



Gli elenchi dei canali facilitano la scelta

Può creare degli elenchi di canali, vale a dire mostrare e nascondere canali e modificare la sequenza.
> Tasto  >  nel menu in alto a sinistra
> Impostazioni TV > Elenco canali TV > Crea elenco canali

Consiglio: Nell'**Area clienti** può adattare semplicemente l'elenco di canali: www.swisscom.ch/login > Swisscom TV > Gestire canali TV > **Creazione nuovo elenco canali**

Nella guida TV con il tasto **Option** è possibile scegliere il proprio elenco di canali.

Swisscom TV su ogni apparecchio – anche in mobilità

Con l'app gratuita Swisscom **TV Air** si può guardare trasmissioni Live TV, Replay e le registrazioni* sul suo **smartphone/tablet**. Dia un'occhiata alla guida TV o e registri i programmi che le interessano. Li potrà guardare più tardi.

Maggiori informazioni su: www.swisscom.ch/apps

Consiglio: le trasmissioni con  possono essere scaricate e quindi guardate senza collegamento a internet.

E sul **computer**: <http://tvair.swisscom.ch>

Guardare le foto delle vacanze in TV

Tramite Swisscom TV da oggi è possibile vedere sul suo televisore anche le foto
> Creare un account gratuito in www.mycloud.ch
> Selezionare in alto a destra sotto le proprio iniziali «Collega alla TV» e seguire le indicazioni sullo schermo.

Ora sarà possibile guardare dal televisore anche le foto salvate in myCloud:
> Tasto  > Apps > 

Swisscom (Svizzera) SA
Contact Center
CH-3050 Berna


www.swisscom.ch
0800 800 800

Swisscom TV Entertainment OS3


Come usare Swisscom TV



Replay – fermiamo il tempo per lei

Replay* le consente di guardare e registrare sui canali disponibili le trasmissioni televisive fino a sette giorni dopo la loro diffusione. Attivi Replay sotto:
> Tasto  >  nel menu in alto a sinistra
> Impostazioni TV >  **Replay** > **attivare**

Apps – disponibile non solo sullo smartphone

Apps è una piattaforma aperta per partner integrati. YouTube, myCloud, Redbull e molti altri ancora sono già installati sulla Swisscom TV. Dia un'occhiata e verifichi le app.
> Tasto  > **Apps**

Ricerca

Può digitare i termini nella ricerca :
> Tasto Option > OK > Digitare il termine

* La disponibilità e la capacità variano a seconda dell'abbonamento.

Funzioni principali

Ulteriori consigli alla pagina www.swisscom.ch/TVremote

Durante una trasmissione*

Tornare indietro di 10 secondi: ⏮

Mettere in pausa una trasmissione e guardarla più tardi: ⏸

Andare avanti di 30 secondi: ⏭

Informazioni sulla trasmissione in corso: OK

Nel menu

Navigare attraverso il menu: **tasto ad anello**

Confermare: **OK**

Uno scatto indietro – premere brevemente 1x: ⏮ **Back**

Tornare alla trasmissione in corso – premere a lungo 1x: ⏮ **Back**

Audio off

Cambiare canale

Commutare tra le ultime due trasmissioni – premere brevemente 1x: ⏮

Elenco degli ultimi contenuti visualizzati – premere a lungo 1x: ⏮

Cambiare canale: ⏮

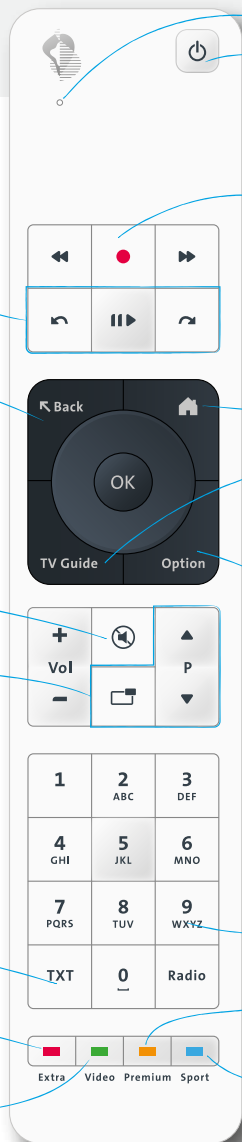
Teletext

Extra

Più di Teletext – scopri qui HbbTV, la TV interattiva.

Video

La sua videoteca a casa: noleggi e acquisti film e serie.



Spia LED

On/off

Registrazioni*

(anche dall'offerta Replay)
Per registrare ...

... una trasmissione – premere brevemente 1x: ●

... una serie – premere brevemente 2x: ●●

Visualizzare le registrazioni – premere a lungo 1x: ●●●

TV Guide

(guida elettronica ai programmi TV)
Qui trova una panoramica dei programmi TV. Guardi cosa viene trasmesso in TV, registri trasmissioni interessanti* o avvii trasmissioni Live e Replay*.

Consiglio: è possibile sfogliare i programmi di 24 ore in 24 ore ◀▶.

Option

Questo tasto le offre molteplici informazioni nonché varianti di presentazione e filtri utili, ad esempio possibilità di selezionare una seconda lingua, sottotitoli, elenco canali – faccia una prova!

Radio

Premium

Si immergea nei mondi Teleclub: qui ne trova una sintesi.

Sport

Live – Qui raggiunge direttamente la nostra intera offerta sportiva.

Un solo telecomando

Accendi/spegni apparecchio **TV** – adatta volume **TV**

La funzione può essere attivata qui:

> Tasto 🏠 > ⚙ nel menu in alto a sinistra

> Impostazioni generali > **Collegare il telecomando**

Schermata iniziale 🏠

> Le impostazioni TV sono in alto a sinistra sotto ⚙

> Scorra i mondi tematici e li imposti individualmente in base ai suoi gusti.

> Vada alle ultime trasmissioni viste.

> Guardi cosa c'è attualmente sui suoi canali preferiti.

> Scopri consigli e app avvincenti.

Consiglio: Può avviare direttamente le trasmissioni: ⏮▶

Consiglio: Sfogliando le pagine arriva prima a destinazione:

> 🏠 ▶ ⏮

Può iniziare a sfogliare sulla schermata iniziale, nella TV Guide e in altri elenchi.

* La disponibilità e la capacità variano a seconda dell'abbonamento.