

# La fibra ottica a Friburgo: una collaborazione sul modello «fibre suisse»

---

Conferenza stampa Cantone di Friburgo, Groupe E e Swisscom

Carsten Schloter, CEO Swisscom

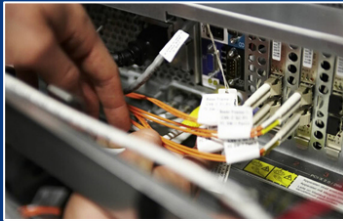
Friburgo, 25 marzo 2009



**swisscom**

# Indice

---



- Fibra ottica - il futuro è sempre più vicino



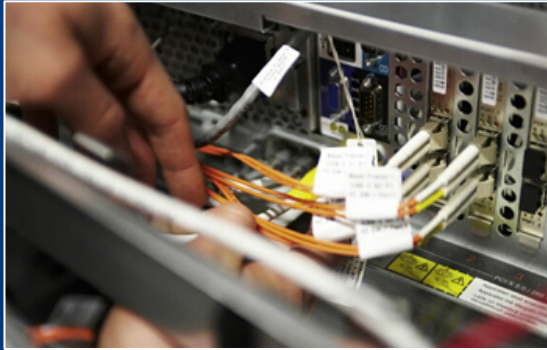
- «fibre suisse» – il modello di collaborazione aperto a tutti



- «fibre suisse» conferisce a Friburgo un vantaggio sul piano concorrenziale

# Fibra ottica - il futuro è sempre più vicino

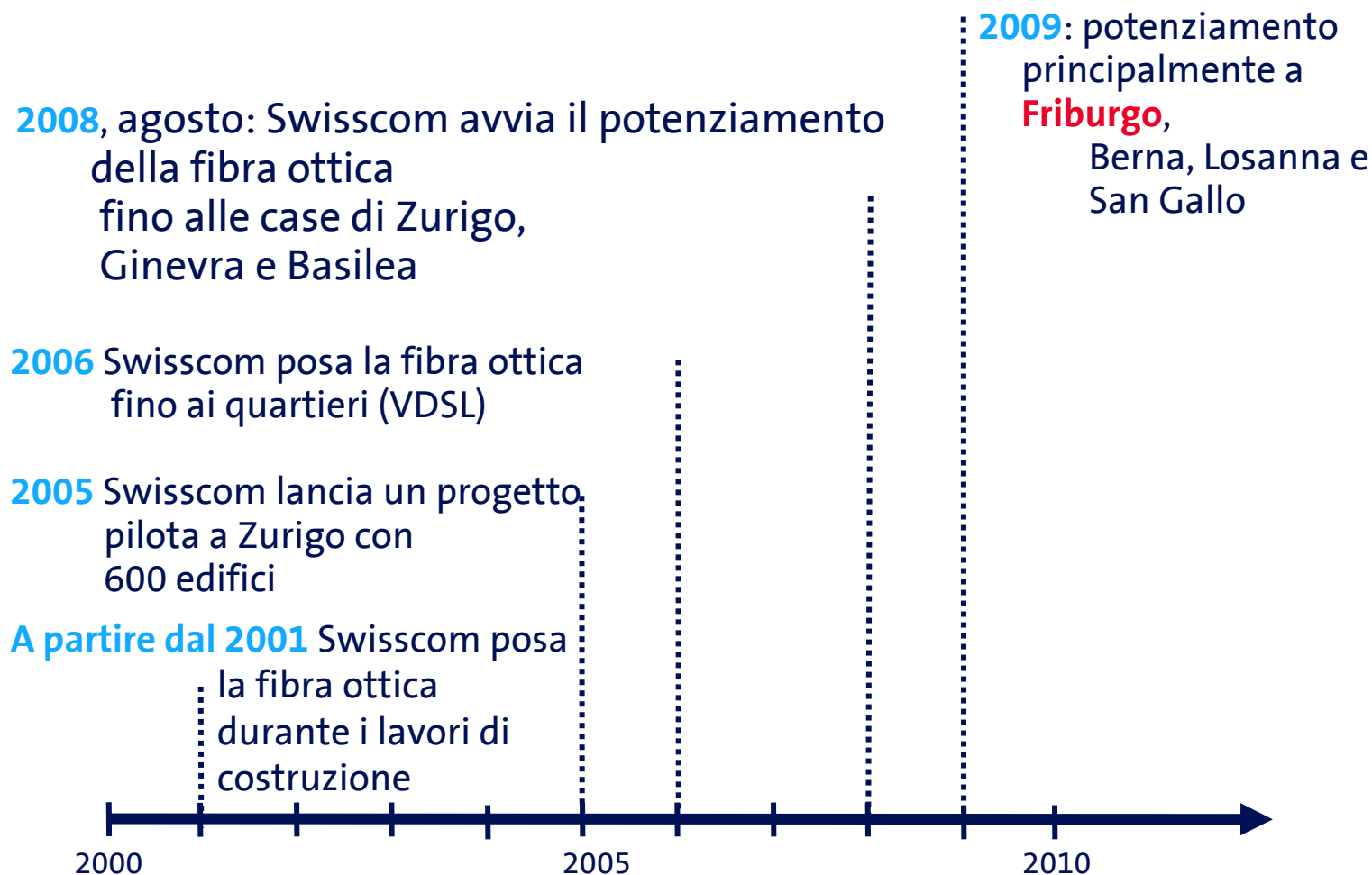
---



- La Svizzera si colloca già nel gruppo di testa a livello mondiale
- ...e Friburgo è la prima città in Svizzera

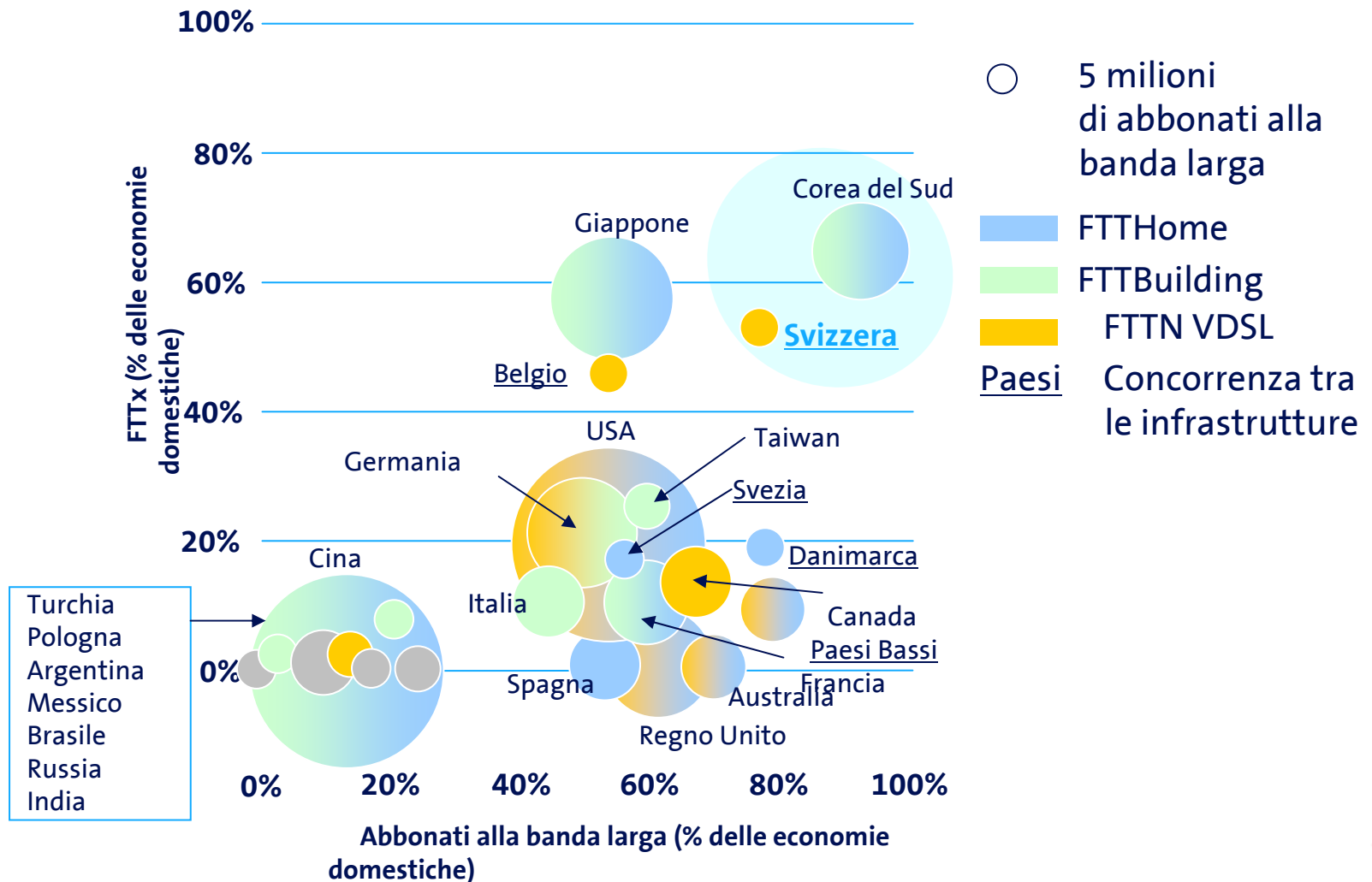
# Il primo cavo in fibra ottica è stato posato nel 1978.

## A partire dal 2000 la fibra ottica si avvicina sempre più alle economie domestiche



# Potenziamento della fibra ottica:

## la Svizzera si colloca nel gruppo di testa grazie alla tecnologia VDSL

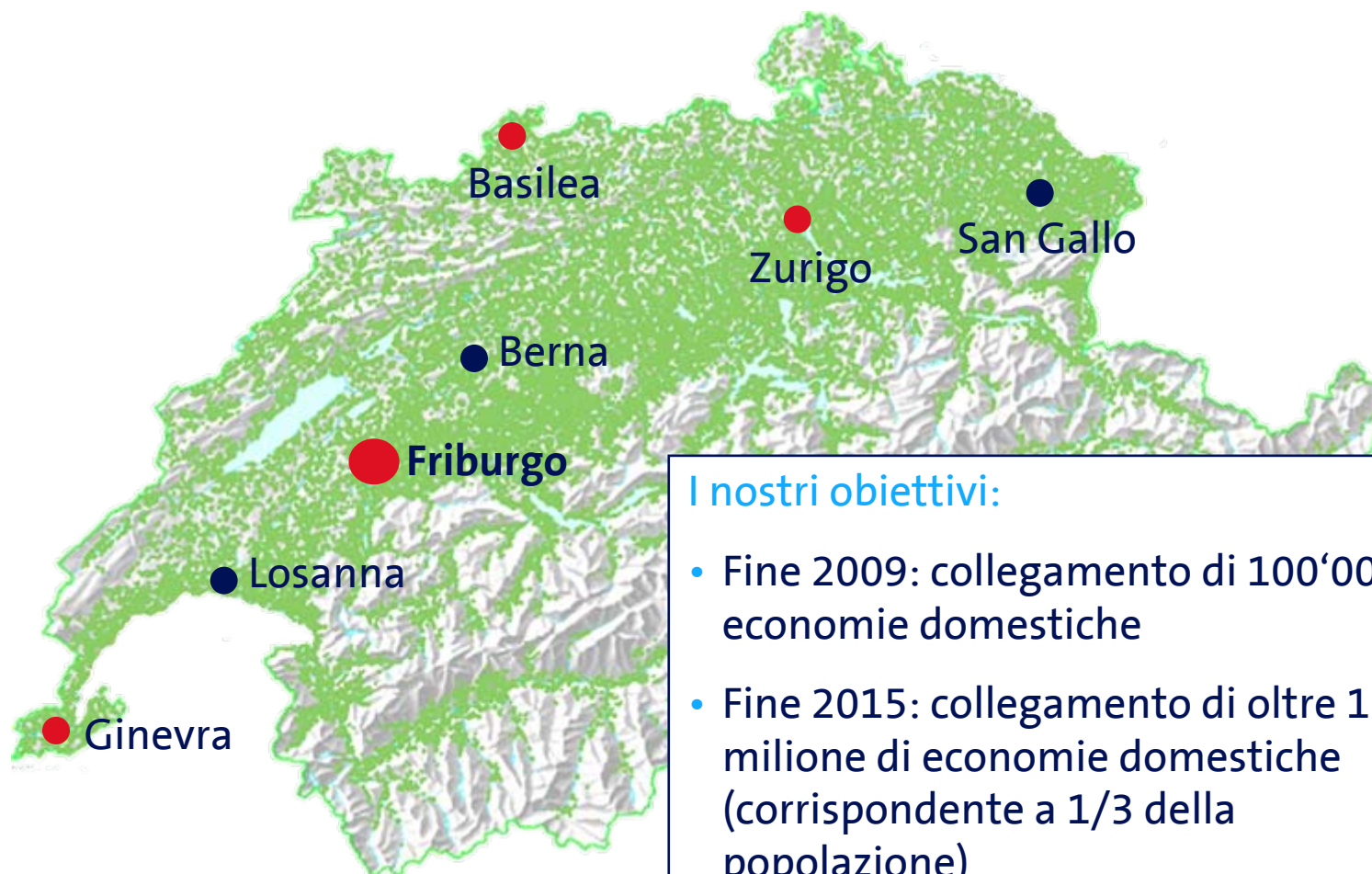


(Fonte: analisi di Alcatel-Lucent)

# Swisscom attualmente serve 1'800 immobili a Zurigo, Basilea e Ginevra

## Friburgo nel gruppo di testa in Svizzera

6



- I nostri obiettivi:**
- Fine 2009: collegamento di 100'000 economie domestiche
  - Fine 2015: collegamento di oltre 1 milione di economie domestiche (corrispondente a 1/3 della popolazione)

Accordi di servizio sottoscritti con:



# «fibre suisse» – il modello di collaborazione aperto a tutti

---



- «fibre suisse» supporta il modello OPENAXS
- «fibre suisse» permette la concorrenza a livello delle reti e dei servizi

# «fibre suisse»

## i principi del modello

---

- Evitare le duplicazioni inutili
- Duplicazioni solamente dove l'innovazione è importante per permettere una concorrenza che abbia come effetto un aumento di valore per il mercato e per il cliente
- Un modello aperto indifferentemente ai fornitori che desiderano o non desiderano investire in un'infrastruttura propria



# La fibra ottica: la concorrenza esiste a due livelli

---

## Livello 3: il livello dei servizi

- Servizi per telefonia / Internet / televisione
  - Permette l'innovazione a livello delle applicazioni
  - E' possibile con relativamente pochi investimenti
- 

## Livello 2: il livello tecnologico

- L'elettronica per comandare la rete e i servizi
  - E' il supporto indispensabile per l'innovazione con riferimento all'efficienza, alla qualità e alla sicurezza
  - E' possibile con investimenti limitati
- 

## Livello 1: l'infrastruttura cablata

- Il cablaggio domestico, i tubi cablati e le canalizzazioni
- Richiede circa l'80% degli investimenti

# Quindi «fibre suisse» propone di posare un cavo a più fibre

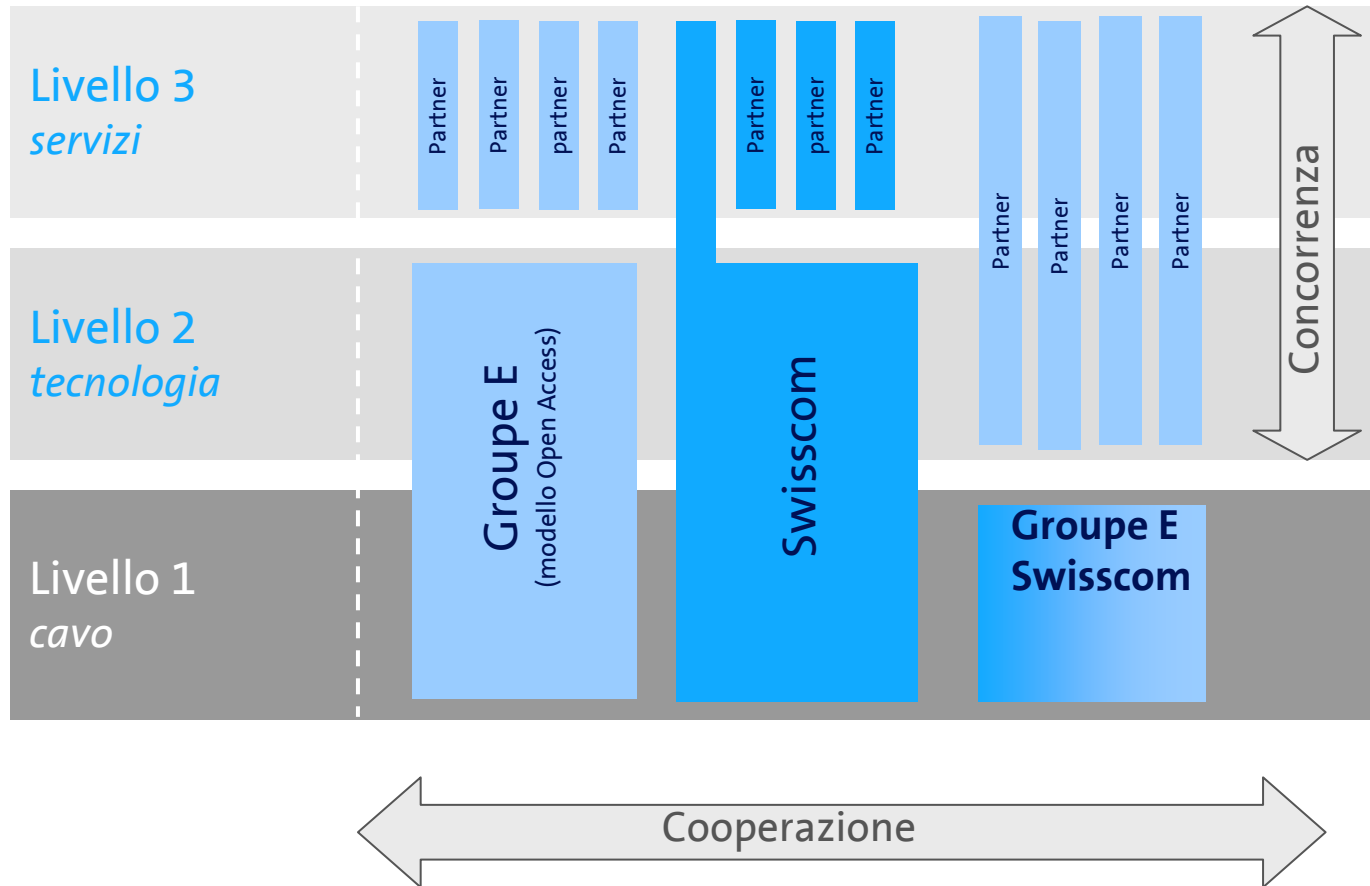
---

10

- Ogni fornitore desideroso di costruire secondo questo principio posa un cavo in fibra ottica con diverse fibre
- Le fibre ottiche libere sono proposte per la sostituzione o per l'acquisto agli operatori di rete interessati ad investire
- Ogni operatore di rete utilizza così la sua personale tecnologia sulla rete in fibra ottica ed è in concorrenza con altri operatori di rete
- Gli operatori di rete propongono il noleggio delle loro linee in fibra ottica ai fornitori interessati che non desiderano investire in una infrastruttura propria

# «fibre suisse»

è aperto ad altri modelli commerciali.



# «fibre suisse»

non è in concorrenza con «open access»

12

	Livello tecnologico	Livello delle offerte
Modello <b>«fibre suisse»</b>	Concorrenza	Concorrenza
Modello <b>«open access unifibre»</b>	Monopolio	Concorrenza

- «fibre suisse» permette al modello «open access» di Groupe E o di altri operatori di funzionare!

Un modello «open access monofibra» al contrario esclude essenzialmente il modello «fibre suisse»!

## «fibre suisse»

# con un vantaggio dal punto di vista economico

---

Uno studio del Prof. Katz, Columbia Institute, e Polynomics Suisse vede nel modello a più fibre i seguenti vantaggi:\*

- **Prezzi tendenzialmente più bassi per i clienti, mentre le aziende possono operare ottenendo un rendimento maggiore**
- **Grazie a questa collaborazione il Paese approfitta della costruzione di una rete in fibra ottica più rapida e più vantaggiosa**
- **Una possibilità maggiore di reinvestimento nelle regioni considerate periferiche**

\* Confrontato con un modello «unifibre» o un modello di monopolio nazionale

# «fibre suisse» a Friburgo: la trasposizione concreta del modello

---

14

- Le parti hanno sottoscritto una dichiarazione d'intenti per costruire assieme una rete in fibra ottica multifibre
- Le parti realizzano un progetto pilota nella città di Friburgo (Torry) e Neyruz, per confermare il servizio alla città e ai comuni periferici.
- In seguito alla firma del contratto di collaborazione le parti lanceranno a partire dal 2010, la realizzazione della fibra in tutte le economie domestiche della zona servita da Groupe E.
- Le parti realizzeranno dei servizi (compreso un servizio «open access» di accesso alla rete) per altri operatori senza infrastruttura
- Le parti s'impegnano per uno standard comune nel cablaggio degli immobili. Il cliente riceve una presa di fibra ottica per casa o alloggio, con possibilità di cambiare l'operatore.

# «fibre suisse» conferisce a Friburgo un vantaggio sul piano concorrenziale

---



- Una copertura più rapida e più vantaggiosa del cantone grazie a questa collaborazione tra Groupe E e Swisscom
- Prodotti più innovativi per i clienti di Friburgo grazie alla concorrenza a livello delle reti
- Un indiscutibile vantaggio per lo stabilirsi di nuove aziende

# «fibre suisse» una soluzione vincente per tutti

---

16

## «Vincente» per i clienti:

- I clienti traggono vantaggio da una maggiore diversità e innovazione a livello di prodotti, da una migliore qualità del servizio e da prezzi tendenzialmente più bassi perché la concorrenza regna a livello di reti e di offerte.

## «Vincente» per il cantone di Friburgo:

- Grazie alla collaborazione tra Swisscom e Groupe E, Friburgo beneficia di una costruzione di fibra ottica più rapida e più vantaggiosa.

## «Vincente» per Swisscom e Groupe E

- Grazie alla collaborazione le due aziende possono realizzare una rete in fibra ottica a costi ridotti

## «Vincente» per i proprietari fondiari:

- Il bene immobile è collegato solo una volta con il cavo multifibra per tutti gli operatori di rete attuali e potenziali