

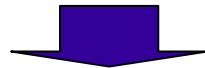
Projet de réseau FTTH pour la zone de desserte de Groupe E

25 mars 2009

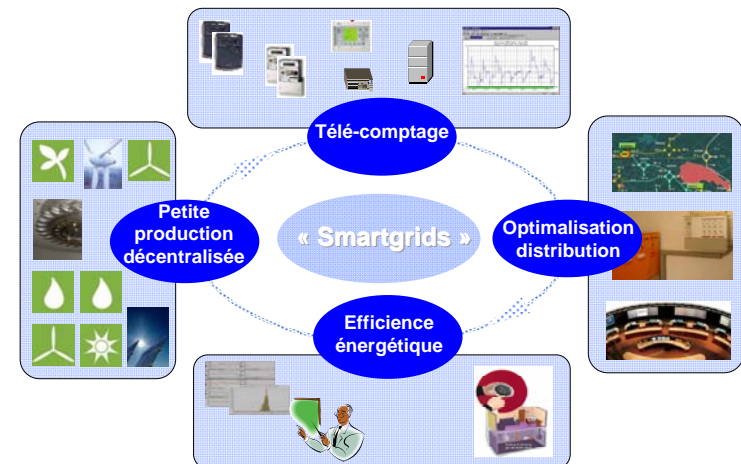
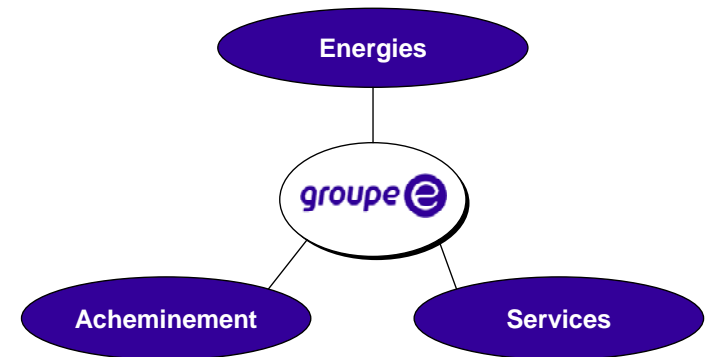
Groupe E, l'énergie d'en faire toujours plus

Groupe E veut être plus proche de ses clients et offrir de nouveaux services

- développement de services pour favoriser l'efficacité énergétique
- télé-gestion de la consommation des clients
- optimisation de la gestion du réseau de distribution
- intégration de la petite production décentralisée



Nécessite une communication bidirectionnelle

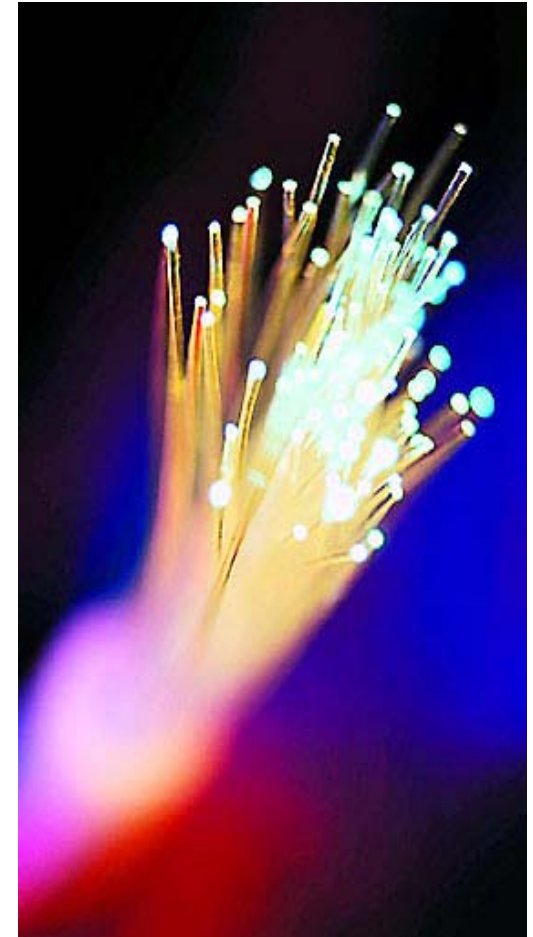


Pourquoi lancer un tel projet ?

En plus de satisfaire ses propres besoins, Groupe E veut faire profiter sa région d'une infrastructure moderne de télécommunication afin qu'elle reste attractive pour l'industrie et les services.

Principes de base

- Maximiser les synergies
- Minimiser les coûts
- Développer les réseaux ouverts
- Garantir la non-discrimination des fournisseurs de services
- Fournir des services à très haut débit



Les bénéfices escomptés de la coopération

- Réduire les coûts de construction par l'application des synergies et l'utilisation d'infrastructures existantes
- Accélérer le déploiement des réseaux à fibres optiques dans la région
- Permettre de raccorder non seulement les villes mais aussi les campagnes par une coopération avec Swisscom et l'Etat de Fribourg



Différences ville - campagne



Répartition des infrastructures

- 85'000 bâtiments desservis directement par Groupe E
- 3'500 bâtiments en ville de Fribourg (soit 4 % du total)

Impacts sur les coûts moyens

- Longueurs moyennes des raccordements
 - Ville = 100 m
 - Campagne = 250 m à 300 m
- Nombre de clients potentiels par bâtiment
 - Ville = 6
 - Campagne = 1.2 à 1.4

Modèle de réalisation du réseau

Un seule infrastructure physique doit être déployée dans les réseaux d'accès souterrains ainsi que pour la colonne montante des bâtiments.



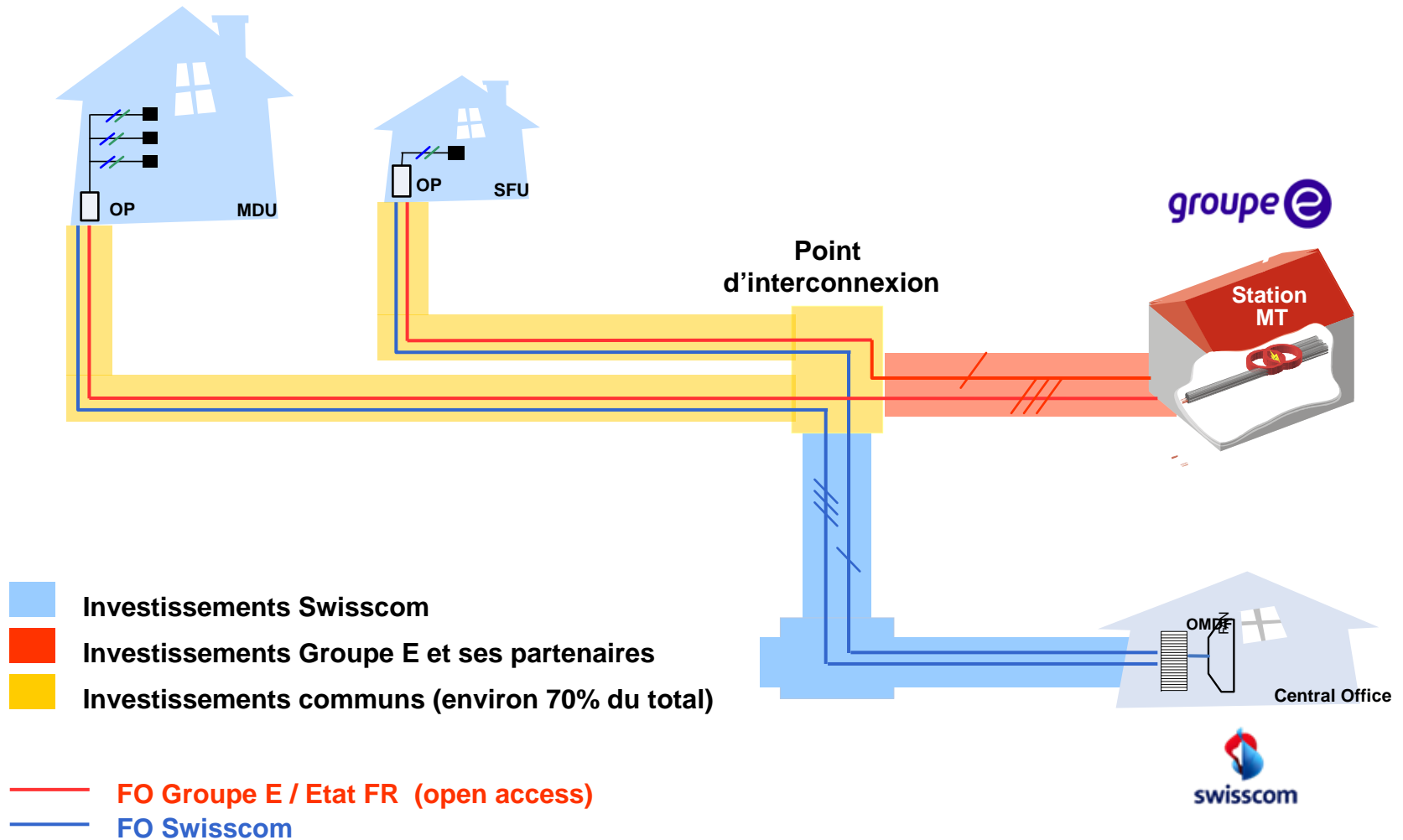
Éléments essentiels



- L'accès FTTH doit être une commodité
- L'accès FTTH doit favoriser les synergies
- L'accès FTTH doit être non discriminatoire
- L'accès FTTH doit être construit au meilleur coût
- L'accès FTTH doit être autofinancé



Modèle de coopération



Deux projets pilotes

Le but est de valider la faisabilité dans une zone à forte densité (quartier de Torry à Fribourg) et une à faible densité (Neyruz).

En chiffres

- 500 bâtiments
- 2'800 ménages
- Une centaine d'entreprises

Objectifs

- Définir les processus de réalisation
- Valider le modèle de coopération
- Valider les techniques et les coûts de construction
- Valider les besoins des clients

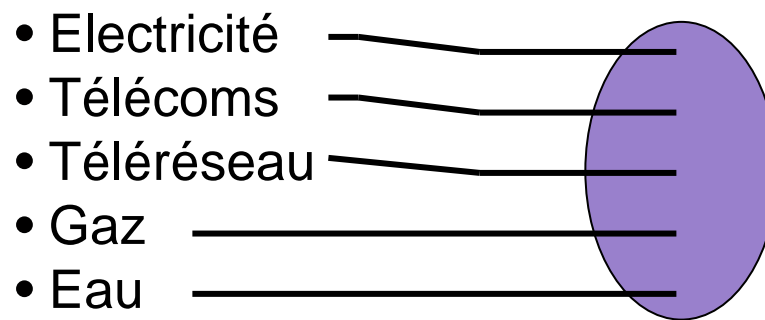


Et la suite ...

- Evaluation des résultats des projets pilotes
- Décision de déploiement du réseau FTTH sur toute l'aire de desserte de Groupe E
- Début du déploiement dans la zone du grand Fribourg dès le printemps 2010
- Achèvement du projet au plus tôt en 2020

Synthèse - Perspective

- Partenariat synonyme d'importantes synergies
- Raccordement à terme de tous nos clients
- Sur toute notre zone de desserte
- Au moyen du **raccordement universel** (raccordement aux réseaux d'énergies, de télécommunications ou encore d'eau)



Merci de votre attention

Philippe Virdis, Directeur général Groupe E