



*Das beste Netz.*  
Gestern – heute – morgen.

Heinz Herren,  
CIO und CTO Swisscom AG  
Zürich, Juni 2017



An aerial photograph of a lush green landscape. A network of light-colored, winding paths or roads crisscrosses the terrain. A central intersection point is visible where three paths meet. The paths are bordered by vibrant green grass and fields. In the upper right, there are some trees and their shadows cast on the grass. The overall scene suggests a well-maintained park or a rural area with a planned network of paths.

Das beste Netz bedeutet viel:





...für die einen ist es die Karte in der Hosentasche...





...für andere ist es das Büro für unterwegs...





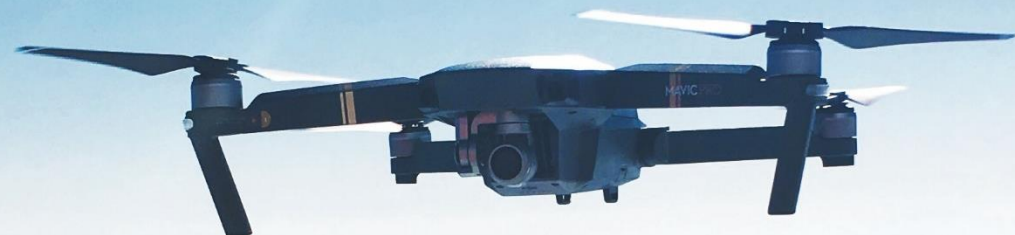
...oder die eigene Kunstgalerie zum Teilen...





...manchmal auch der Lebensretter...





...in Zukunft eröffnet es uns neue Perspektiven...



A close-up photograph of a person's hand holding a smartphone over a payment terminal at a coffee shop. The phone screen shows a payment app interface with a plus sign and a Visa logo. In the background, a barista in a dark uniform is visible, and a large metal bowl is on the left. A semi-transparent grey banner with white text is overlaid at the bottom.

...hilft ganz selbstverständlich bei alltäglichen Dingen...





...bringt uns ohne Umwege ans Ziel...





...oder macht einfach nur Spass.





Deshalb bauen wir schon heute das Netz der Zukunft. 

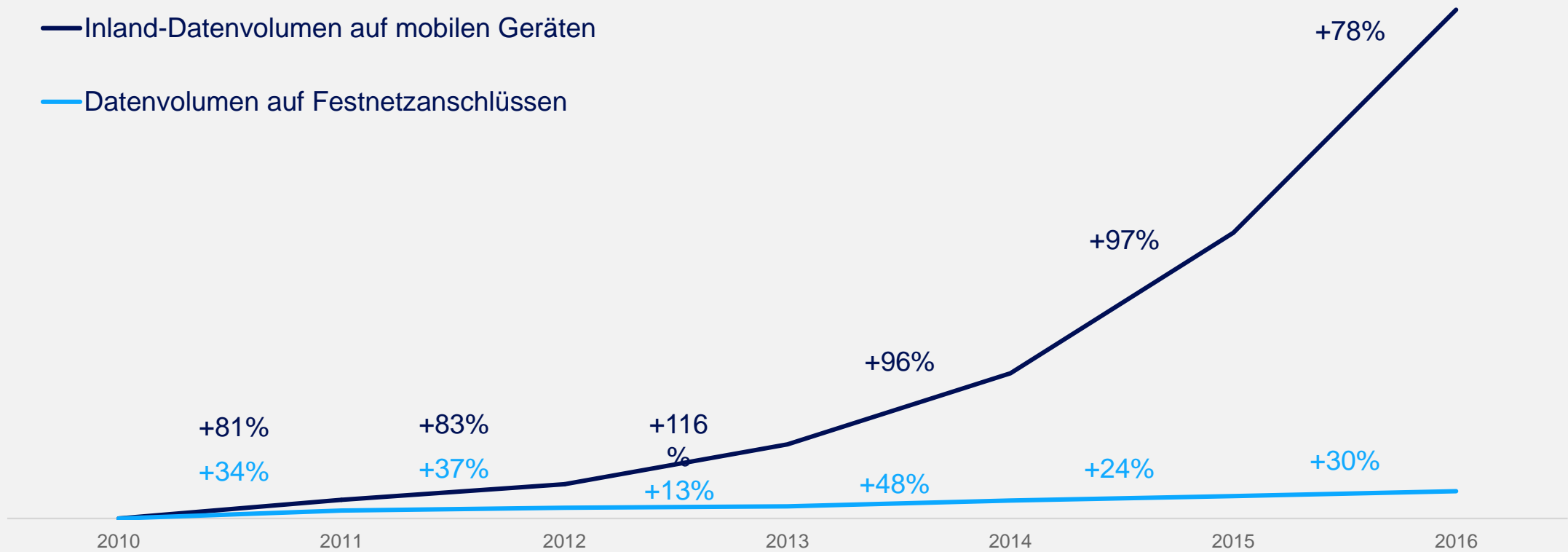


# Die ungebremste Zunahme der mobil übertragenen Daten geht weiter



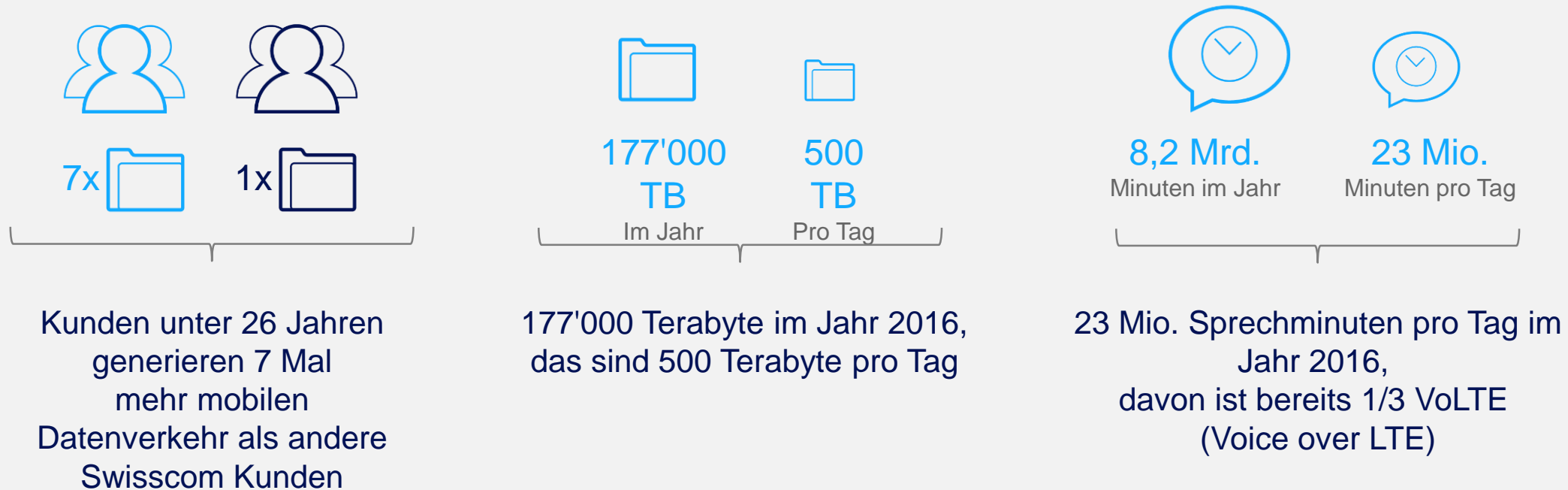


# Verändertes Nutzerverhalten führt zu exponentiell ansteigenden Datenmengen



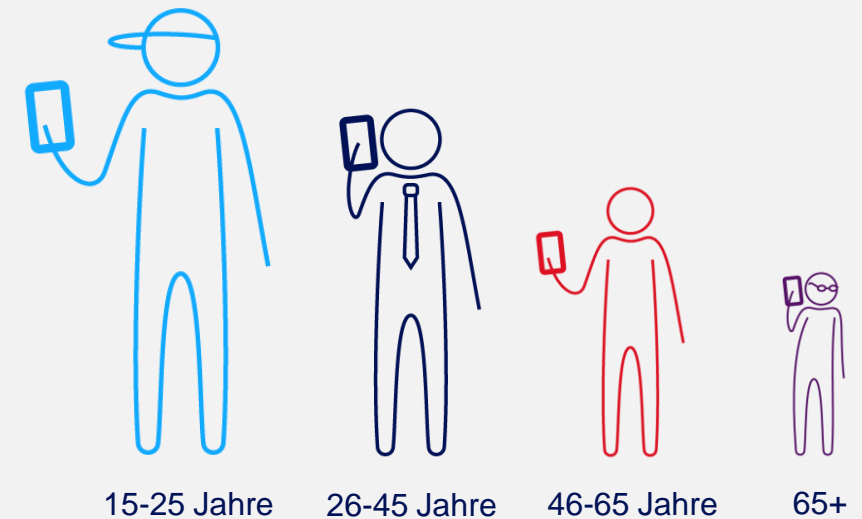
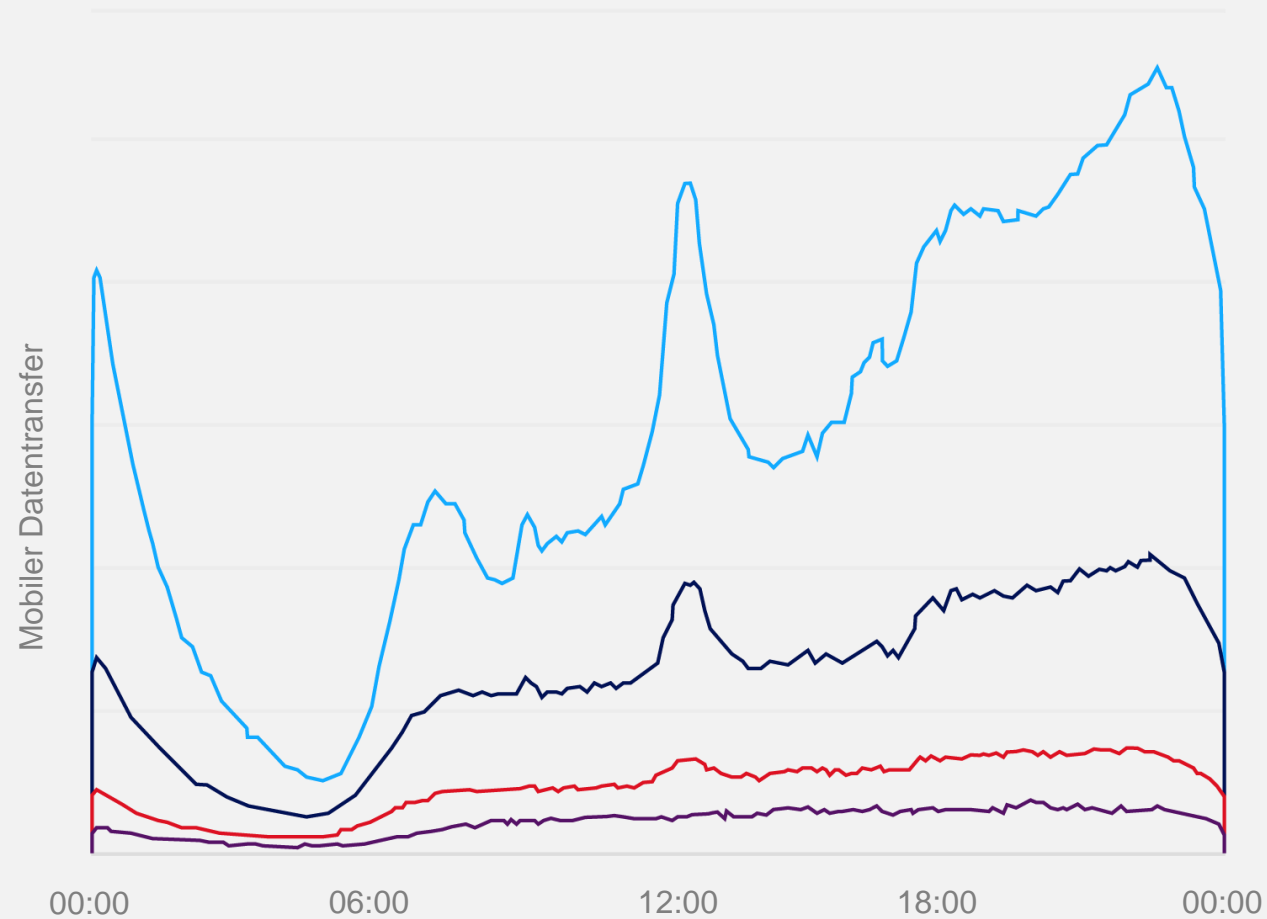


# Mobilfunk in Zahlen



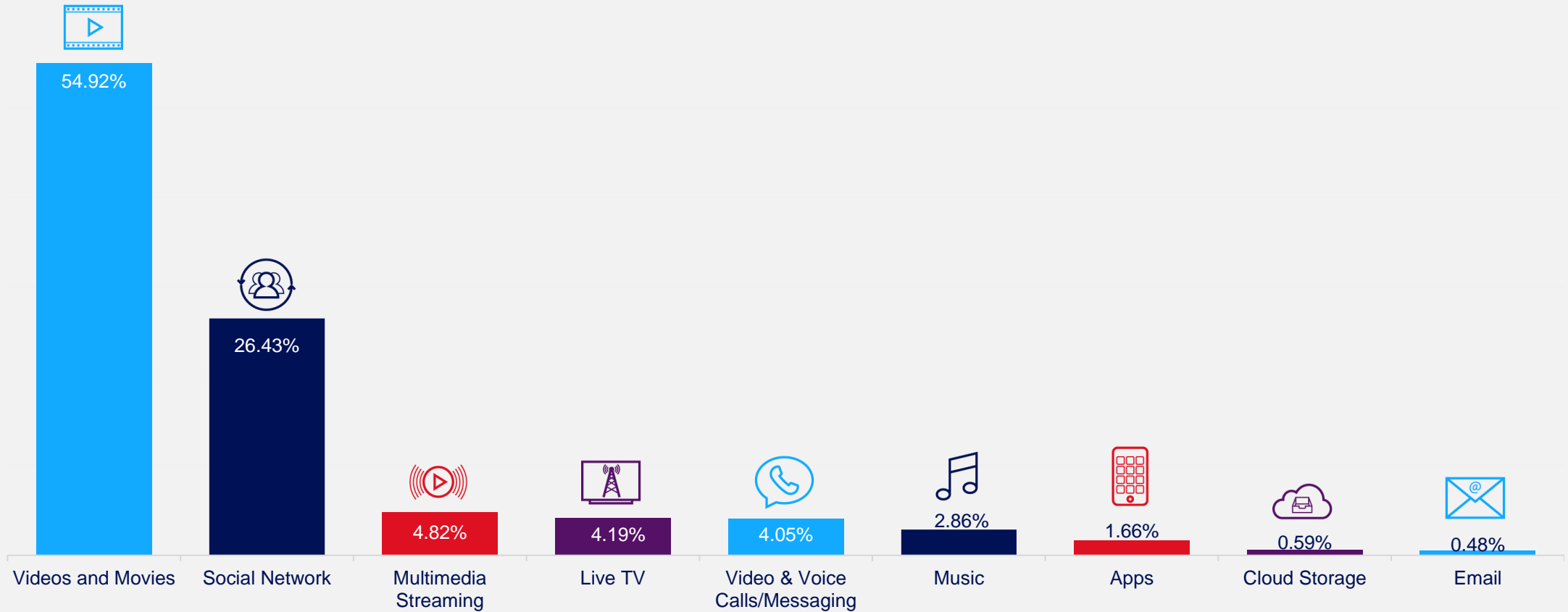


# Mobiler Datentransfer nach Altersgruppen – Stand Juni 2017





# Mobilfunknetz – Nutzung nach Kanälen







Was bedeuten diese Zahlen für unser Mobilnetz?

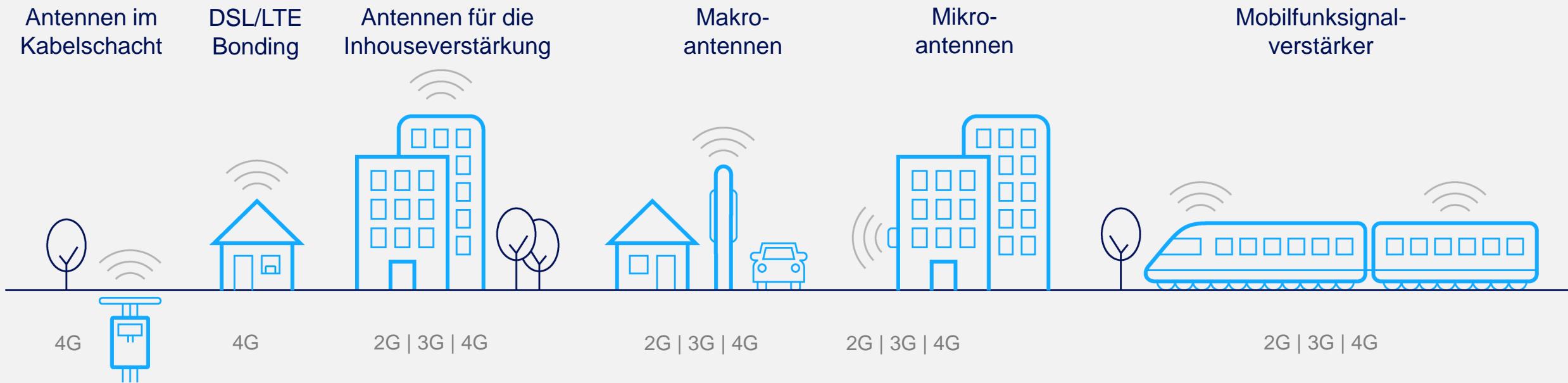


Bestehendes  
maximieren





# Das Mobilfunknetz von Swisscom



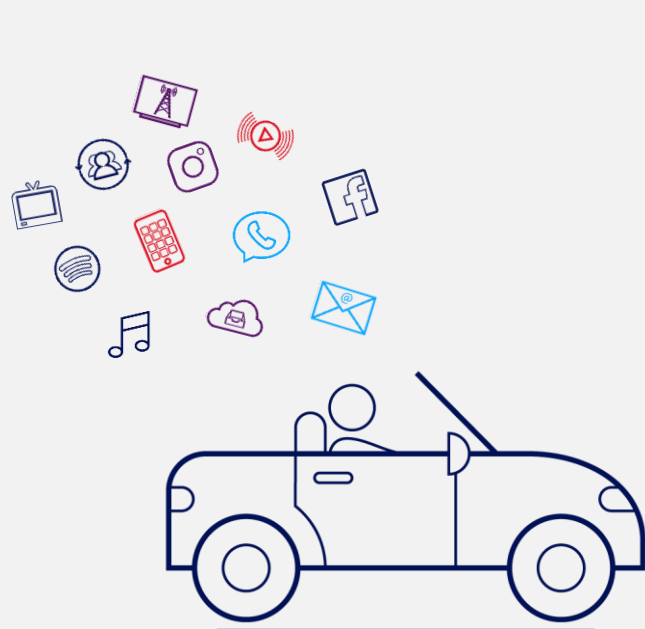


Neues  
weiter-  
entwickeln



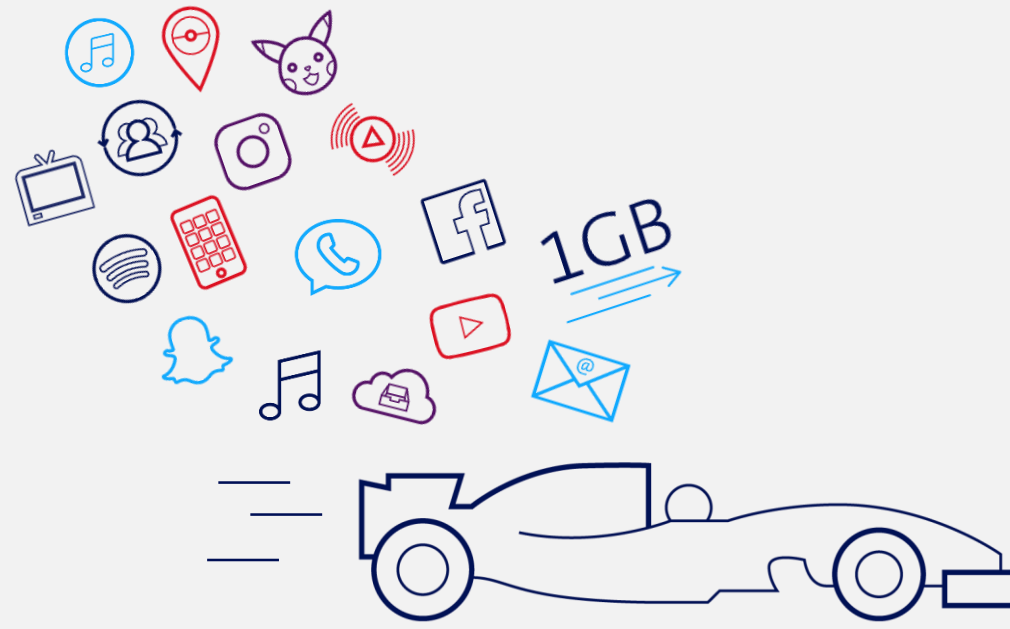


# Weiterentwicklung der Technologien 4G und 4G+



**4G/LTE**

seit 2012 bis zu 150 Mbit/s  
Abdeckung >99%



**4G+**

seit 2014 bis 300 Mbit/s  
Abdeckung >40%  
15% der Bevölkerung bis 450 Mbit/s  
Juni 2017 erster Standort mit 1 Gbit/s



Neue  
Anwendungen  
ermöglichen





# 5G – Bis zu 100fach höhere Datenraten als heutige LTE-Netze

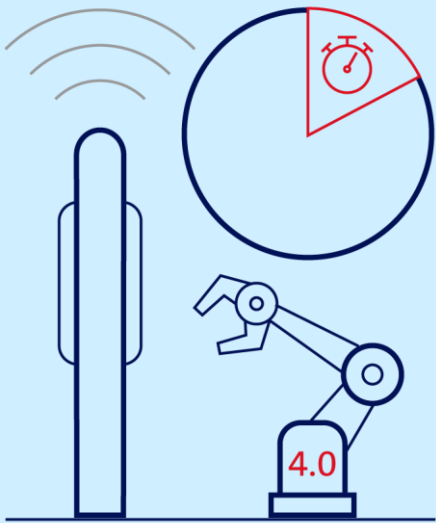
---





# Themenateliers

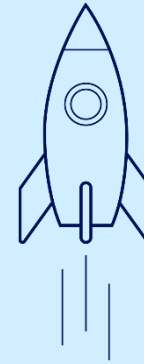
---



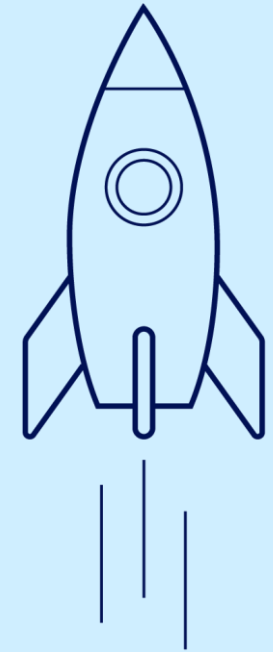
**Network Slicing**



**NB-IoT**



**1 Gbit/s**



**5G Highspeed**



Was sind die Herausforderungen?



# Vielfältige Herausforderungen

---



NISV  
Rahmenbedingungen



Frequenzen



Technische  
Herausforderungen

A high-angle, top-down photograph of two people sitting on a wooden bench. The person on the left is wearing a black dress with a colorful floral pattern and blue jeans. The person on the right is wearing a blue dress with white polka dots and white sneakers. They are both looking at a silver tablet held by the person on the left. A white charging cable is plugged into the back of the tablet. The background is a grey, textured surface, possibly a sidewalk or pavement.

Das beste Netz für unsere Kunden.





Danke für die Aufmerksamkeit