

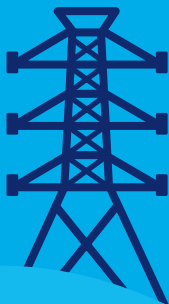
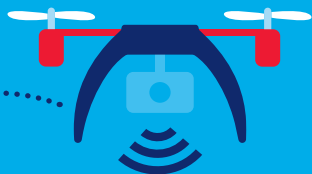


# Bedrohung aus dem Luftraum erkennen und abwenden – mit Drone Spotter von Swisscom Broadcast

Sparen  
Sie jetzt bis zu  
CHF 200.–  
pro Monat

swisscom.ch/dronespotter

swisscom



# Ihr Starterkit: Drone Spotter Light

Starten Sie jetzt mit dem Modul Drone Spotter Light und entscheiden Sie später, wie Sie Ihr Schutzkonzept individuell ausbauen.

Das Einsteigermodul Light ist einfach zu installieren und bietet Ihnen ein periodisches Reporting zu Drohnenaktivitäten im vordefinierten Überwachungsgebiet.

## **Sichern Sie sich jetzt Ihr Starterkit Drone Spotter Light**

Auf Wunsch unterstützen wir Sie bei der Montage per Telefon oder übernehmen diese vor Ort (einmalige Gebühr CHF 1000.–).

Alle Kostenangaben bei Selbstmontage, exkl. MWST. Promotion gilt bei Mindestvertragsdauer von 12 Monaten.  
Preis Starterkit: 950.–/Monat, ab dem 7. Vertragsmonat 850.–/Monat und ab dem 13. Vertragsmonat 750.–/Monat.

## **Ihr Starterkit Drone Spotter Light enthält:**

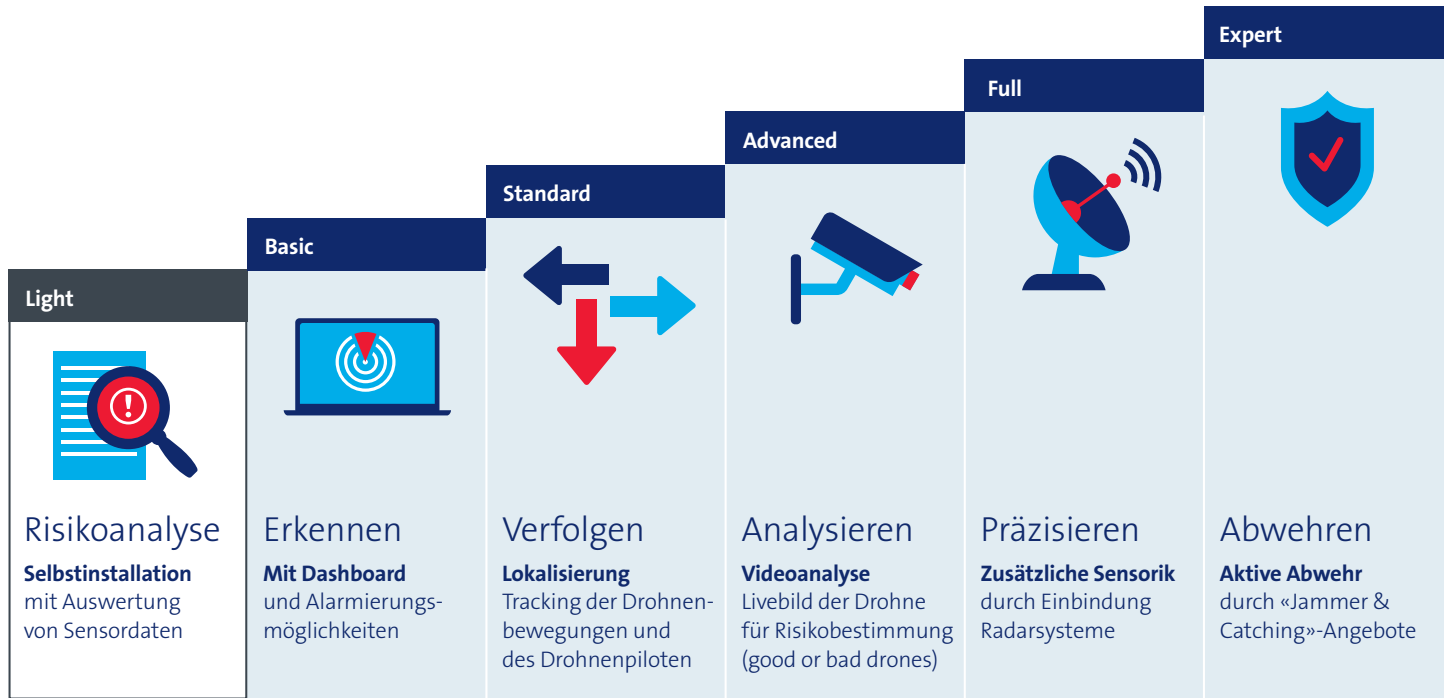
- 1 Dedrone RF160-Sensor mit integrierter SIM-Karte
- 1 Metallständer als Sensorhalter
- 4 Gewichtsplatten
- 1 × 20-m-Stromkabel

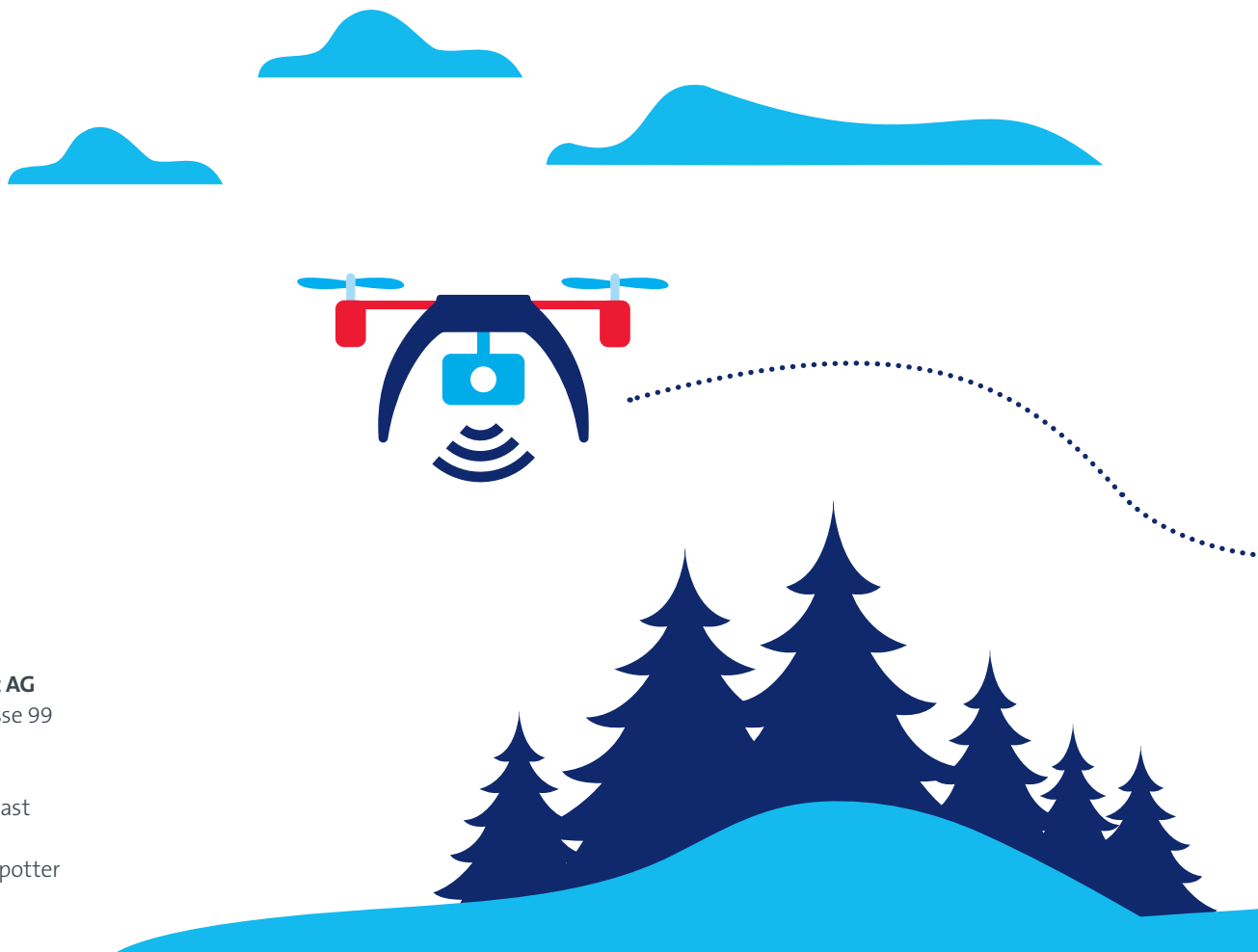
**Sparen Sie  
CHF 1800.– und  
zahlen Sie nur  
CHF 750.–/Monat für  
das erste Jahr.**

**Angebot gültig bis  
30. September 2020.**

# Drone Spotter – das nachhaltige Schutzkonzept

Drone Spotter ist modular erweiterbar.  
Sie können Ihre Lösung ganz nach Bedarf ausbauen.

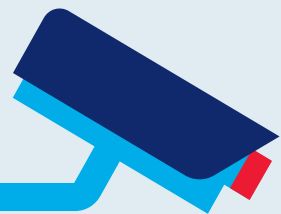




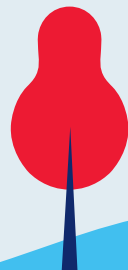
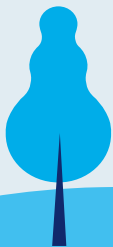
**Swisscom Broadcast AG**

Ostermundigenstrasse 99  
CH-3050 Bern

[swisscom.ch/broadcast](https://swisscom.ch/broadcast)  
[swisscom.ch/funk](https://swisscom.ch/funk)  
[swisscom.ch/dronespotter](https://swisscom.ch/dronespotter)



Antwortkarte  
mit beiliegendem  
Antwortcouvert  
zurücksenden



# Antwortkarte

Wir möchten gerne mehr über die **Lösung Drone Spotter von Swisscom Broadcast** erfahren.  
Bitte kontaktieren Sie uns für ein unverbindliches **Beratungsgespräch**.

**Auch diese Themen  
interessieren uns:**

- ☐ Drohnen kennenlernen und selber einsetzen  
☐ Betriebsfunk ☐ Videoüberwachung

**Zu diesen Zeiten erreichen Sie uns telefonisch am besten:**

Wochentag(e)

Uhrzeit

Firma

Adresse

PLZ, Ort

Kontaktperson

Telefon direkt

Mobile

E-Mail

☐ Bitte halten Sie uns auf dem Laufenden mit dem **Newsletter von Swisscom Broadcast**  
(Versand per E-Mail, 3–4 Ausgaben/Jahr)

