

Medienanlass

4G / LTE

Christian Petit

Leiter Residential Customers

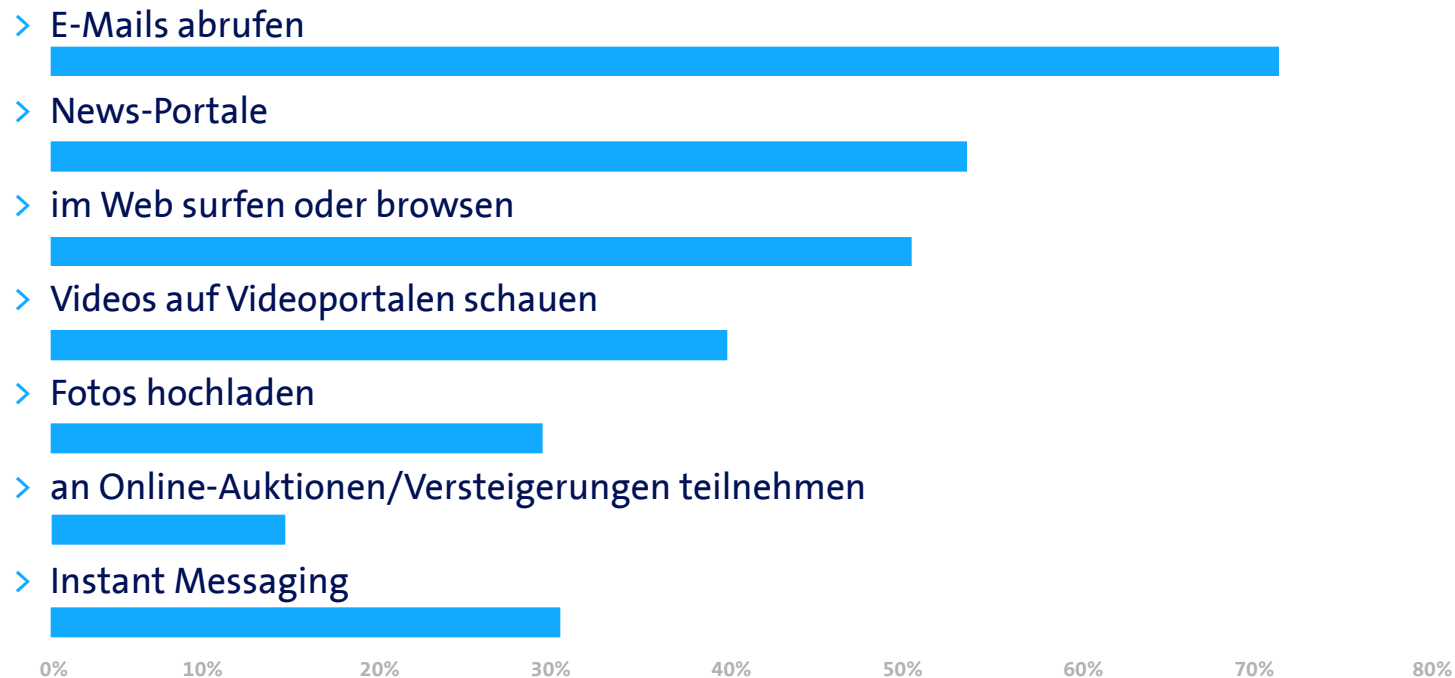


swisscom

Weshalb braucht es die 4. Mobilfunkgeneration? Datenkommunikation immer wichtiger

2

Mobile Nutzung nach Nutzerkreis (in % aller mobilen Nutzer)

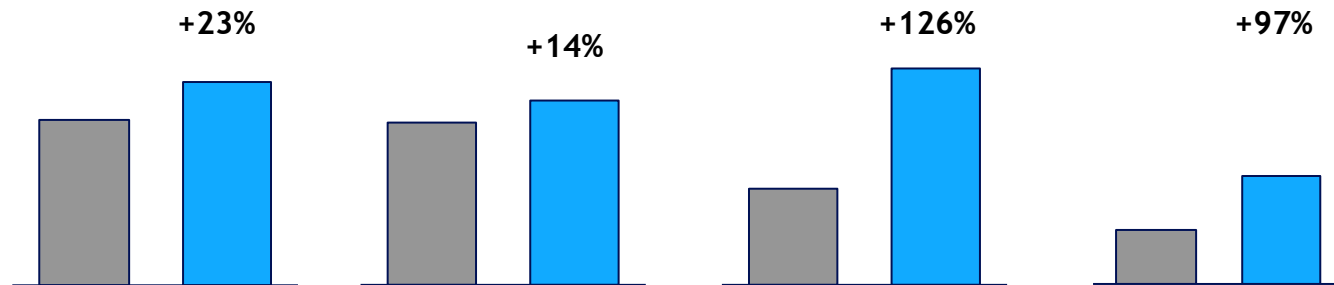


Quelle: Latzer, M.; Just, N.; Metreveli, S. & Saurwein, F. (2012). Internet-Anwendungen und deren Nutzung in der Schweiz. Themenbericht aus dem World Internet Project –Switzerland 2011. Universität Zürich, Zürich.

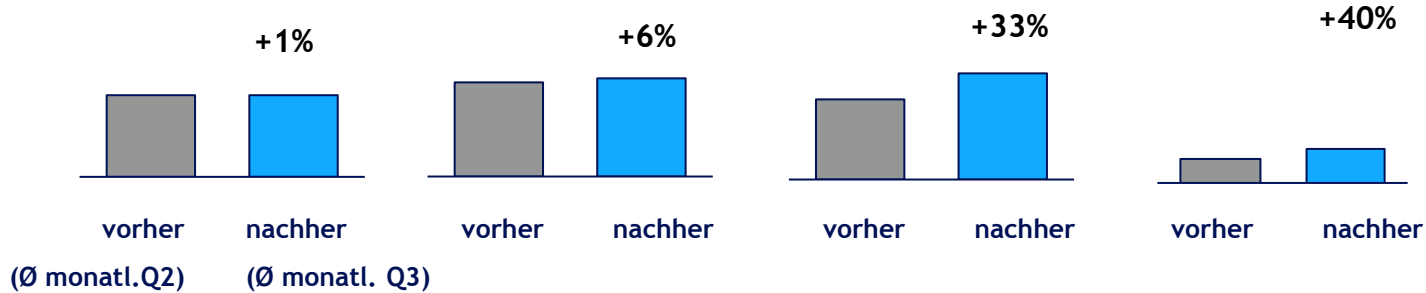
Zunahme der mobilen Datennutzung bei Natel infinity-Kunden

Natel infinity Kunden

Telefonie Inland (Min) Telefonie Roaming (Min) Daten Inland (MB) Daten Roaming (MB)



Postpaid



Kundennutzen 4G/LTE

Schnellere Geschwindigkeit

- > Geschwindigkeiten von bis zu 100 Mbit/s
(technisch bis zu 150 Mbit/s)

Mehr Kapazität

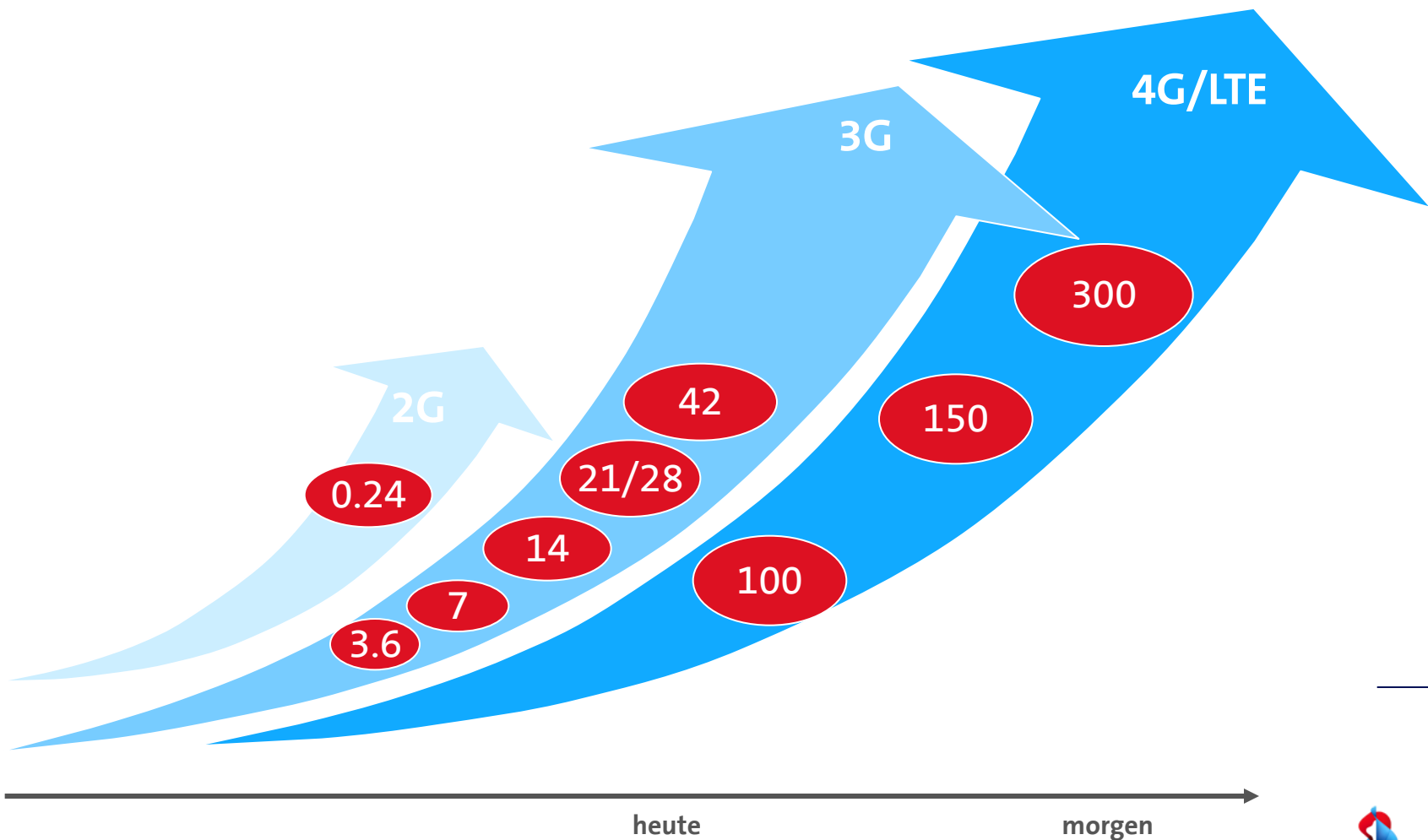
- > 4G/LTE kann viel mehr Daten übertragen als bisherige Technologien
- > Entlastung 3G-Netz

Bessere Reaktionszeiten

- > Unabhängig vom gewählten Abo schnellere Reaktionszeiten

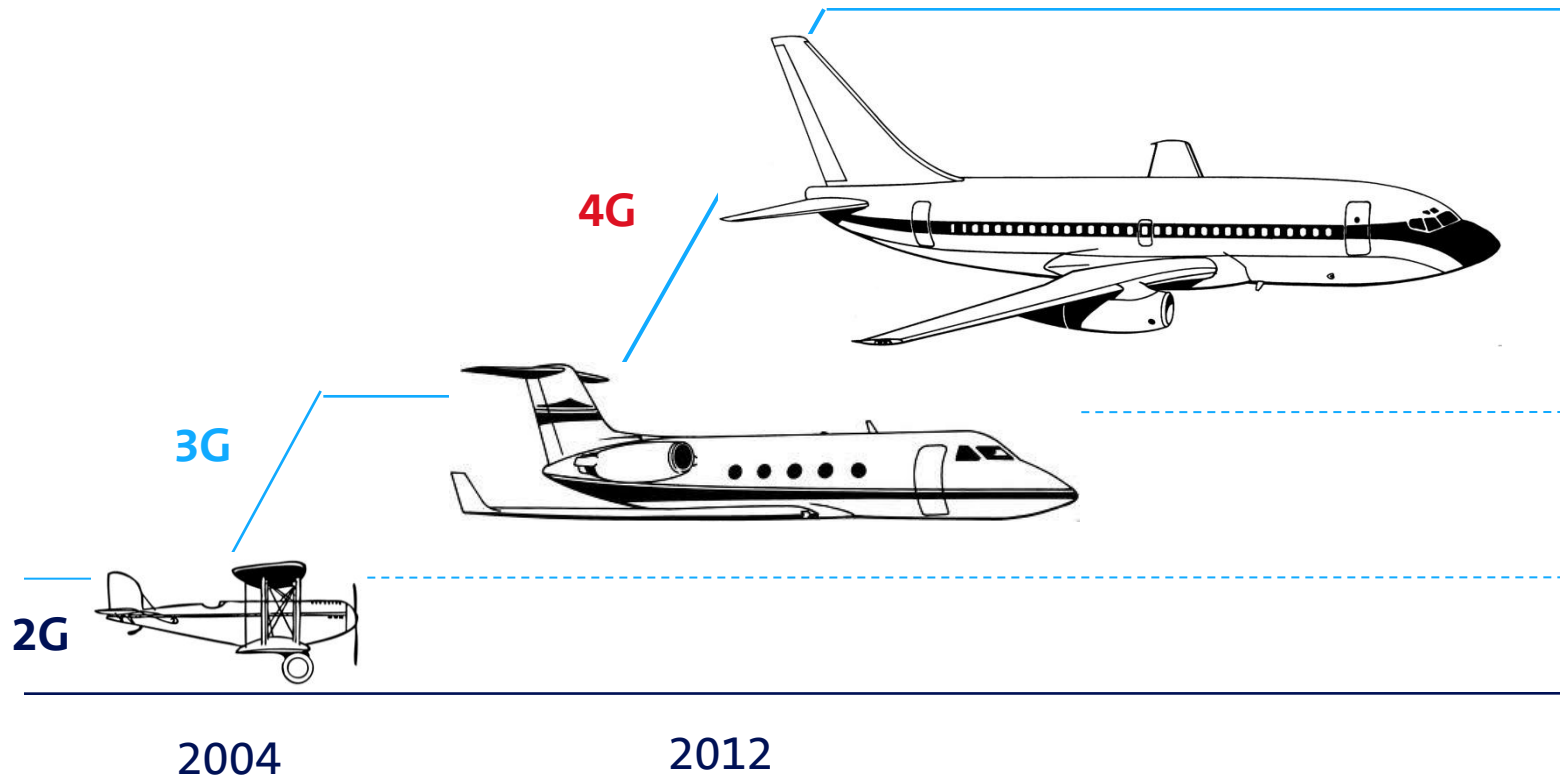
Entwicklung der Datenraten im Mobile Netz

Downlink Peakrates in Mbit/s



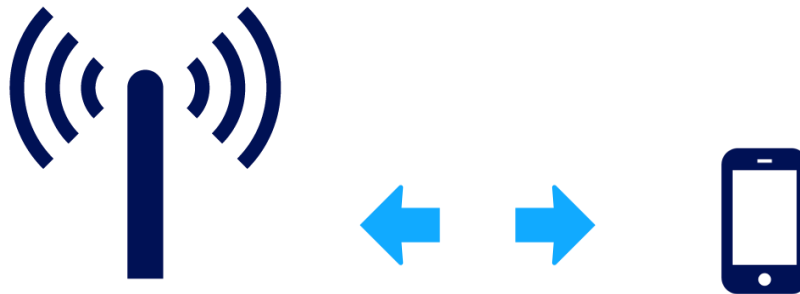
4G/LTE bietet mehr Kapazitäten

Mehr Kunden können gleichzeitig mehr Daten in höherer Geschwindigkeit übertragen.



Die Reaktionszeit verkleinert sich von 2G zu 4G/LTE um den Faktor 15

Verzögerung zwischen Smartphone und Mobilfunkantenne
(in Millisekunden)



Mögliche Anwendungen auf dem 4G/LTE Netz

Swisscom Kunden können somit auch künftig neuste Anwendungen nutzen:

- › Musik und Video via Internet ins Auto streamen
- › Cloud Computing
- › Navigationsdienste
- › TV via Smartphones, Tablets
- › Videokonferenz unterwegs
- › Online Gaming in Echtzeit

Erstes 4G/LTE-Netz in der Schweiz ist live

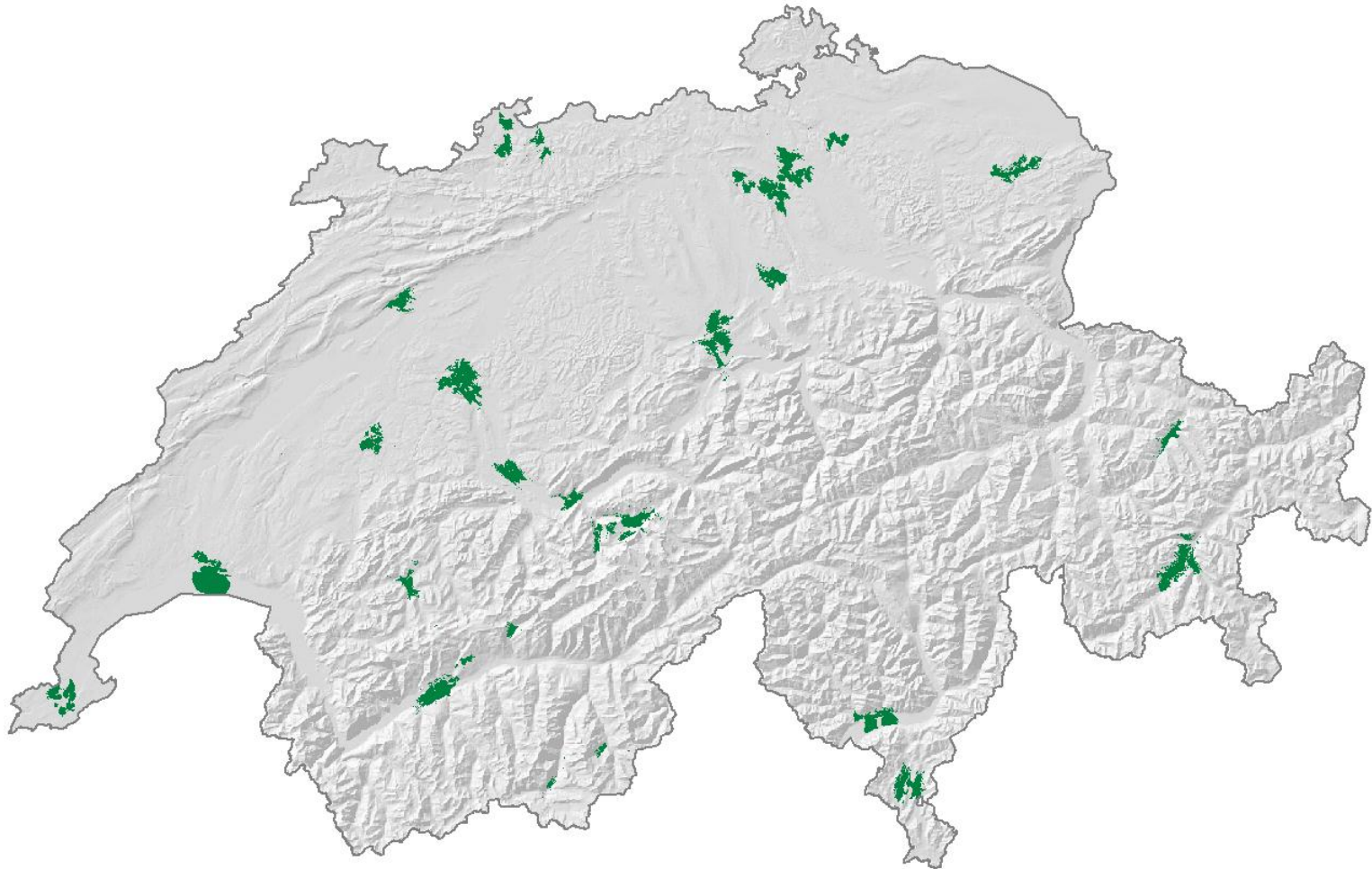
Swisscom schaltet als erste Anbieterin in der Schweiz ihr 4G/LTE-Netz am **29. November 2012 live.**

4G

4G/LTE startet in 26 Orten der Schweiz

20% der Bevölkerung mit 4G/LTE versorgt

10



Schneller Ausbau von 4G/LTE

Unser Ziel: Abdeckung von 70% per Ende 2013

11



Ausbauplan Stand November 2012. Änderungen vorbehalten.

Ständig wachsendes Portfolio

Endgeräte und Abonnemente für 4G/LTE

12

4G/LTE-fähiges Endgerät

- › Smartphones => ab anfangs Dezember vier 4G/LTE-fähige Smartphones bei Swisscom
- › USB-Stick für Nutzung mit dem Laptop
- › Mobile Hotspot



Samsung
Galaxy Note II



HTC
One XL



Samsung
Galaxy S III



Nokia
Lumia 920



Huawei
E398



ZTE
MF-91D

Passendes Abonnement

- › Alle Surf- und NATEL data-Abos