

6 février 2014, Zurich

Conférence de presse de bilan Swisscom 2014



Stefan

Nünlist

CCO

Urs

Schaeppli

CEO

Swisscom 2013: l'étape du million

4

Conférence de presse de bilan de Swisscom
2014

- > **1 million de clients TV**, +26,4% de croissance, un tiers des ménages utilisent Swisscom TV
- > **1 million de clients ayant des contrats combinés**: les moteurs sont la TV et la communication mobile
- > **1 million de clients 4G/LTE** (communication mobile de 4^e génération)
- > **1 million de smartphones vendus**

Autres temps forts du marché:

- > **1,7 million de clients du réseau mobile** bénéficient d'une utilisation illimitée des services:
 - Surfer sans souci: augmentation de 144% de l'utilisation de données après le passage à infinity
- > **Forte baisse des tarifs pour le surf mobile à l'étranger**, prix nettement inférieurs aux tarifs réglementés de l'UE
- > **App iO gratuite** pour téléphoner et envoyer des messages gratuitement sur Internet
- > **BeSmart**: gain d'énergie de réglage pour le réseau électrique suisse via le pilotage en toute flexibilité d'appareils électriques de chauffage

Swisscom 2013: autres temps forts

5

2014

Conférence de presse de bilan de Swisscom

Réseaux:

- **L'extension du nouveau réseau 4G/LTE** progresse rapidement: couverture de 85% fin 2013
- **Surfer plus rapidement:** les clients raccordés à la fibre optique surfent à des débits pouvant atteindre 1 gigabit par seconde

Clientèle Entreprises:

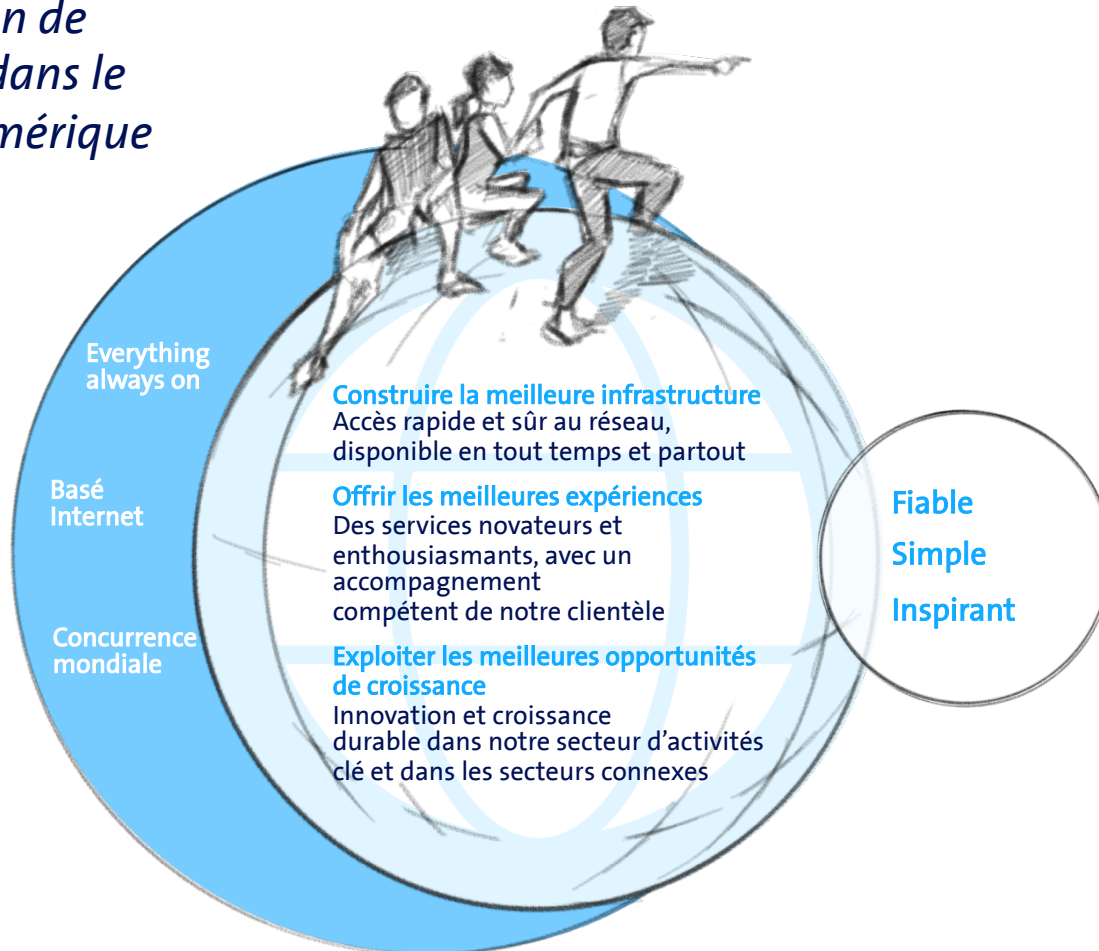
- **Plus grand prestataire TIC** de Suisse pour les grandes entreprises, 4500 collaborateurs
- **L'un des prestataires d'outsourcing IT et Business Process** majeurs pour les banques de Suisse: 200 clients, 85 plateformes bancaires
- **Activités d'outsourcing:** au total 120 000 Managed IT-Workplaces
- **Infrastructure as a Service:** 40 clients, dont certains opérant au plan international, pour l'Unified Communication à partir du Cloud

Données financières:

- **L'érosion générale des prix** (CHF 350 millions) et de **l'itinérance** (CHF 210 millions) est en grande partie compensée par la croissance du nombre de clients et des volumes (480 millions)
- Au second semestre, **l'EBITDA corrigé** est supérieur de CHF 44 millions à la valeur de l'année précédente
- **La hausse des investissements** donne lieu à des amortissements plus élevés et à un bénéfice net plus faible

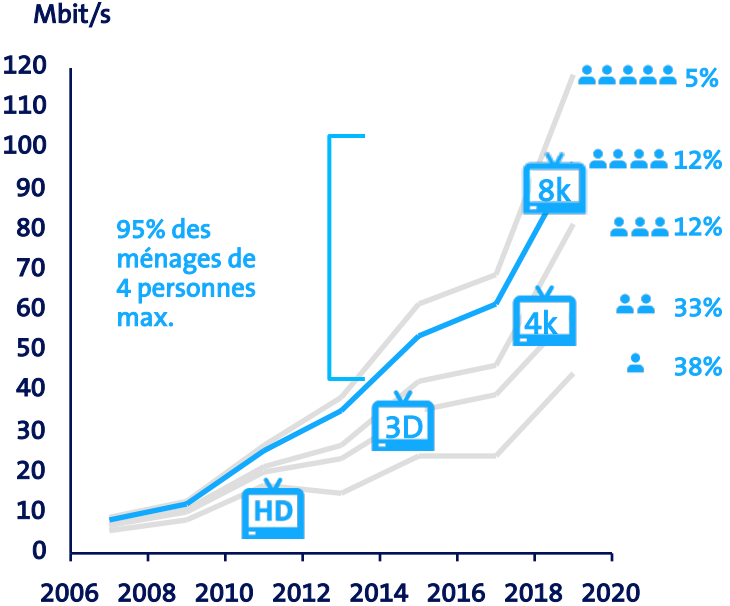
Stratégie de Swisscom jusqu'en 2020: offrir le meilleur

Compagnon de confiance dans le monde numérique

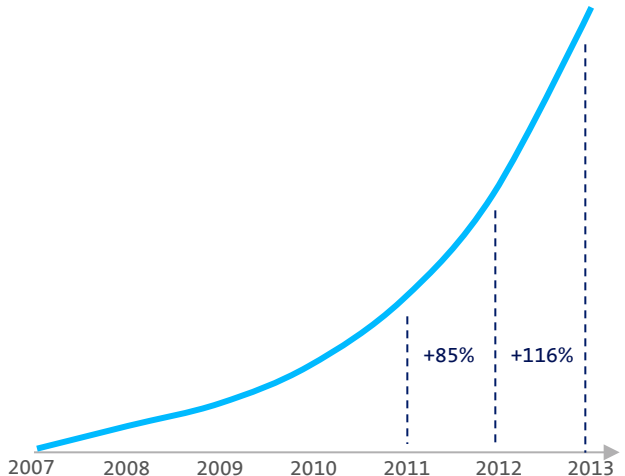


Le besoin de performances et de vitesse accrues est effréné: pour le réseau fixe comme pour le réseau mobile

Le réseau fixe exige lui aussi encore plus de rapidité, surtout pour la TV et la vidéo

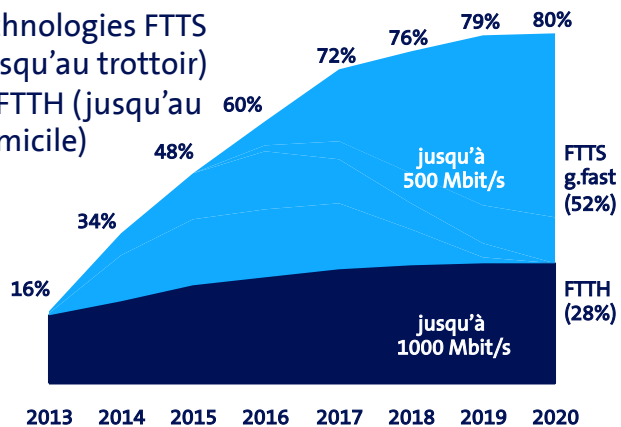


Depuis le lancement de Natel infinity par Swisscom, le transfert mobile de données progresse encore plus vite: +116% en 2013



Dynamique persistante pour l'extension de la fibre optique: des objectifs ambitieux d'ici 2020

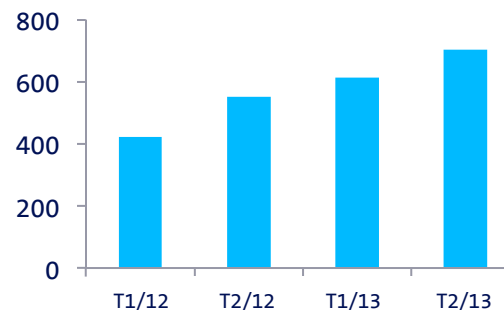
Extension de la fibre optique avec la combinaison des technologies FTTS (jusqu'au trottoir) et FTTH (jusqu'au domicile)



Couverture rapide avec de très hauts débits

Raccordement FTTH (fibre optique jusqu'au domicile)

Chiffres en milliers



Fin 2013, quelque 750 000 habitations et commerces étaient raccordés à la fibre optique.



Croissance continue de la couverture FTTH

La combinaison des technologies FTTS et FTTH optimise la couverture et le haut débit

Extension rapide du réseau haut débit mobile: meilleur réseau en 2014 aussi

 **Couverture 2G**
99,8%

 **Couverture 3G**
99%

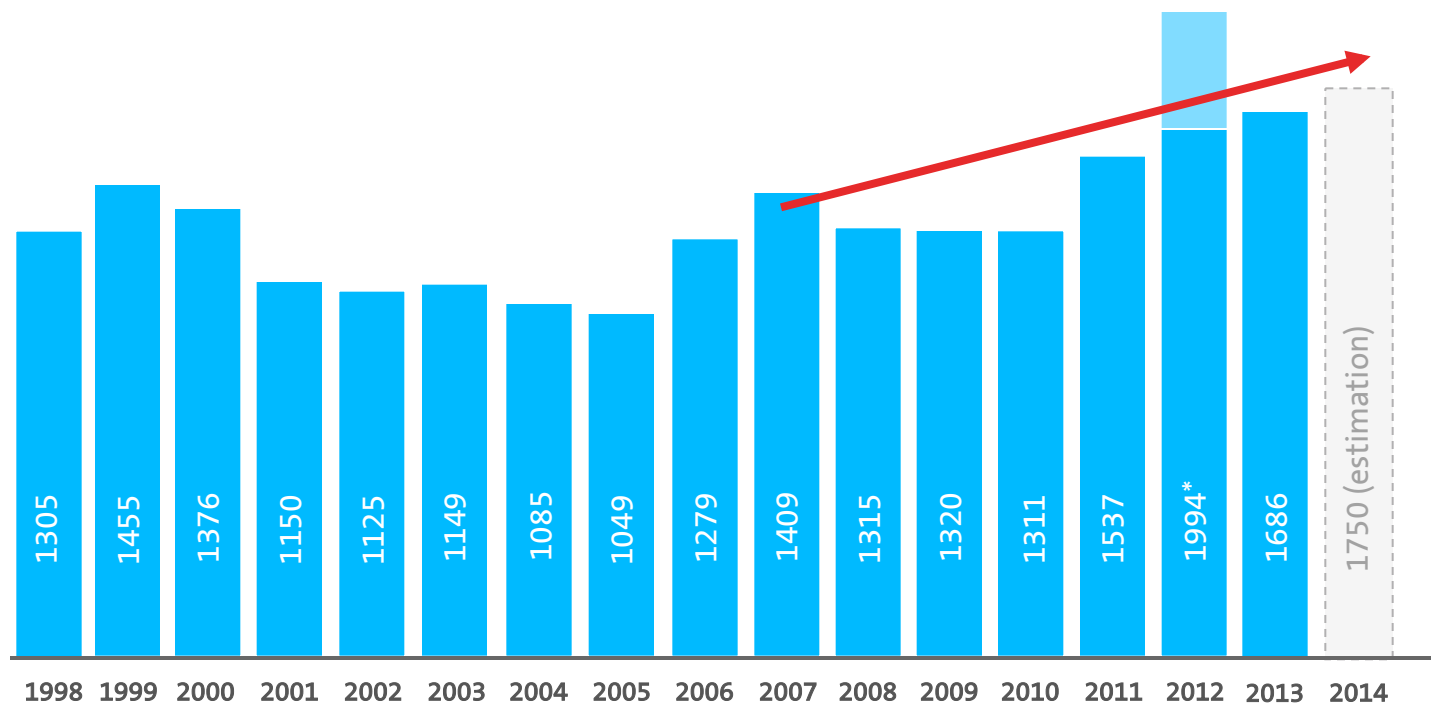
 **Couverture 4G/LTE**
plus de 90%
D'ici fin 2014
(actuellement 85%)

Couverture	Vitesse	Qualité
<ul style="list-style-type: none">> 15% des clients accèdent régulièrement à des services de données mobiles via le réseau 4G/LTE> 1 million de clients possèdent un appareil compatible 4G/LTE	<ul style="list-style-type: none">> Plus de 95% du réseau supporte HSPA+ avec des vitesses pouvant aller jusqu'à 42 MBit/s ou 4G/LTE avec des vitesses pouvant atteindre 150 MBit/s> Un des premiers opérateurs à l'échelle européenne qui utilisera LTE advanced, ce qui augmentera à nouveau le débit pour les données en 2014> Plus de 2000 hotspots WiFi en CH	<ul style="list-style-type: none">> Depuis 2009, numéro un au test de réseaux du magazine Connect> En moyenne, vitesse de téléchargement supérieure à 20 MBit/s dans les villes> Qualité vocale de première ordre

Différenciation par rapport aux concurrents par l'extension rapide du réseau 4G/LTE, la couverture 3G maximale et la densité du réseau

Investissements accrus en Suisse: conséquence de la concurrence et des nouvelles technologies

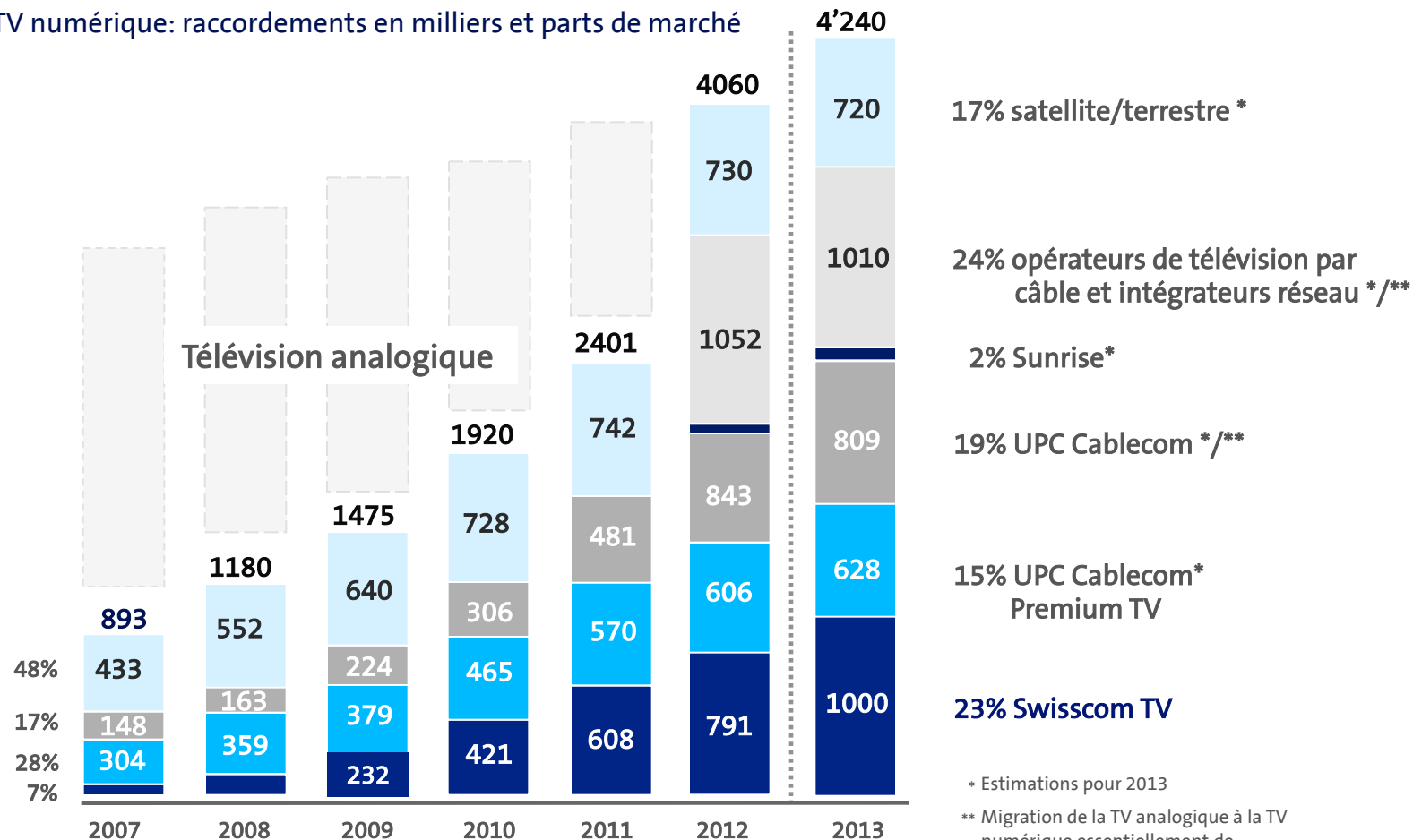
Investissements en millions de CHF



*y compris les dépenses de CHF 360 millions pour l'achat de nouvelles fréquences de téléphonie mobile.

Swisscom TV: un million de clients – poursuite de la croissance en vue

TV numérique: raccordements en milliers et parts de marché



- 17% satellite/terrestre *
- 24% opérateurs de télévision par câble et intégrateurs réseau */**
- 2% Sunrise*
- 19% UPC Cablecom */**
- 15% UPC Cablecom* Premium TV
- 23% Swisscom TV

* Estimations pour 2013
 ** Migration de la TV analogique à la TV numérique essentiellement de nature uniquement technique, sans contrat pour la TV numérique



Fastweb se développe plus rapidement que le marché

12

2014

Conférence de presse de bilan de Swisscom

- **Chiffre d'affaires net corrigé en légère baisse de EUR 1,6 milliard**
- **En Italie, Fastweb se développe plus rapidement que le marché:**
 - croissance de 9,9% à 1,94 million de clients
 - En deux ans, la part de marché pour les clients commerciaux est passée de 19,1% à 23,1%
 - Numéro deux en Italie pour le chiffre d'affaires derrière Telecom Italia
- **Le marché italien a du potentiel:**
 - La pénétration pour les raccordements haut débit dépasse à peine plus de 50% pour les ménages et est nettement inférieure à la moyenne européenne
- **L'activité va encore se développer:**
 - objectif ambitieux d'extension de la fibre optique jusqu'à la rue (FTTS) dans le but d'atteindre une couverture d'environ 20% des logements et des commerces d'ici fin 2016
 - D'où une augmentation en 2013 de EUR 124 millions des investissements, soit 28,1%, qui atteignent EUR 565 millions

Perspectives 2014: croissance modérée pour le chiffre d'affaires et l'EBITDA

13

2014

Conférence de presse de bilan de Swisscom

- **Croissance surtout pour les offres combinées** – persistance de la pression concurrentielle
- **Le marché de la TV numérique** reste âprement disputé
- **Poursuite de l'extension du réseau jusqu'en 2014:**
 - Télécommunication mobile 4G/LTE: plus de 90%
 - Réseau fixe FTTx: 34%
- **La nouvelle division Clientèle Entreprises** regroupe des forces pour la présence sur le marché

Perspectives financières pour 2014

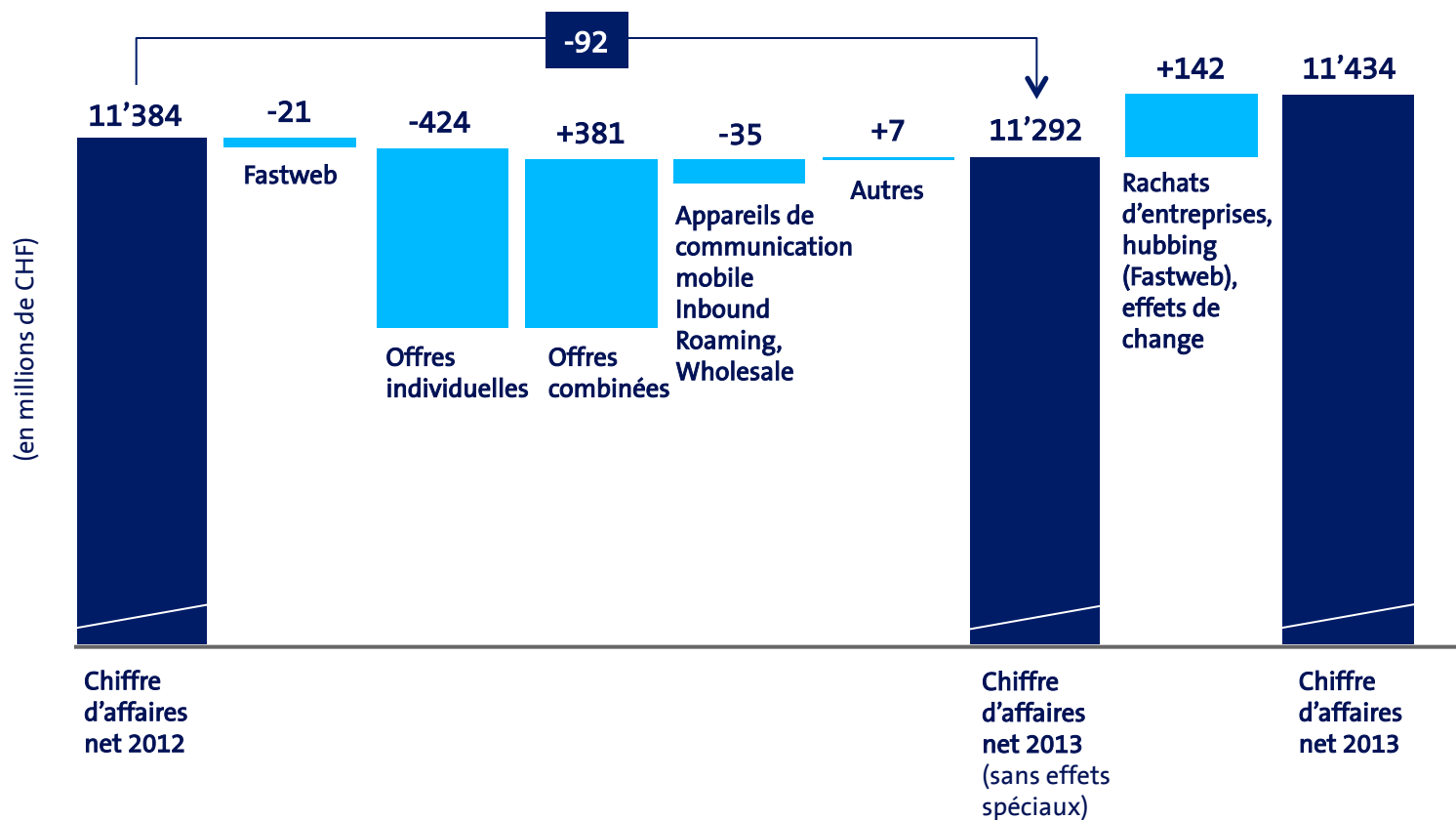
- **Croissance modérée:**
 - Chiffre d'affaires net CHF 11,5 milliards
 - EBITDA CHF 4,35 milliards
- **Investissements stables** CHF 2,4 milliards, dont CHF 1,75 milliard pour la Suisse
- Si les objectifs 2014 sont atteints, nous distribuerons à nouveau un **dividende de CHF 22 par action**

Mario

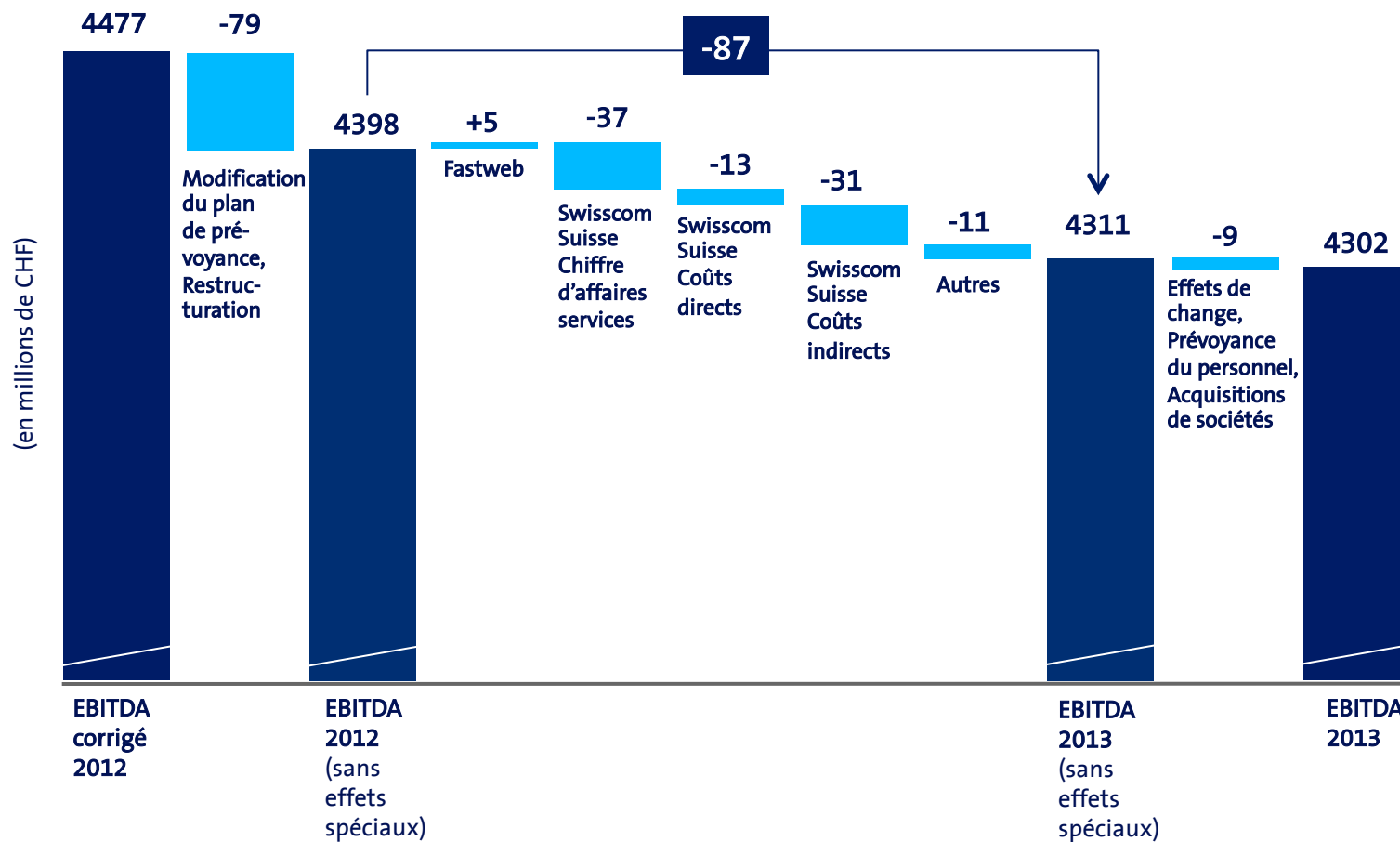
Rossi

CFO

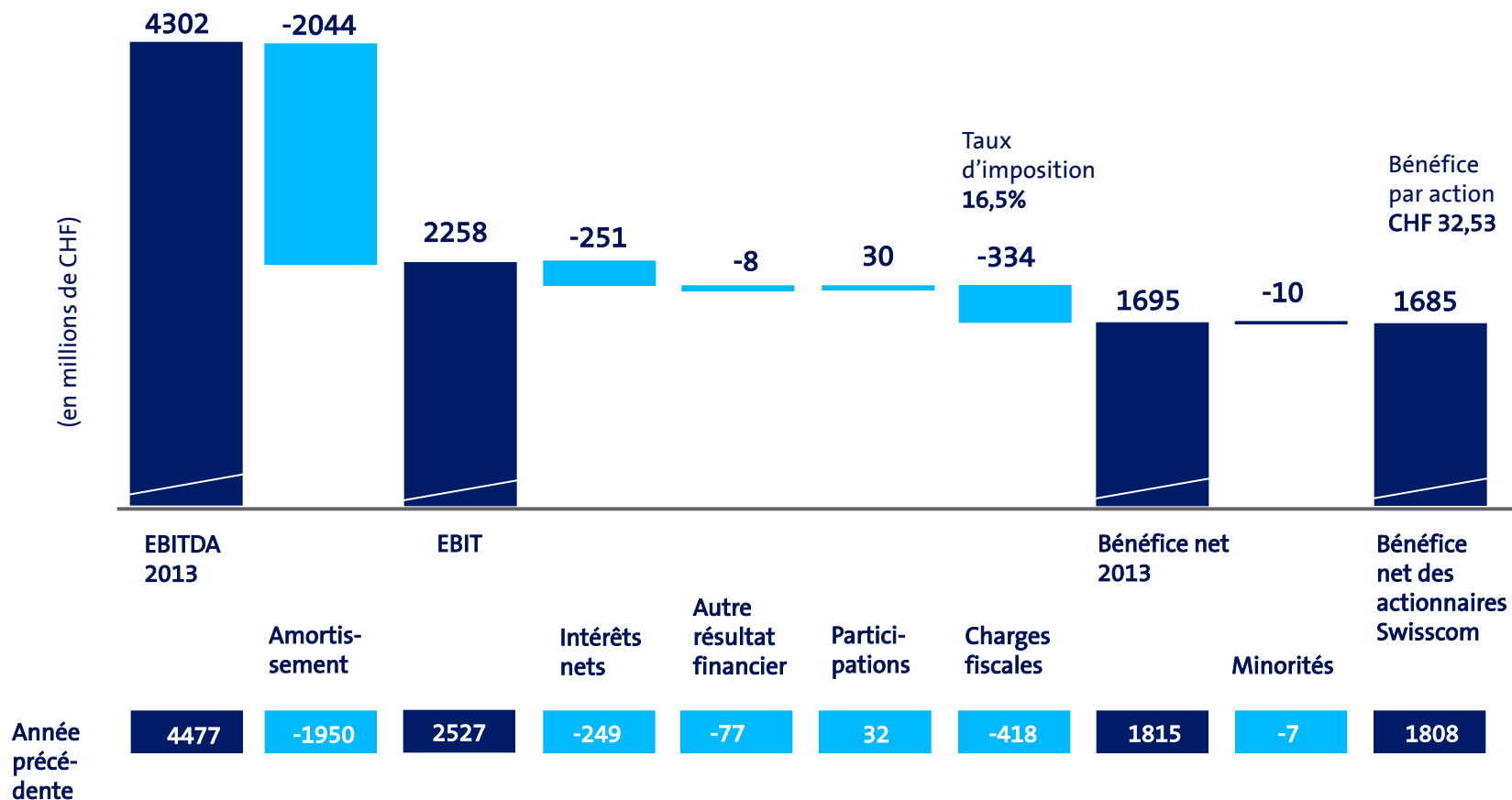
Chiffre d'affaires: chiffre d'affaires net en légère hausse à CHF 11,4 milliards



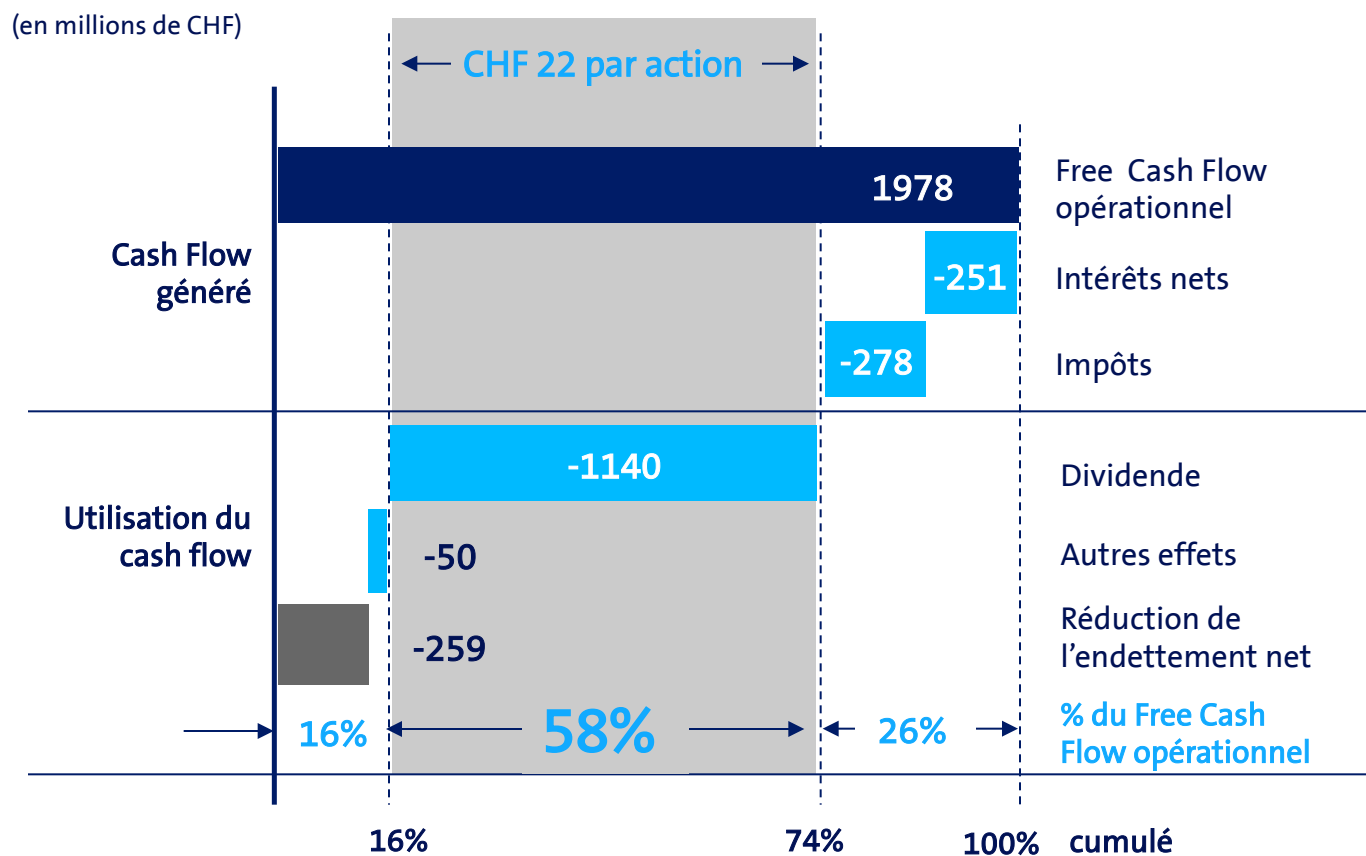
Résultat d'exploitation: EBITDA supérieur aux prévisions (CHF 4,3 milliards)



Compte de résultat: bénéfice net de CHF 1,7 milliard inférieur à l'année précédente

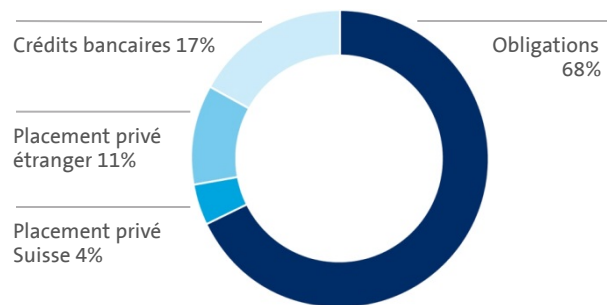


Utilisation du Free Cash Flow opérationnel: 58% distribué aux actionnaires

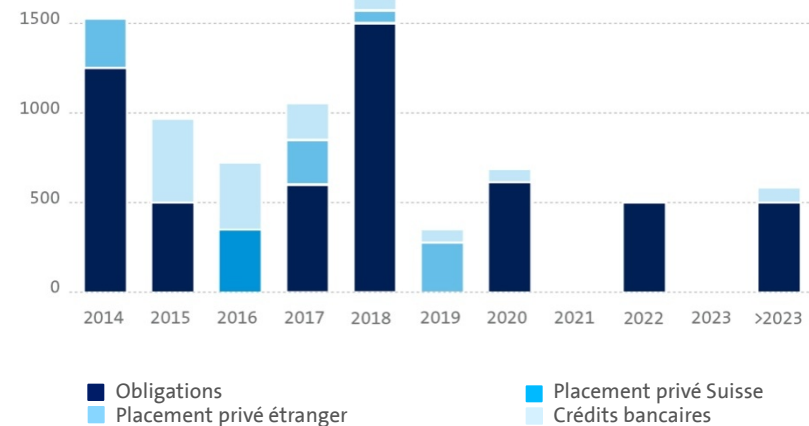


Financements au 31.12.2013: le profil des échéances s'améliore encore

Mix de financement



Profil des échéances en millions CHF



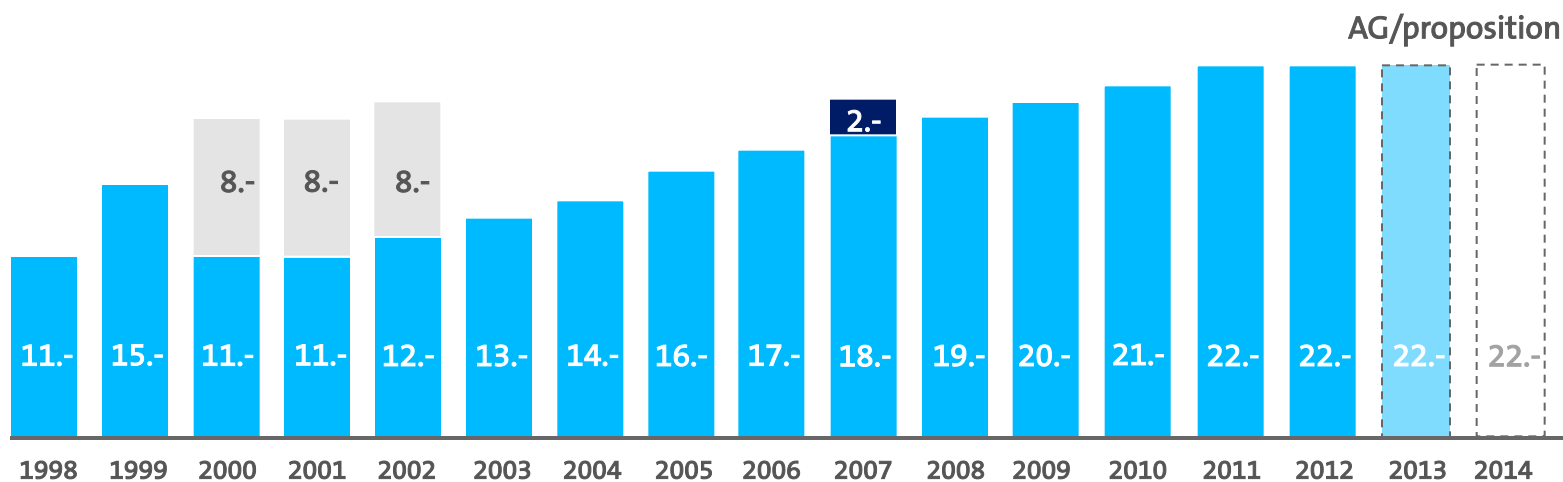
- > Coûts moyens de financement
- > Durée moyenne du taux d'intérêt
- > Répartition fixe / variable

2,4 %
3,6 ans
88,4 % / 11,6%

Distributions: évolution attrayante

20

Distribution de Swisscom depuis 1998 en CHF par action

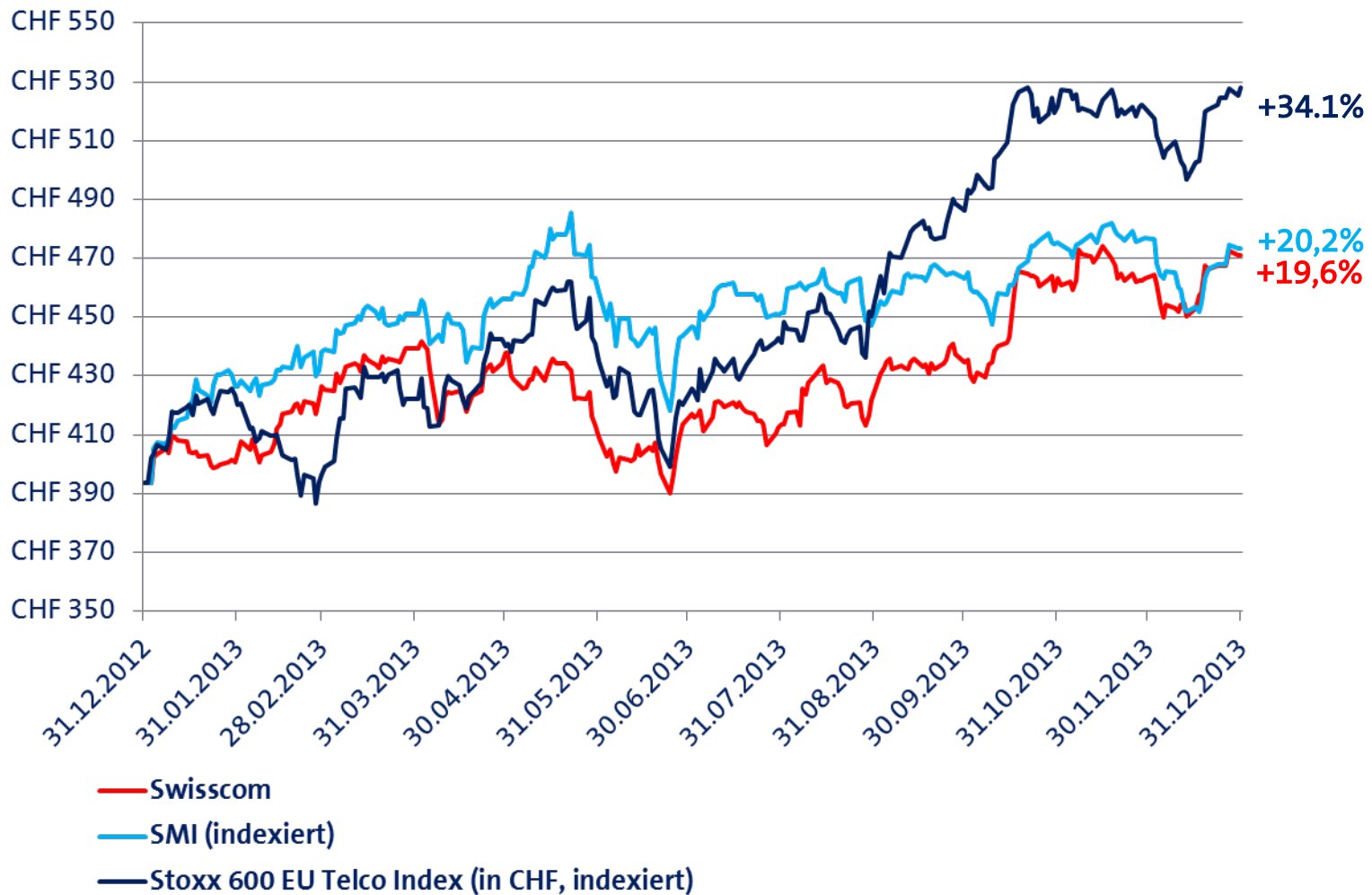


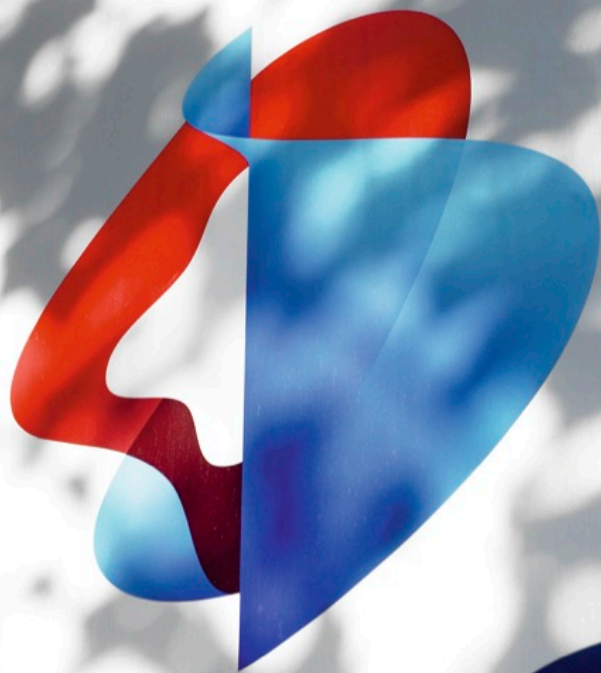
2014

Conférence de presse de bilan de Swisscom

- Dividende ordinaire
- Dividende extraordinaire
- Réduction du nominal

Action Swisscom 2013: comparaison par rapport au SMI et à l'indice du secteur





swisscom