



Itinérance @ Swisscom

Informations concernant
l'utilisation du téléphone portable à
l'étranger

Etat: septembre 2014



swisscom

Itinérance

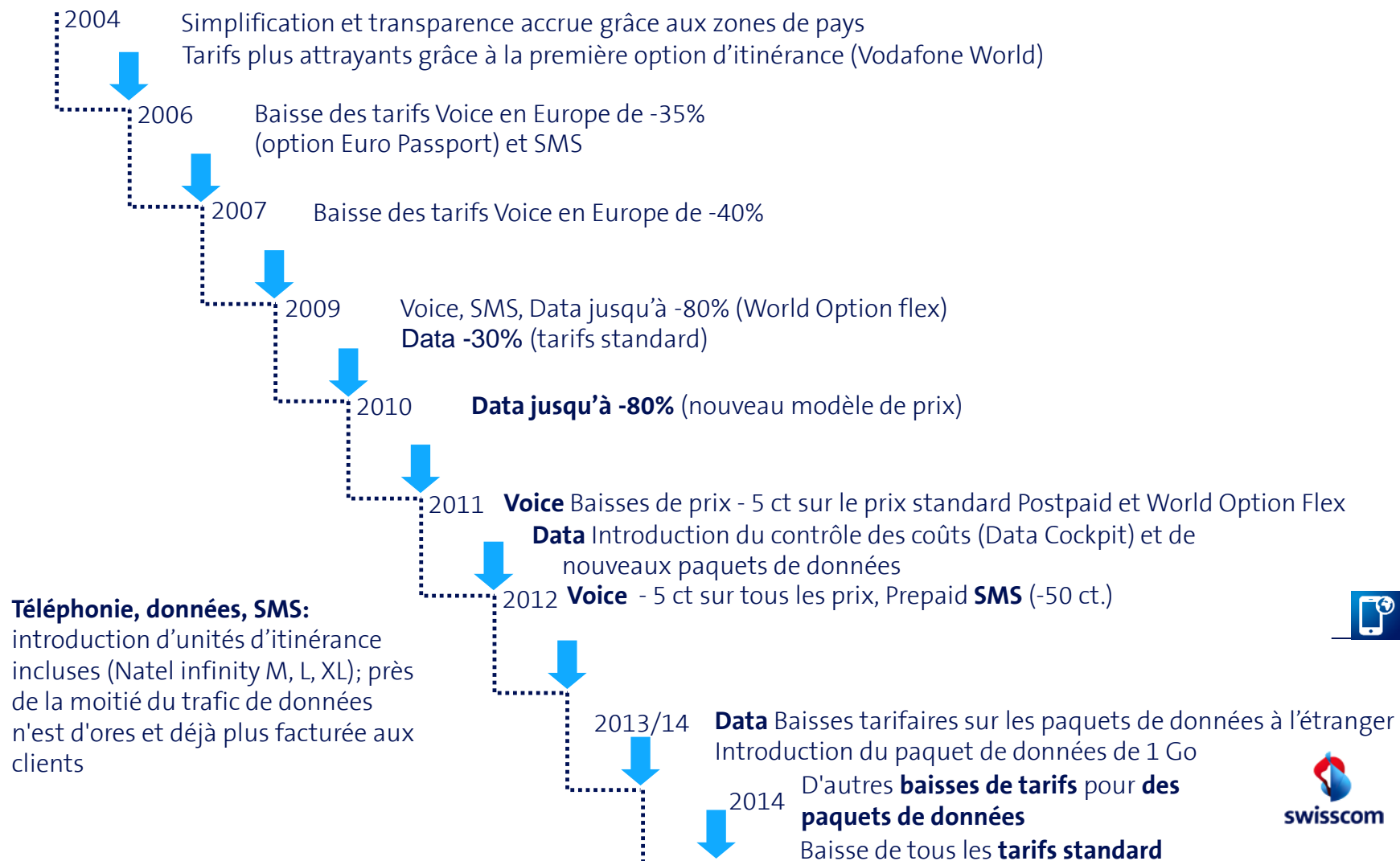
Bref aperçu

- **Des frais d'itinérance sont dus lorsque des communications mobiles sont établies à l'étranger.** L'itinérance engendre des frais supplémentaires au titre de l'infrastructure et de l'utilisation du réseau mobile étranger. Les réseaux mobiles en UE ne sont réglementés que pour les opérateurs de l'UE.
- **En tant qu'opérateur suisse, Swisscom ne profite pas automatiquement des conditions réglementées au sein de l'UE,** mais doit négocier ses prix avec chaque opérateur. Par le passé, Swisscom a toujours répercuté sur le client final les avantages ainsi négociés et il devrait en être de même à l'avenir.
- **Swisscom a continuellement abaissé ses tarifs d'itinérance, européenne et mondiale**— jusqu'à 94% selon le produit et le service depuis 2006.
- **Swisscom s'engage en faveur de la transparence des prix et du contrôle des coûts:** dès qu'ils franchissent la frontière, ses clients reçoivent un SMS les informant des tarifs appliqués dans leur pays de destination. Depuis l'été 2011, ils sont en outre avertis lorsqu'ils atteignent une certaine limite et l'itinérance des données est bloquée.
- **Les clients de Swisscom profitent non seulement des tarifs d'itinérance les plus avantageux - et de loin - proposés par un opérateur suisse,** mais encore de la meilleure couverture d'itinérance: ils peuvent communiquer dans 221 pays sur 668 réseaux partenaires. Swisscom est la première entreprise suisse à proposer l'itinérance 4G/LTE, et ce déjà dans 30 pays sur 50 réseaux partenaires.

Aperçu des mesures prises en matière d'itinérance

Baisse des tarifs pratiqués par Swisscom au niveau européen et mondial

3

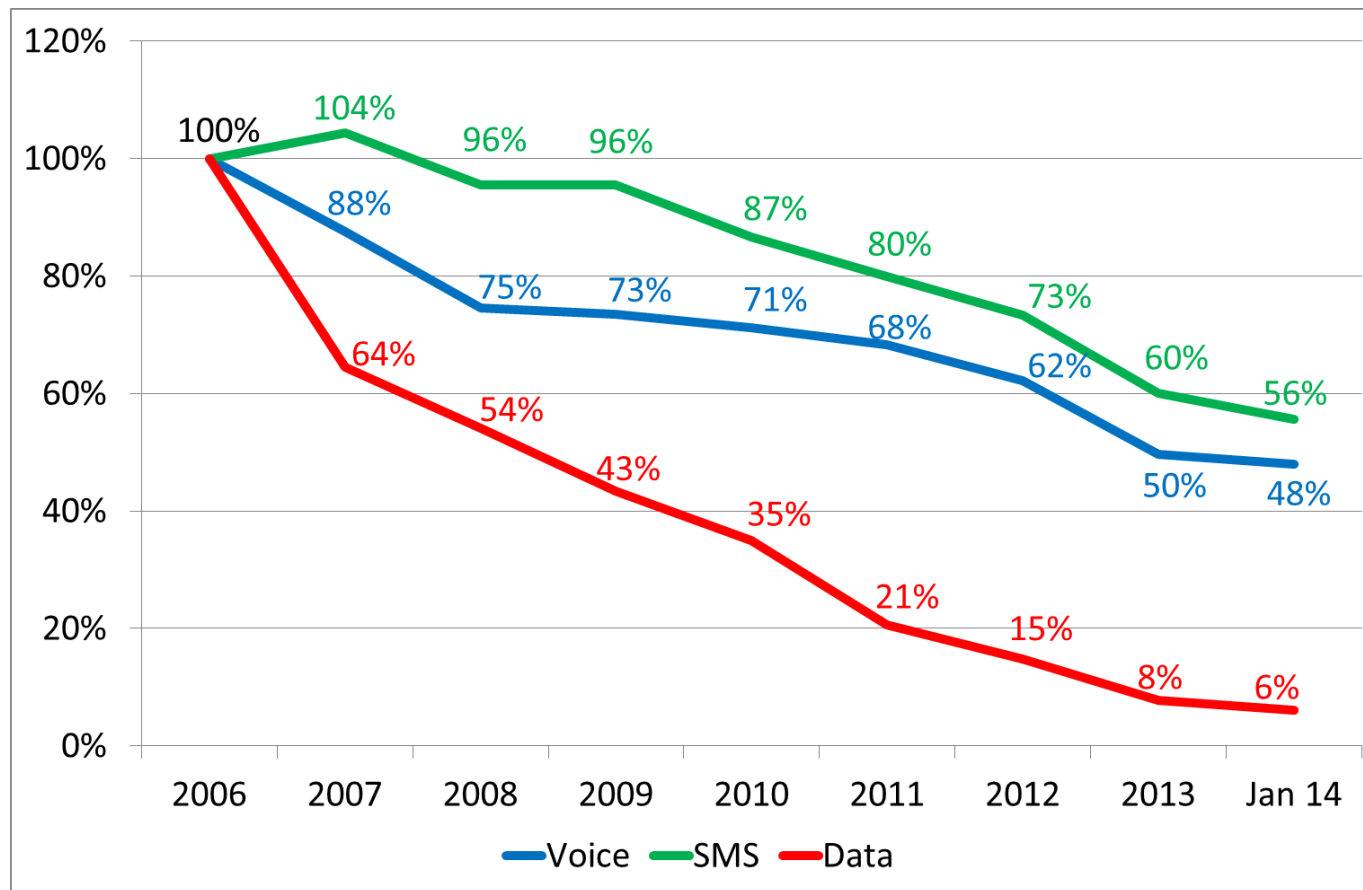


Tarifs d'itinérance moyens

Net recul des prix

- › Les mesures prises sur les prix ont conduit à une nette diminution des tarifs moyens d'itinérance au niveau mondial

Valeurs moyennes par année



Swisscom vers le Roam like @ Home

Près de la moitié du trafic de données déjà inclus

5

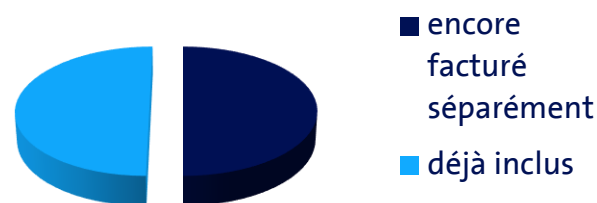
Unités incluses avec Natel infinity

- › Les abonnements Natel infinity (M, L et XL) proposent des unités d'itinérance incluses
- › Déjà la moitié du trafic de données dans les pays de l'union européenne n'est plus facturé
- › Environ un tiers du trafic SMS et des communications téléphoniques sont incluses dans les pays de l'UE

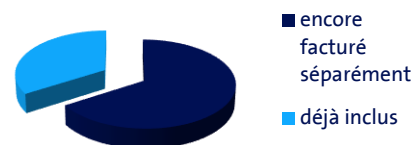
Des paquets de données attrayants

- › Swisscom offre en outre des paquets de données attrayants, que les clients peuvent utiliser pour une durée de 30 jours
- › Au 1er semestre 2014, les clients avaient réservé un volume de données 2,5x plus important que l'an passé
- › Prix moyen d'un pack de données dans l'UE: 0.17 CHF/Mo
- › Prix plafond de l'UE: 0.61 CHF/Mo

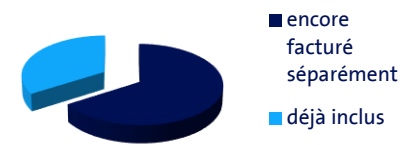
Volume de données inclus pour moitié



Téléphonie



SMS



Baisse des prix Printemps 2014

Réduction massive des tarifs des paquets de données dans et en dehors de l'UE

6

Tarifs de l'itinérance des données avec abonnement NATEL®

	Volume inclus/validité	Pays de séjours			
		UE/Europe Ouest	World 1	World 2	Rest of the World
Tarif standard	10 Mo/30 jours (5 Mo/24h)*	5.- (7.-)*	7.-	14.-	0.30/30 KB
Pack de données**					
Data Travel 50 MB	50 Mo/30 jours	9.-	12.-	39.-	149.-
Data Travel 200 MB	200 Mo/30 jours	24.-	33.-	99.-	n.a.
Data Travel 1 GB	1 Go/30 jours	79.-	99.-	n.a.	n.a.
Option***					
World Data Travel	100 Mo/ 30 jours	59.-			

Tarifs de l'itinérance des données avec NATEL® easy

	Volume inclus/validité	Pays de séjours			
		UE/Europe Ouest	World 1	World 2	Rest of the World
Tarif standard	10 Mo/30 jours (5 Mo/24h)*	5.- (8.-)*	7.- (8.-)*	14.- (16.-)*	0.30/30 KB
Pack de données**					
Data Travel 50 MB	50 Mo/30 jours	9.-	12.-	39.-	149.-
Data Travel 200 MB	200 Mo/30 jours	24.-	33.-	99.-	n.a.
Data Travel 1 GB	1 Go/30 jours	79.-	99.-	n.a.	n.a.
Option***					
World Data Travel	100 Mo/ 30 jours	59.-			

* ancien prix/validité

** Les packs de données sont disponibles à l'étranger sur cockpit.swisscom.ch (accès gratuit partout dans le monde) ou via l'appli Roaming de Swisscom

*** Ne peut être combiné avec NATEL® infinity, NATEL® entry, NATEL® business infinity et company

Baisse des prix été 2014

Diminution massive de tous les prix standard dans l'UE

7

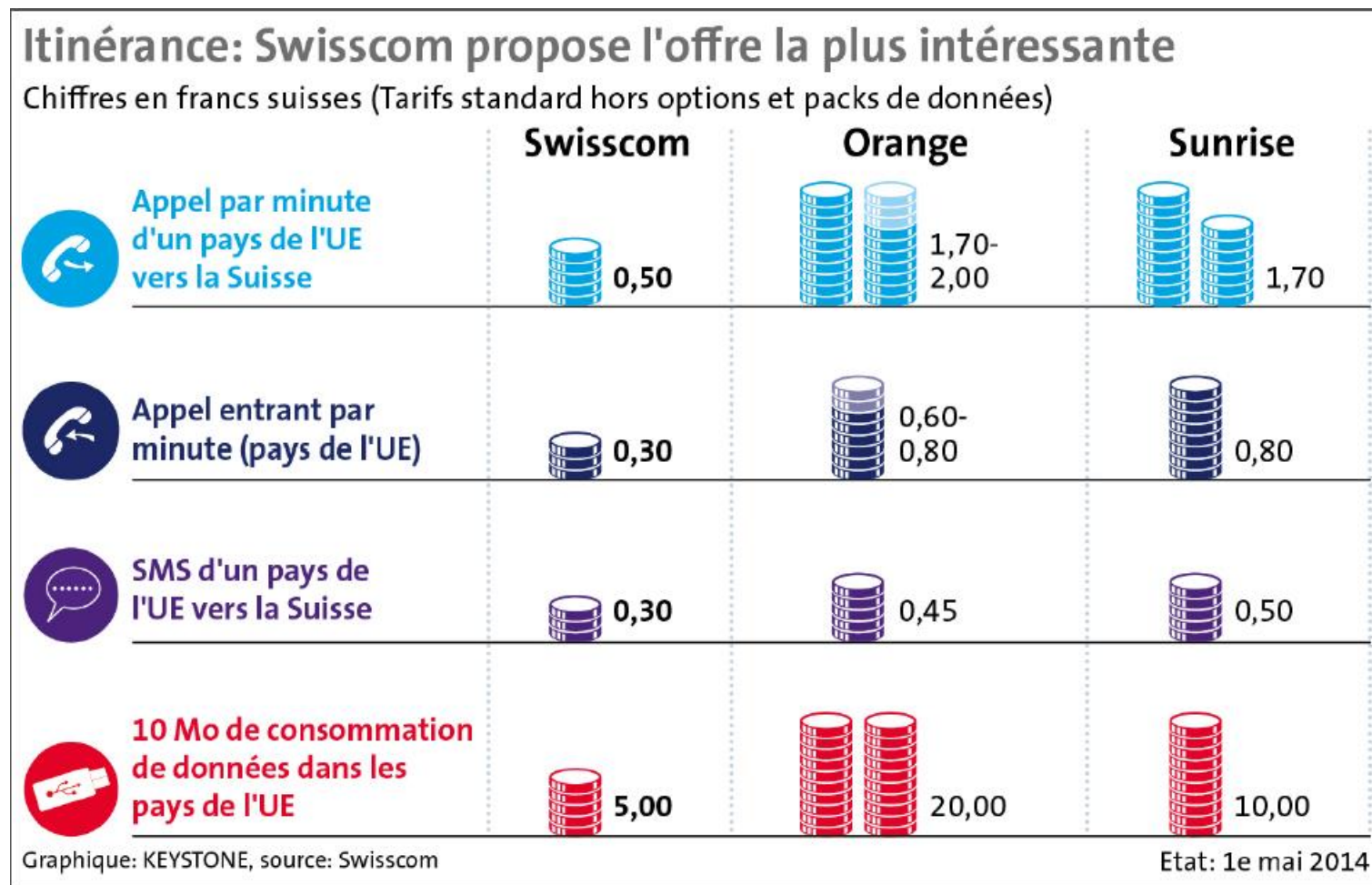
Destination des appels						
Pays de séjour		local	Suisse	UE/Europe Ouest	Appels entrants	SMS
	UE/Europe Ouest	0.50 (0.75)*	0.50 (0.75)*	0.50 (0.75)*	0.30 (0.40)*	0.30 (0.40)*

Destination des appels						
Pays de séjour		local	Suisse	UE/Europe Ouest	Appels entrants	SMS
	UE/Europe Ouest	0.50 (0.80)*	0.50 (0.80)*	0.50 (0.80)*	0.30 (0.40)*	0.30 (0.50)*

Tarifs applicables à l'ensemble des abonnements Swisscom Natel et Natel easy

Swisscom nettement moins chère que ses concurrents suisses baisse jusqu'à 70% des prix standard pour l'itinérance

8



Comparaison des tarifs d'itinérance internationaux

De quoi faut-il tenir compte dans cette comparaison?

- › Les clients Swisscom titulaires d'un abonnement NATEL infinity M/L/XL dans les limites de volumes inclus, ne paient plus de frais d'itinérance dans l'Union européenne.
- › L'évolution dans le domaine de l'itinérance des données est extrêmement dynamique -> d'autres réductions de tarifs (parfois massives) peuvent intervenir à tout moment.
- › La réglementation tarifaire européenne (unique au monde) résulte d'une volonté politique -> marché intérieur commun, auquel la Suisse n'est pas rattachée.
- › Concernant les tarifs d'itinérance hors de l'UE, Swisscom figure juste au-dessous de la moyenne des opérateurs européens.

Roam like @ home in EU

Déjà en partie possible grâce à Natel infinity

- **Swisscom propose déjà des plans tarifaires, dans lesquels l'itinérance au sein de l'UE est payée en grande partie par l'abonnement (Natel infinity M, L, XL).**
- **L'itinérance des données dans l'UE est déjà incluse pour moitié et n'est pas facturée au client**
- **La régulation de l'UE ne concerne toutefois pas directement les opérateurs suisses:**
 - L'alignement des tarifs d'itinérance sur les tarifs nationaux est largement motivé **par des considérations politiques.**
 - **En cas d'itinérance, la chaîne de création de valeur implique des entreprises supplémentaires, occasionnant des frais plus élevés.**
 - Swisscom ne profite pas non plus automatiquement des conditions d'achat réglementées au sein de l'UE.
- **Swisscom est le seul opérateur suisse à avoir continuellement baissé les tarifs d'itinérance dans et en dehors de l'UE, jusqu'à 94% selon le produit et le service depuis 2006.**
- **Avec iO, Swisscom propose une alternative à l'itinérance, qui permet de passer des appels et d'envoyer des messages gratuitement sur le réseau fixe et mobile suisse depuis des réseaux WiFi.**

Les innovations techniques façonnent l'avenir

Tarifs d'itinérance en concurrence croissante avec les tarifs locaux

11

Voice over IP

Les services de télécommunication sont proposés gratuitement via Internet: le nombre de SMS facturés a chuté massivement en très peu de temps

› Les clients peuvent utiliser la téléphonie gratuite – notamment via l'application de communication iO

Local Breakout (utilisation locale de données aux tarifs locaux)

› Les clients peuvent actuellement acheter une carte à prépaiement locale.

› Depuis juin 2014, les clients séjournant dans un pays européen peuvent choisir un opérateur local pour la communication des données, quel que soit leur opérateur dans leur pays d'origine. Swisscom offrira également cette possibilité technique à ses clients.

› Local Breakout permet de passer à un opérateur local, et ce sans changer de carte SIM ni de numéro de téléphone

Ces évolutions technologiques dans l'itinérance contribueront à faire baisser les tarifs et à les rapprocher des tarifs nationaux.

Alternative supplémentaire à l'itinérance

iO – la nouvelle application de communication de Swisscom

12

«iO permet de téléphoner, chatter, partager des photos avec d'autres utilisateurs iO, gratuitement, par Internet, où que vous vous trouviez. A la maison, en déplacement ou à l'étranger.»



Une solution économique pour vos vacances et vos voyages

Quand vous êtes à l'étranger, vous pouvez utiliser n'importe quel réseau WiFi pour appeler d'autres membres iO et leur envoyer des messages.

En tant que client Natel Infinity, vous pouvez passer des appels et envoyer des messages gratuitement sur n'importe quel numéro de réseau fixe et mobile suisse en utilisant un réseau WiFi de votre choix.

Souscrivez à l'un des packs Swisscom NATEL Data Travel pour communiquer même sur les réseaux mobiles à l'étranger. Jamais les tarifs n'ont été si avantageux.

Swisscom Cockpit & Roaming Guide

Application conseiller pour clients



13

- > **Appli d'itinérance gratuite** pour les détenteurs de smartphones (iPhone & Android) en 4 langues
- > Première application d'itinérance télécom autonome de Suisse pour **tous les groupes de clients (privés, professionnels)**
- > **Consultation gratuite également depuis l'étranger**
- > Excellent feedback des clients
- > Accès au **cockpit** (<http://cockpit.swisscom.ch>)
- > Réservation simple des paquets de données dans le cockpit et aperçu du volume de données restant
- > Plus de 100 000 téléchargements jusqu'à ce jour

Cockpit 03.04.14 10:49 (MEZ) [refresh] [settings]

NATEL®-Nummer +41 79 173 51 62

Datenroaming

Aktueller Basistarif Standardtarif, CHF 7.00 (5MB/24h)

Aufgelaufene Kosten April CHF 31

Monatliche Limite CHF 100 [dropdown arrow]

Ihr Datenvolumen im Aufenthaltsland

Datenpaket	Data Travel 200 MB ⓘ
Zone	EU/Westeuropa
Restvolumen	189 MB
Gültig bis	01.05.14 09:50 (MEZ)

Datenpaket hinzufügen

Datenpaket Privatkauf hinzufügen

< Datenpaket auswählen Schritt 1 von 2

Auswahl Datenpaket EU/Westeuropa

Wählen Sie ein Datenpaket. Das Datenpaket startet unmittelbar nach Abschluss des Kaufs. Noch bestehendes Datenvolumen wird übernommen.

Datenpakete enden, wenn das Datenvolumen aufgebraucht oder die Zeit abgelaufen ist. Es gilt das zuerst Erreichte.

50 MB (30 Tage) CHF 9.00

200 MB (30 Tage) CHF 24.00

1 GB (30 Tage) CHF 79.00

Communiquer dans le monde entier

Couverture d'itinérance

14

- **GSM: 668 opérateurs dans 221 pays**
- **GPRS: 600 opérateurs dans 204 pays**
- **UMTS: 490 opérateurs dans 172 pays**
- **LTE: 50 opérateurs dans 30 pays**

