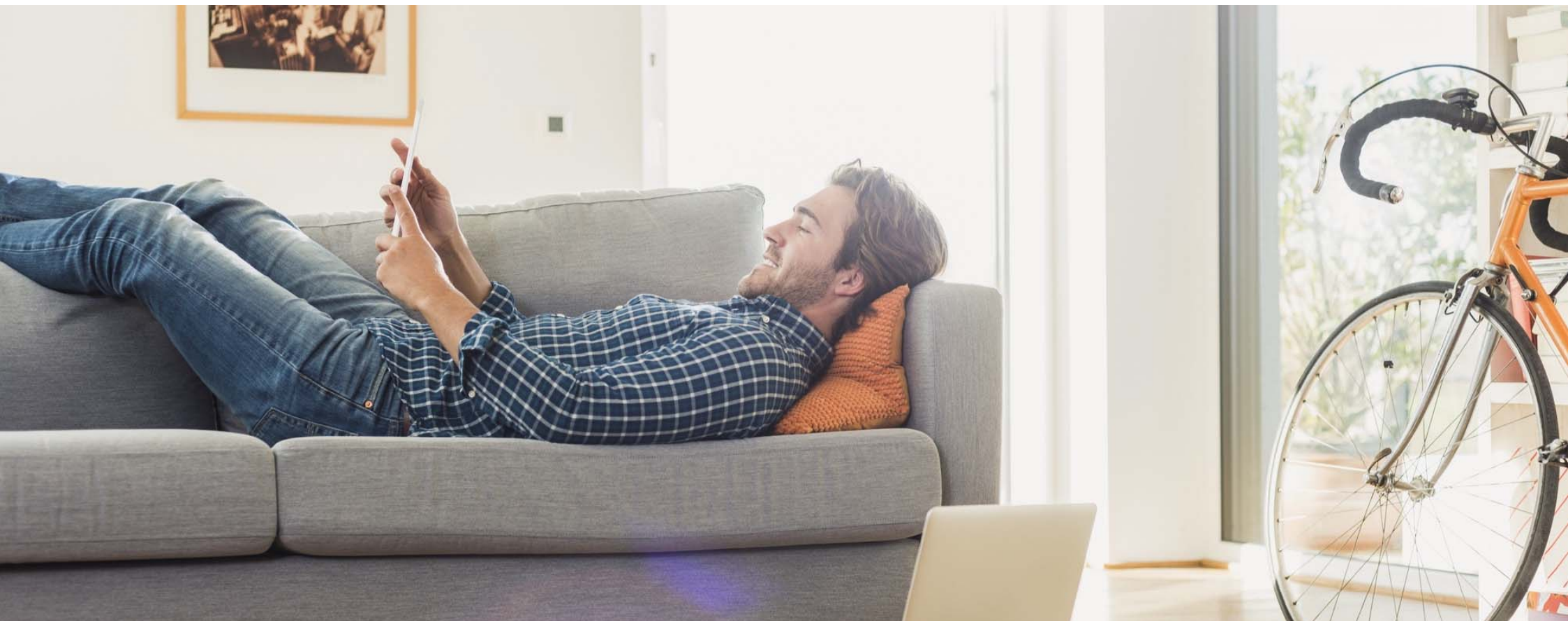
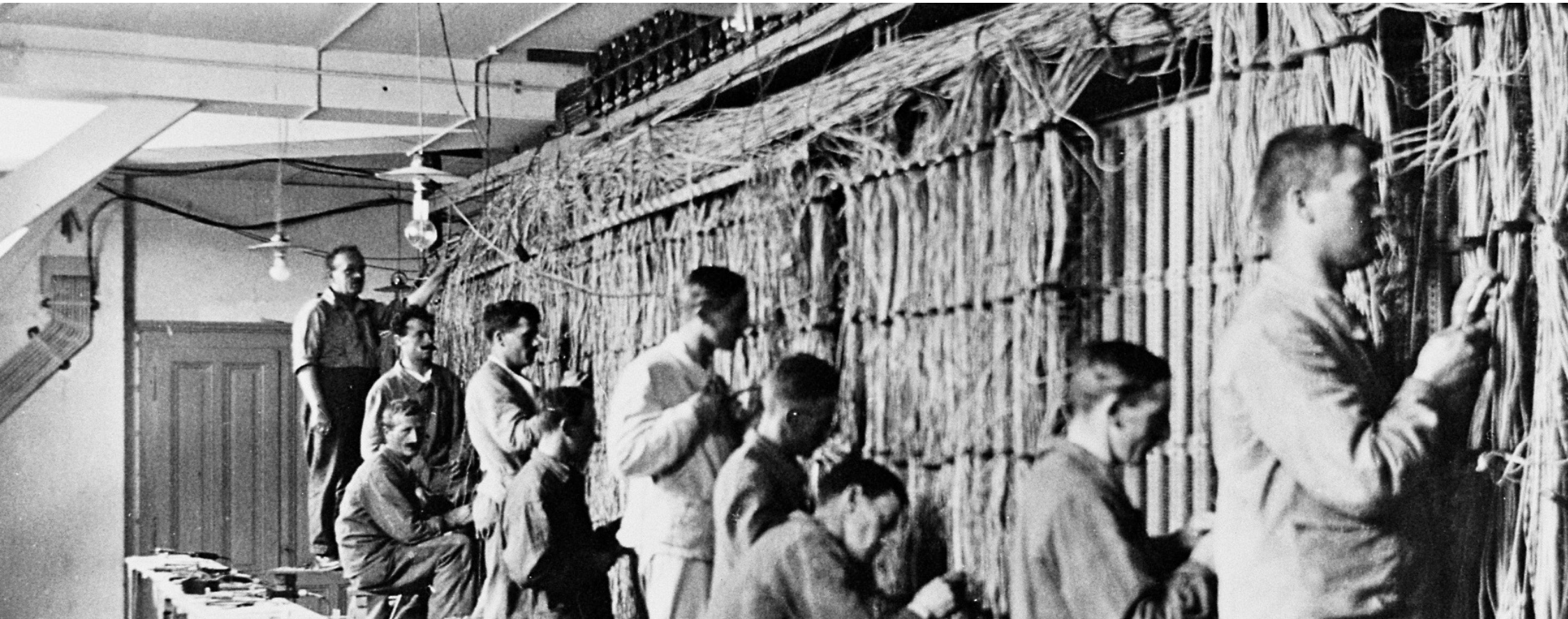


Communiqué de presse  
«All IP – modernisation de la téléphonie fixe»



Avec All IP, c'est-à-dire "Tout par le protocole Internet", des services tels que la TV, les données, Internet et la téléphonie fixe passent par un seul et unique réseau IP.

All IP constitue donc la base pour la numérisation de la communication et pour les services du futur.



## La base

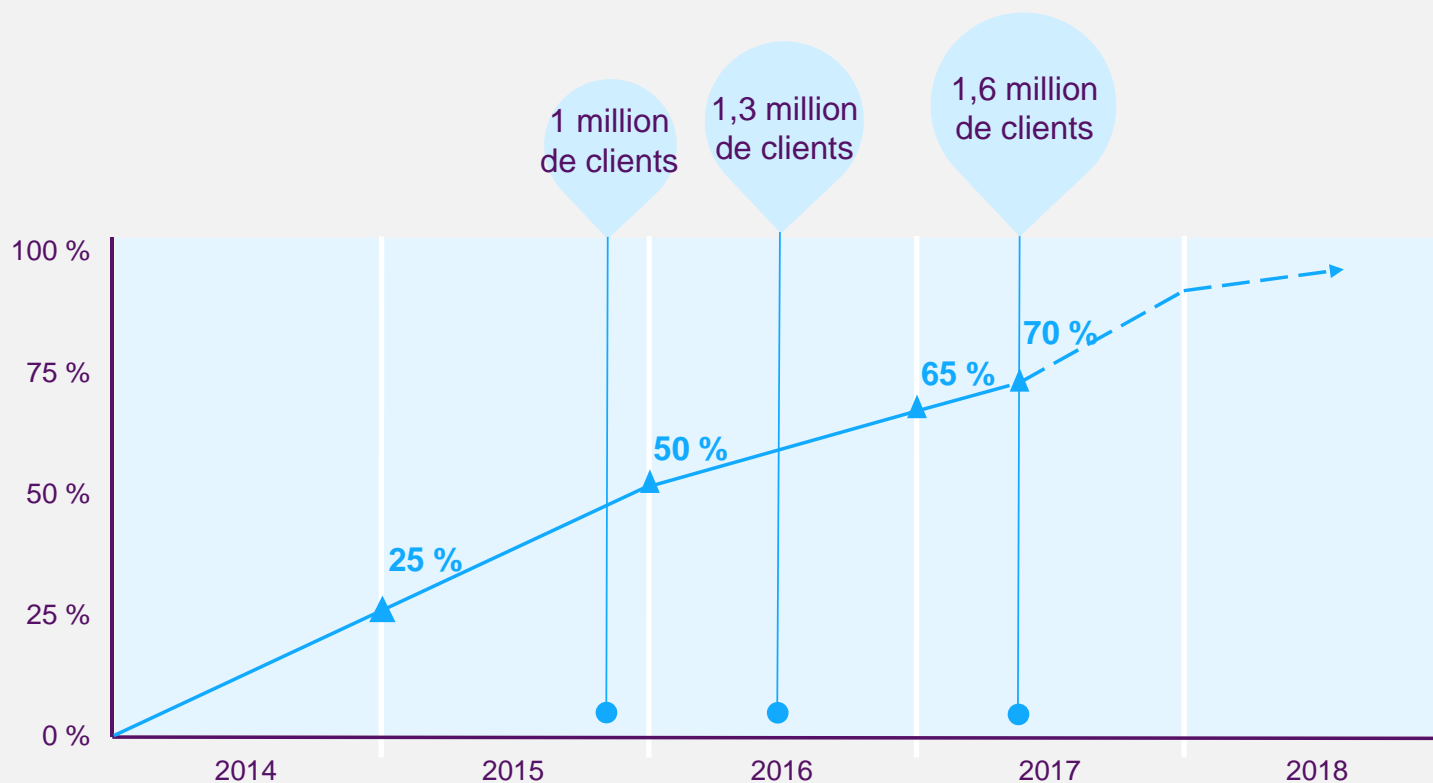
- Technologie vieille de plus de 100 ans
- Composants réseau vieux de plus de 30 ans
- Depuis 4 ans, migration du réseau fixe vers All IP

A photograph showing two people sitting on a teal couch. The person on the left is wearing a blue and white striped shirt and is holding a white tablet. The person on the right is wearing a light blue denim jacket over a white patterned sweater and is using a silver laptop. A semi-transparent white banner with a fine grid pattern is overlaid at the bottom of the image, containing text and a list of benefits.

## Avantages de la téléphonie IP

- Fin des appels non sollicités
- Excellente qualité du son
- Possibilité de prendre des appels quand on n'est pas à la maison aussi

# Sur la bonne voie – plus de 1,6 million de clients utilisent déjà All IP.



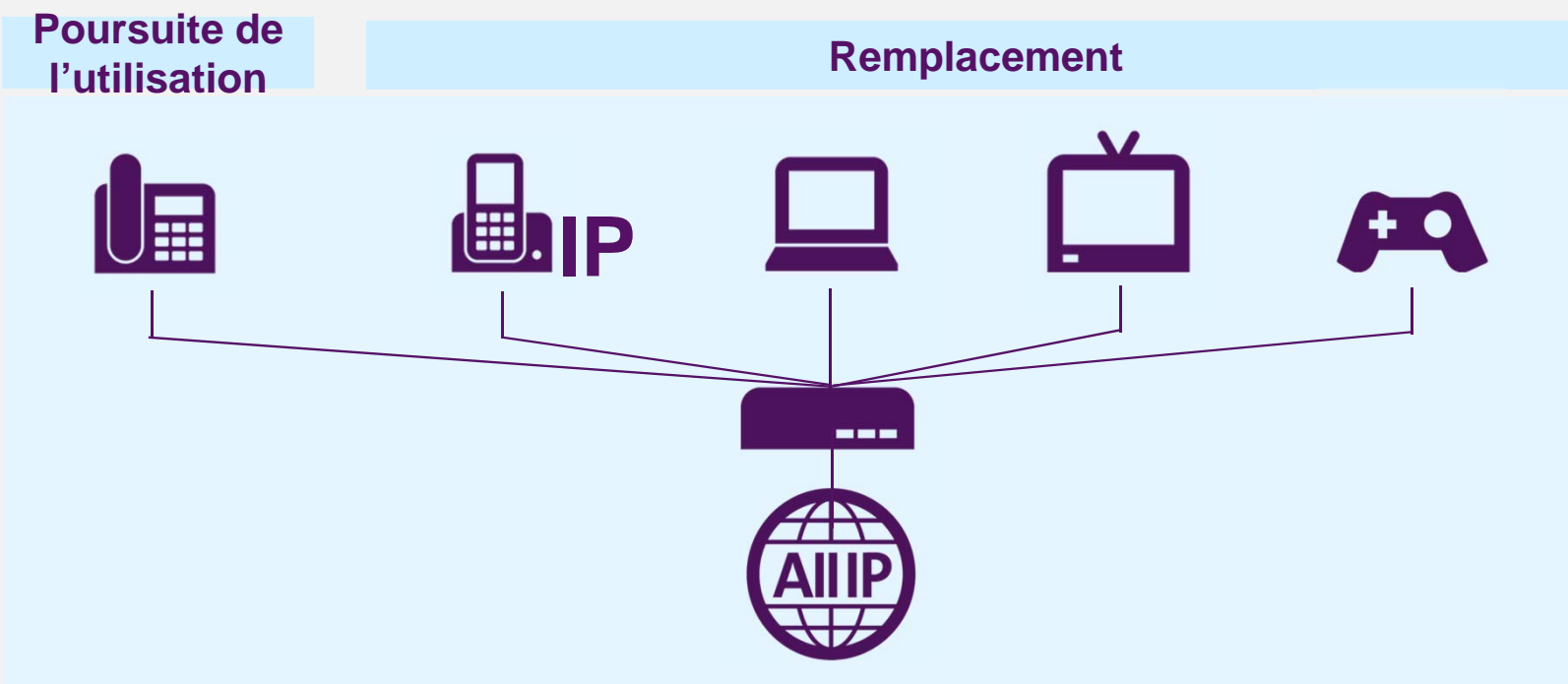
- Développements de produits
- Préparatifs et migrations
- Près de trois quarts des clients sont déjà migrés



## Des besoins en matière de communication en pleine évolution

- Indépendant de l'appareil
- A tout moment
- Partout

# Migration vers All IP – deux possibilités.



30'000 à 40'000 clients sont migrés tous les mois

## Clients privés – informés, accompagnés et assistés.

---



- Les clients sont contactés par Swisscom
- Migration via un processus à plusieurs étapes
- Accompagnement et assistance par Swisscom
- A partir de 2018, poursuite de l'utilisation des terminaux ISDN dans l'offre de base pour réseau fixe avec l'option MultiLINE (routeur gratuit)



## Clients professionnels – des solutions sur mesure.

---



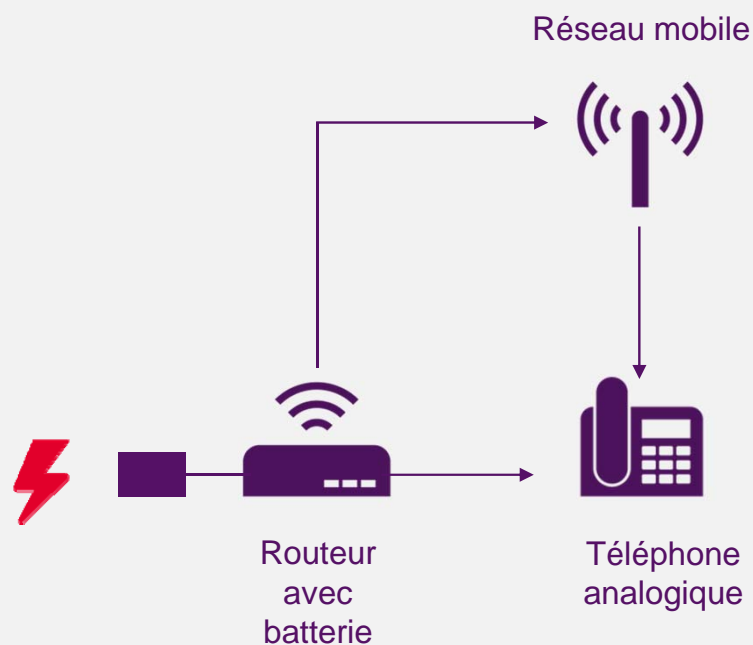
- Solutions et offres IP sur le marché depuis un certain temps déjà
- Majorité des clients dans une des phases de la migration: définition des besoins client, contrôle et inventorisatation de l'infrastructure, migration
- Recommandation de migrer avant fin 2017: plus de flexibilité au niveau de l'organisation de la migration

## Applications spéciales – des groupes d'intérêt variés.



- Applications spéciales du client derrière le raccordement de téléphonie fixe
- Swisscom n'a la plupart du temps pas connaissance de ces applications particulières
- Swisscom est très actif au niveau des différents groupes d'intérêt

# Applications spéciales – une nouvelle solution pour les appels d'urgence.



- Swisscom Line basic avec option de basculement automatique avec double protection contre les pannes pour les appels d'urgence
- Routeur avec batterie supplémentaire
- Les appels sont transférés vers le téléphone fixe via le réseau de téléphonie mobile

## Tarifs de l'option de basculement informatique

- Condition préalable:  
Swisscom Line basic CHF 25.35/mois
- Option de basculement informatique CHF 5.–/mois
- Option ASC CHF 89.– (un seul paiement)
- Option d'installation par un spécialiste Forfait

## Valora: migration vers All IP pendant le service.

---



Source: Marcel Bieri

- Produit Swisscom Line company avec Internet Box et téléphone IP Davos
- 1'000 points de vente migrés avec succès vers IP en quelques semaines avec 25 installateurs-électriciens
- Facteur de réussite clé: s'y prendre à temps, design de solution standardisé, solution tout IP, pas de solutions avec convertisseur

## Fournisseur de services linguistiques Diction AG – une solution sur mesure pour PME.

---



*«Nous avons longuement réfléchi à l'avenir de notre entreprise, aux exigences qu'implique la communication avec nos clients et à la collaboration au sein de notre organisation décentralisée.»*

*Patrick Fassbender, CEO de Diction AG*

- 88 membres du personnel, 4 sites dans le monde, siège principal à Buchs, SG
- Défi: entreprise en pleine croissance et organisée de manière décentralisée, le transfert des appelants vers le service de piquet 24 heures sur 24 doit être assuré à tout moment
- Résultat: une solution flexible avec solutions de téléphonie, de messagerie et vidéo individuelles capable de tenir durablement le rythme de croissance de cette organisation décentralisée
- Planification et réalisation avec Swisscom et le partenaire d'installation local
- Recommandation: identifier les besoins à long terme de façon anticipée

## Ruedi Gerber – client privé.

---



*«Un changement simple, mais de nombreux avantages, et ce sans frais supplémentaires. Au début, j'étais sceptique, mais maintenant, je conseille à mes amis et mes connaissances de migrer le plus rapidement possible.»*

La plupart des appareils téléphoniques continuent à fonctionner et le numéro d'appel reste inchangé. Seuls les appareils pourvus d'un cadran rotatif et les appareils spéciaux tels que les appareils d'appel d'urgence ou les téléphones d'ascenseur doivent être contrôlés. Ruedi Gerber a été convaincu par les nombreuses possibilités qu'offre la nouvelle téléphonie fixe.

*«Avant, les appels non sollicités m'énervaient. Maintenant, je peux les bloquer en appuyant simplement sur un bouton ou je configure le filtrage des appels qui bloque automatiquement les appels publicitaires et je suis tranquille!»*

*«De plus, il est également possible de dévier les appels du réseau fixe vers le téléphone mobile. Cela permet de ne plus manquer aucun appel, même quand on n'est pas à la maison.»*

Mais la fonction préférée de Ruedi Gerber, c'est l'affichage du nom de l'appelant. *«Les appels de certaines personnes peuvent durer plus longtemps. Quand je suis prêt à partir sur le pas de la porte avec mon sac à dos, je me permets de ne pas répondre immédiatement, mais de rappeler plus tard.»*

## Planification jusqu'à fin 2017 – clients privés et professionnels.

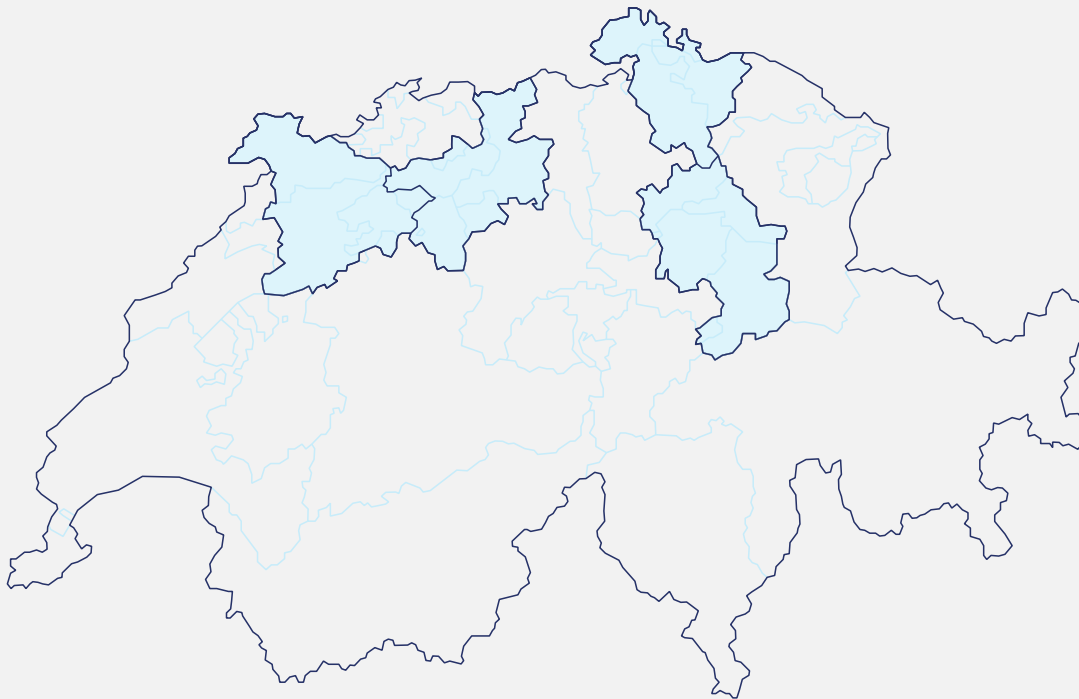
---



- D'ici à fin 2017, pratiquement tous les clients privés et la plupart des clients commerciaux auront migré
- Il n'y aura plus dans l'offre comme produits actifs que des produits IP
- A partir de 2018, plus d'adaptations de produits sur les offres relatives à la technologie fixe traditionnelle

## Fin de la migration à partir de début 2018 région par région.

---



- Migration préalable de certaines localités entièrement vers IP
- A partir de début 2018, migration complète des raccordements clients vers IP région par région et démantèlement de l'ancienne infrastructure
- Démarrage avec quatre grandes régions:
  - Soleure, Bienne, Jura
  - Balsthal, Olten, secteurs en Argovie/Haute-Argovie
  - Schaffhouse, Winterthour, Frauenfeld
  - Rapperswil, Jona, Glaris
- Les autres régions sont actuellement en planification

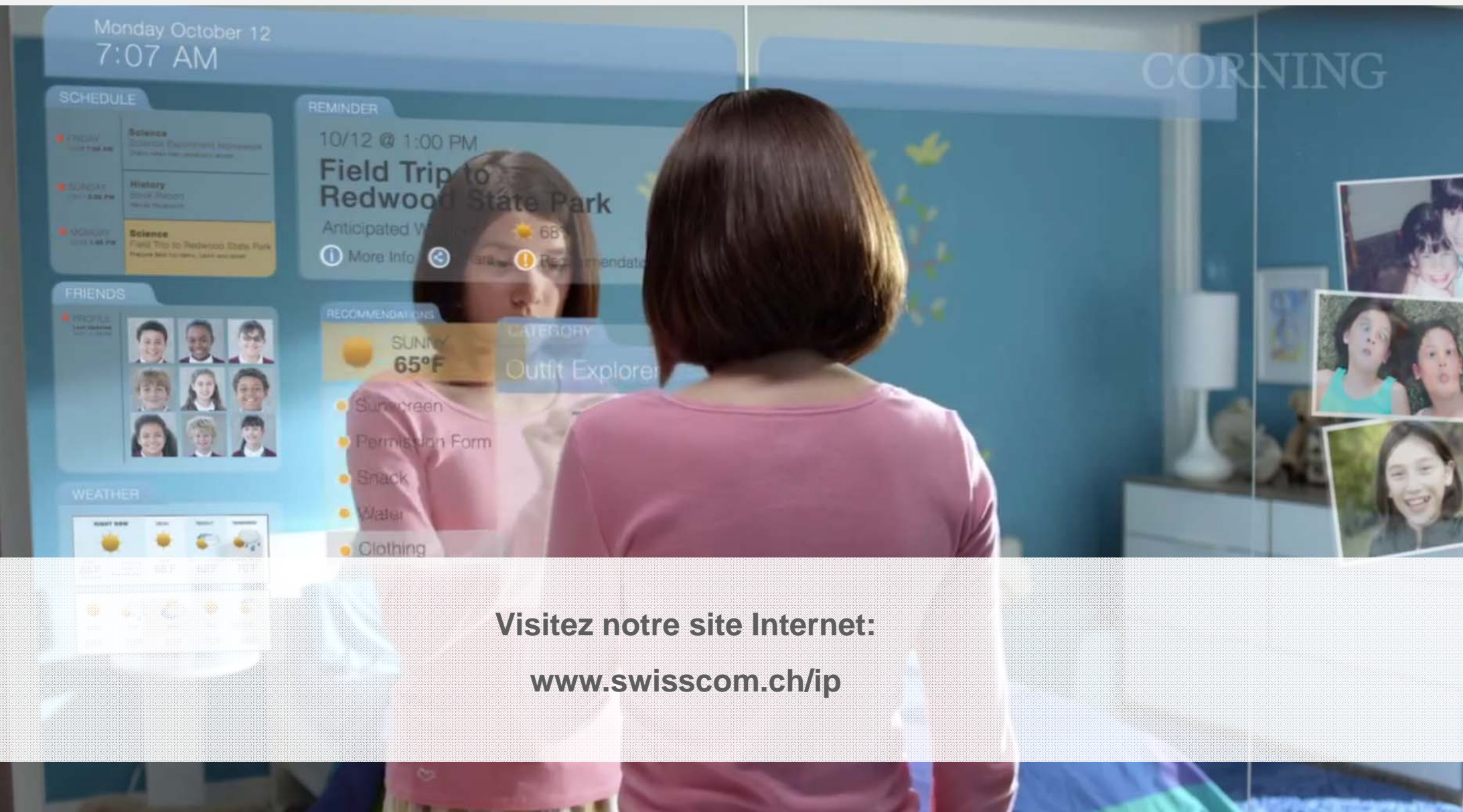


## Résumé.

---



1. All IP est synonyme de simplicité, flexibilité et efficacité
2. Plus de 1,6 million de clients profitent déjà des avantages d'All IP
3. Les clients peuvent continuer à utiliser leurs appareils et leurs systèmes ou les remplacer
4. Les clients privés seront contactés et accompagnés dans la migration
5. Swisscom recommande aux clients commerciaux de migrer avant fin 2017 afin que la migration puisse être organisée de manière plus flexible
6. Dans le domaine des applications spéciales, il y a des solutions individuelles selon la recommandation du fournisseur. Pour les appels d'urgence, l'option de basculement informatique avec double protection contre les pannes convient parfaitement
7. La migration complète se fera dans quatre régions à partir de 2018. Ces régions bénéficieront alors des possibilités de communication les plus modernes qui soient



Visitez notre site Internet:  
[www.swisscom.ch/ip](http://www.swisscom.ch/ip)