



Collaboration entre les SiL et Swisscom pour le réseau à fibres optiques à Lausanne

Conférence de presse, 04 Juillet 2012, Lausanne



Fiber to the Home (FTTH)

2

- La fibre optique est nettement **plus performante** que les technologies cuivre et le coax – et la demande en largeur de bande ne cessera d'augmenter à l'avenir.
- Aujourd'hui déjà, environ 90% de la Suisse est raccordée à la fibre optique jusqu'aux quartiers.
- Avec «Fiber to the Home» (FTTH), les fibres optiques sont posées sans interruption de la centrale aux caves, et ensuite dans les appartements et les locaux commerciaux.
- FTTH permet des largeurs de bande **dépassant le Gb/s**.

Une évolution très rapide

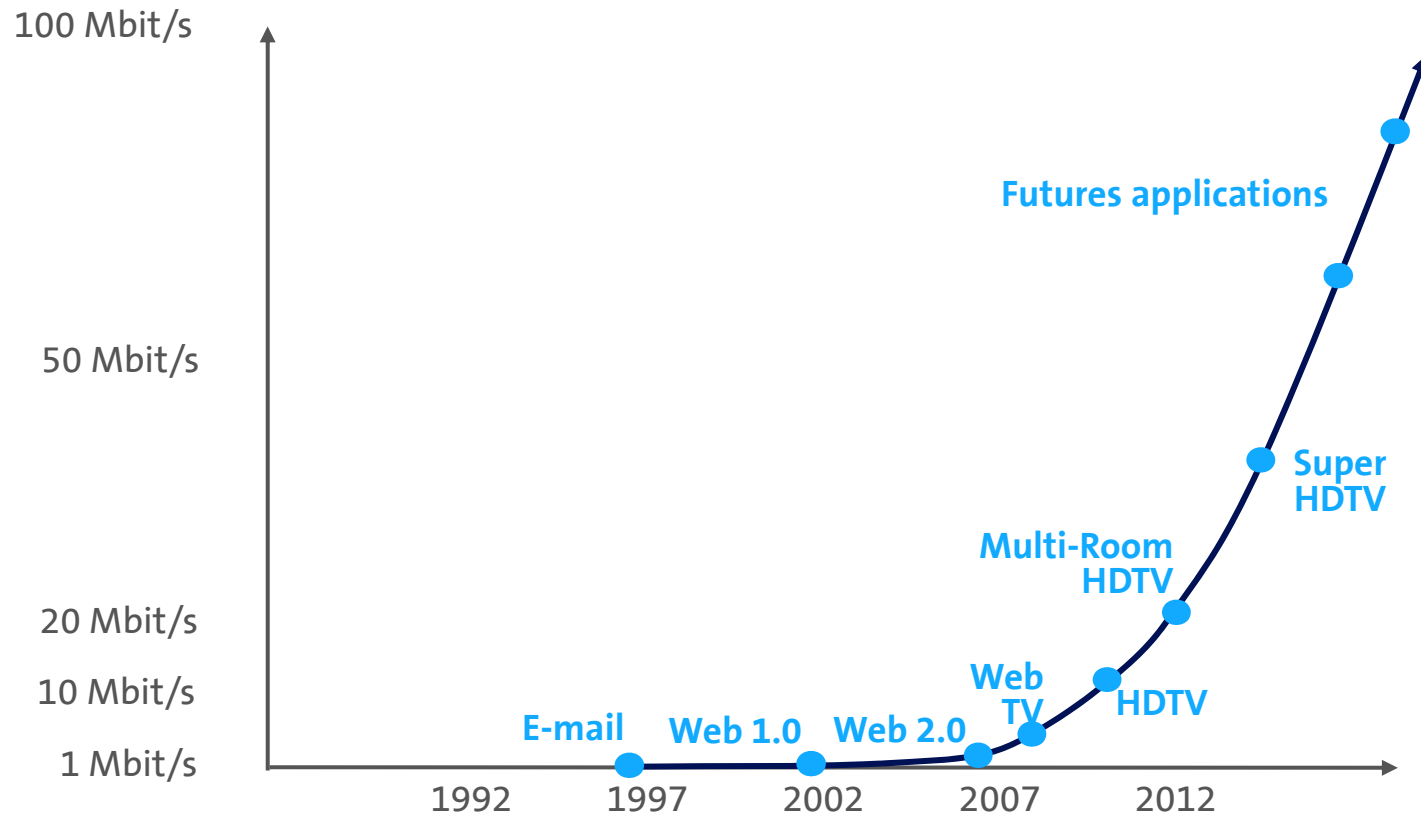
3

- Les réseaux de télécommunication sont en train de devenir les nerfs vitaux de la société de l'information.
- Le volume du trafic dans le réseau fixe double tous les 21 mois.
- De nouvelles applications contribuent à augmenter les besoins en largeurs de bande.
- **Multi-Device:** de plus en plus de périphériques sont connectés au même raccordement.

La future demande de bande

4

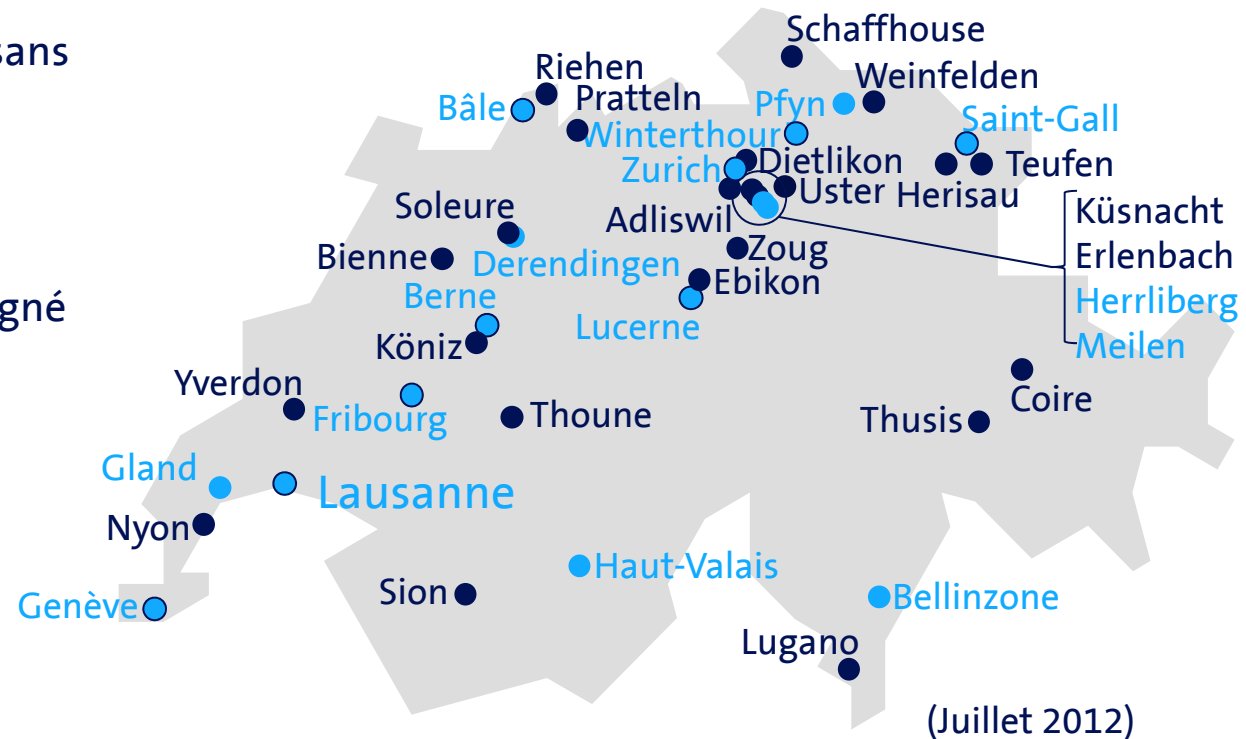
- Des largeurs de bande de plus en plus grandes permettent de développer de nouveaux services.



Activité FTTH de Swisscom

5

- Construction sans partenaire
- Coopération
- Contrat de coopération signé



- Mars 2012: environ 388 000 habitations et locaux commerciaux
- Objectif 2015: un tiers de la population suisse
- Investissements jusqu'en 2015: environ 2 milliards de francs

Signature du contrat

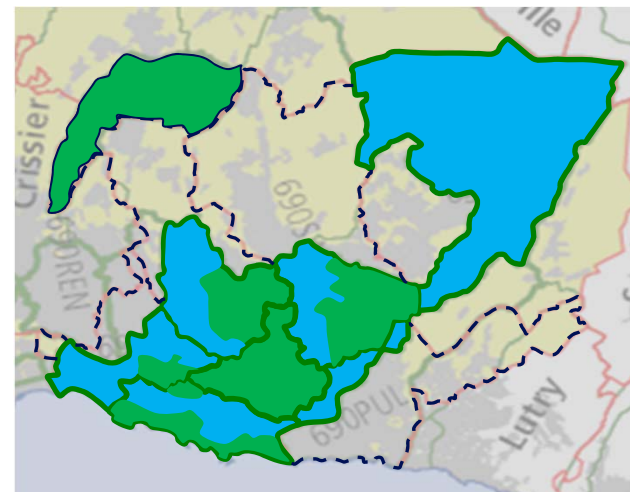
6

- SiL et Swisscom se sont entendus pour signer un contrat portant sur la construction d'un réseau à fibre optique commun jusque dans les logements et les commerces.
- C'est la première fois qu'un contrat de coopération est signé entre un important câblo-opérateur et Swisscom dans le domaine de la FTTH, confirmant que la fibre optique est bien la technologie d'avenir pour tous.
- Les travaux d'infrastructure sont déjà très avancés et d'ici peu tous les habitants pourront bénéficier de services Internet et multimédia ultrarapides, plaçant Lausanne dans le peloton de têtes des villes les mieux équipées de Suisse.
- Un modèle de coopération similaire à celui mis en œuvre dans les autres grandes villes de Suisse (p. ex. Bâle, Berne, Lucerne, Genève, St-Gall ou Zurich) a été retenu.

Points clefs de la coopération

7

- D'ici la fin 2017, quelque 82 000 logements et locaux commerciaux seront raccordés à la fibre optique.
- Découpage du déploiement dans quatre zone bleues (Swisscom) et quatre zone vertes (SiL).
- Les partenaires s'octroient un droit d'usage inaliénable (IRU) sur les fibres qu'ils ont posées et ce, pour une très longue période.
- Les deux partenaires participent chacun à hauteur de 50 % aux investissements.
- Le contrat ne contient aucune clause susceptible d'être critiquée par la Comco.
- Les services sur fibre optique sont déjà proposés depuis mai 2011



Avantages de la coopération

8

- L'infrastructure existante bénéficie aux deux partenaires.
- On évite le déploiement de deux réseaux optiques en parallèle.
- Les deux partenaires font des économies sur les coûts de construction et sur la durée des travaux.
- Le modèle de coopération multifibre assure la coopération dans le déploiement, mais permet aussi de maintenir une saine concurrence entre les deux partenaires dans les services.
- Le réseau est également ouvert aux autres prestataires et ce, à tous les niveaux.

**Coopération dans la construction de
l'infrastructure,
mais concurrence dans les services**