

# Conférence de presse

## **4G / LTE**

---

**Christian Petit**  
Responsable Residential Customers

# Pourquoi une 4<sup>e</sup> génération de téléphonie mobile?

## Intensification de la communication de données

2

Utilisation du téléphone mobile selon le groupe d'utilisateurs (en % du total des utilisateurs mobiles)

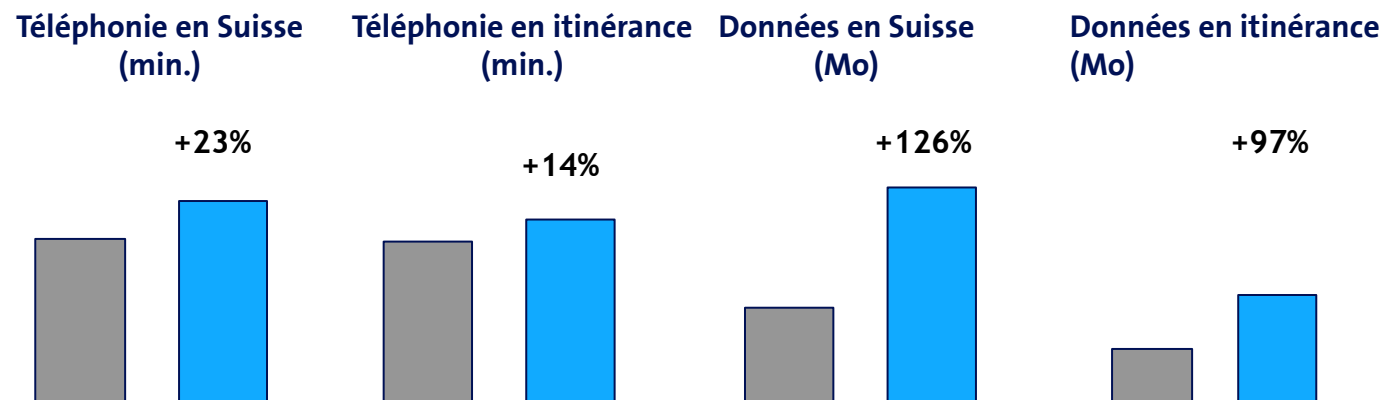


Source: Latzer, M.; Just, N.; Metreveli, S. & Saurwein, F. (2012). Applications Internet et leur utilisation en Suisse. Rapport thématique du World Internet Project – Switzerland 2011. Université de Zurich.

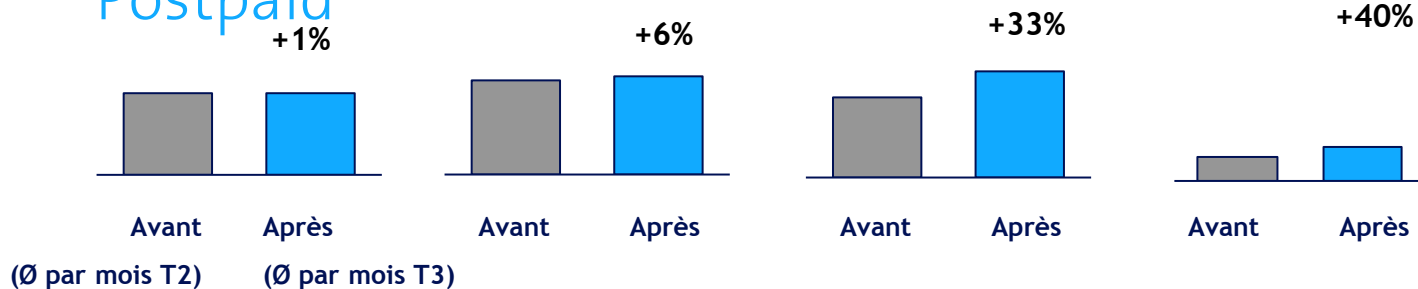
# Augmentation de l'utilisation des données mobiles parmi les clients Natel infinity

3

## Clients Natel infinity



## Postpaid



# Avantages 4G/LTE pour les clients

---

4

## Vitesse accrue

- › Débits allant jusqu'à 100 Mbit/s  
(techniquement jusqu'à 150 Mbit/s)

## Capacité accrue

- › 4G/LTE permet de transmettre beaucoup plus de données que les technologies actuelles
- › Réduction de la charge sur le réseau 3G

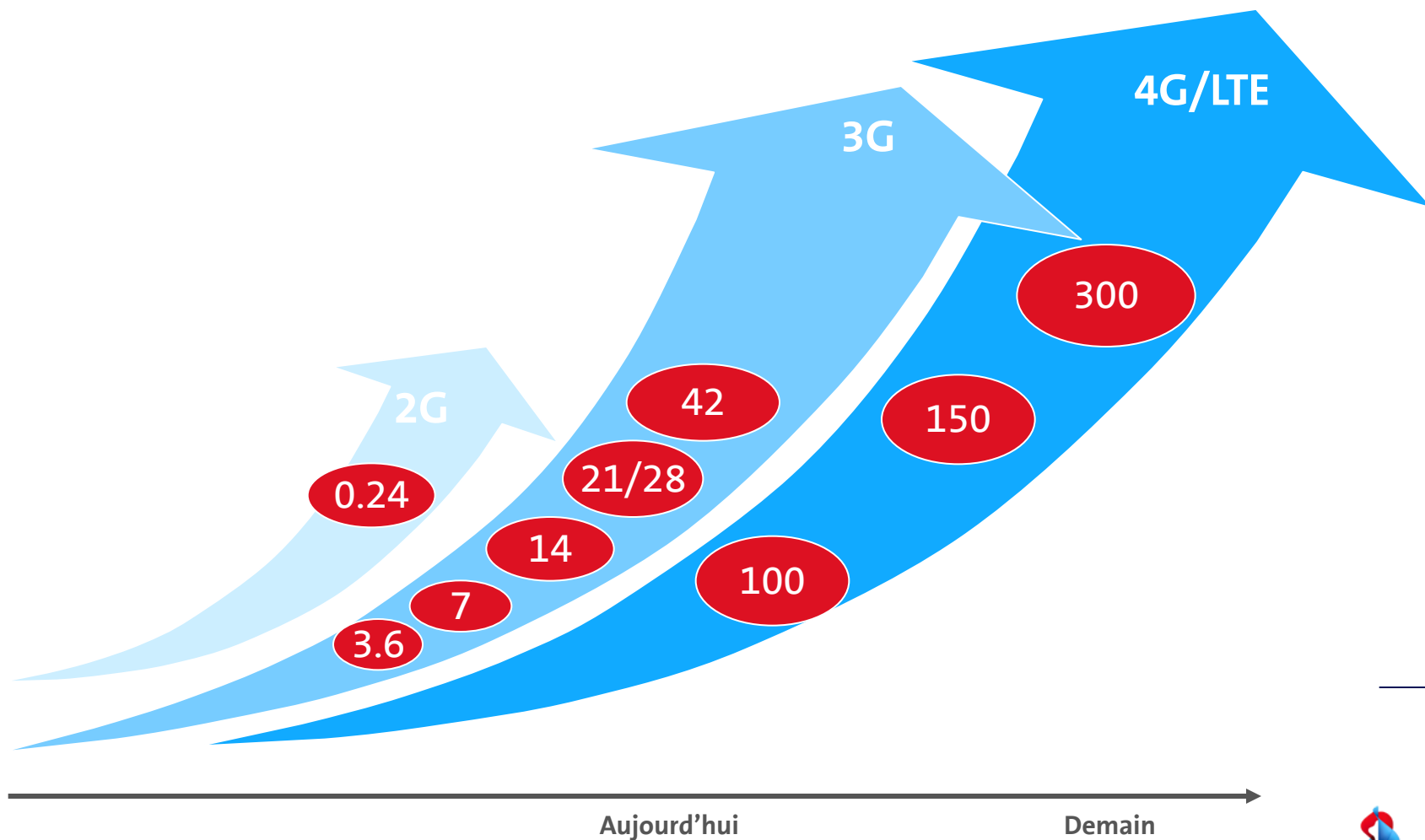
## Meilleurs temps de réaction

- › Les temps de réaction sont plus rapides pour tous les abonnements

# Evolution des débits de données du réseau mobile

## Débits max. en voie descendante (en Mbit/s)

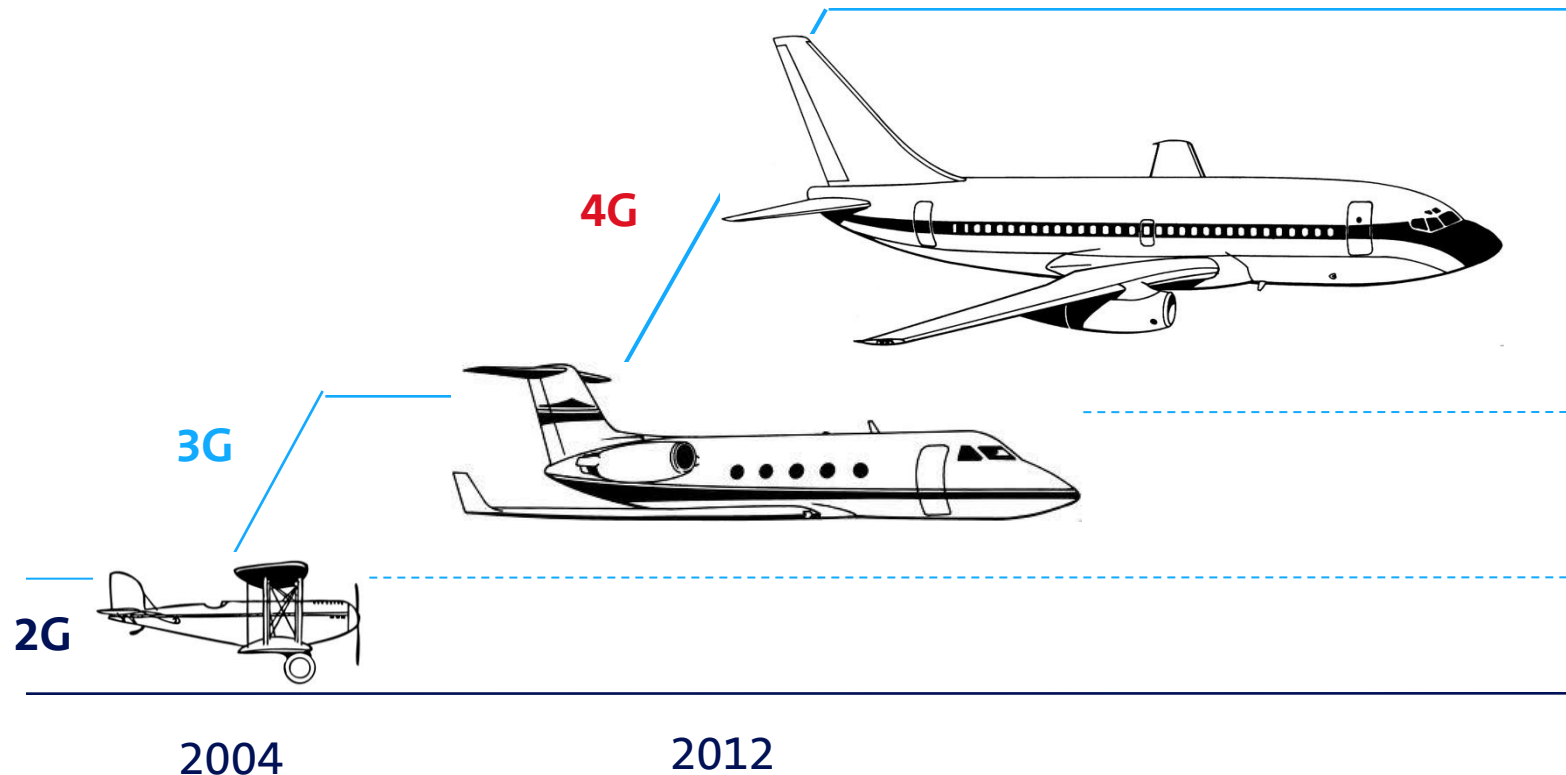
5



# 4G/LTE offre davantage de capacité

6

Davantage de clients peuvent transmettre plus de données et plus vite au même moment.



# Le temps de réaction diminue d'un facteur 15 entre la technologie 2G et 4G/LTE

---

7

Délai d'attente entre le smartphone et l'antenne de téléphonie mobile  
(en millisecondes)

2G

400 - 600 ms

3G

80 - 300 ms

4G/LTE

40 ms



# Possibilités d'utilisation du réseau 4G/LTE

---

8

Les clients de Swisscom pourront ainsi continuer de profiter de toutes les nouvelles applications:

- Musique et vidéo en streaming via Internet dans la voiture
- Cloud Computing
- Services de navigation
- TV sur smartphones et tablettes
- Visioconférences en nomade
- Jeux en ligne en temps réel



# Le premier réseau 4G/LTE de Suisse est opérationnel

---

Swisscom activera le premier réseau 4G/LTE de Suisse  
le **29 novembre 2012**.

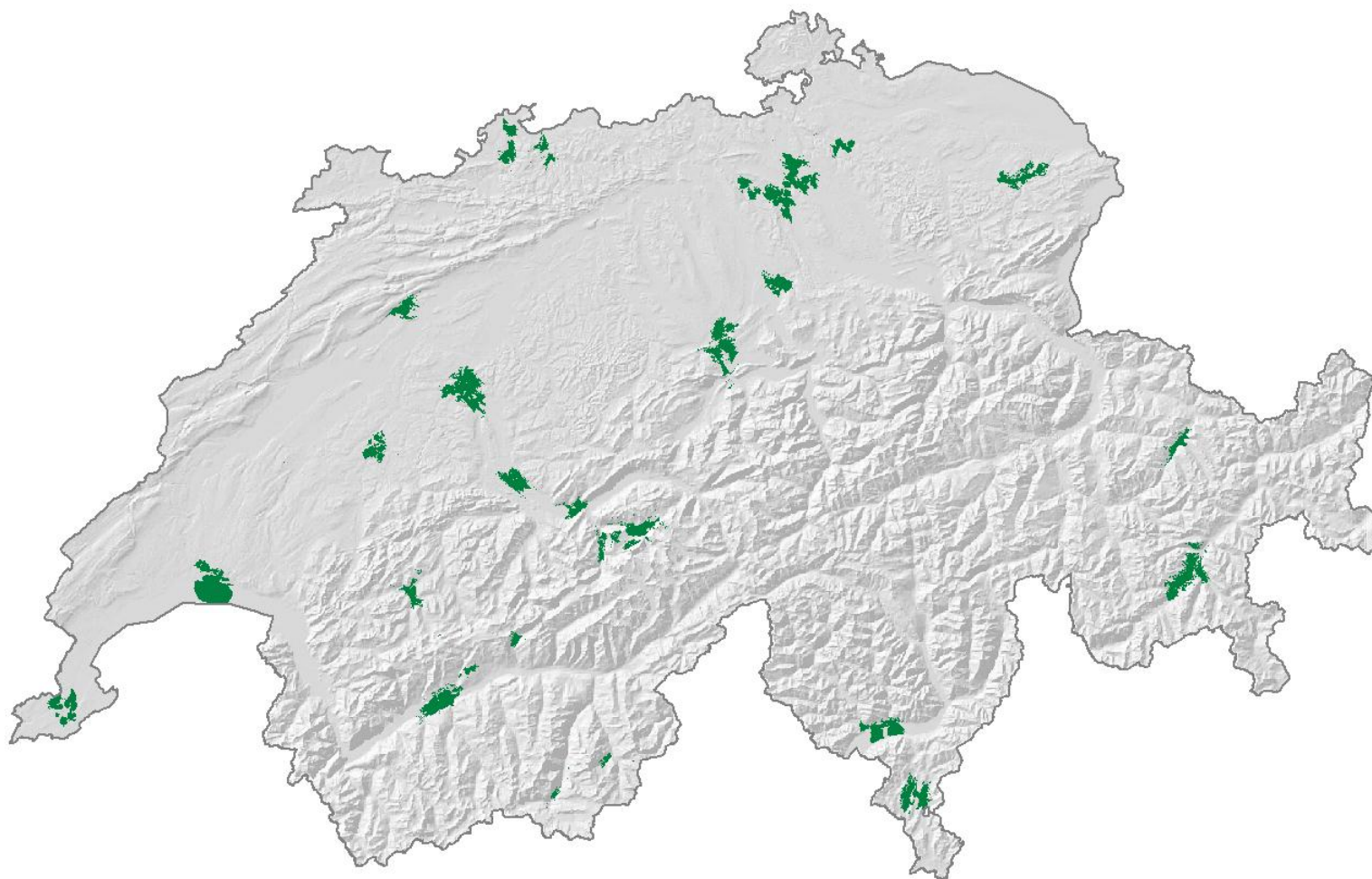
# 4G

# Lancement de la 4G/LTE en 26 endroits de Suisse

## 20% de la population couverte par la 4G/LTE

---

10



# Déploiement rapide de la 4G/LTE

Notre objectif: 70% de couverture à la fin 2013

---

11



Programme de déploiement, situation en novembre 2012. Sous réserve de modifications.

# Portefeuille en croissance constante

## Terminaux et abonnements pour la 4G/LTE

---

12

### Terminaux compatibles 4G/LTE

- Smartphones => quatre appareils compatibles 4G/LTE chez Swisscom à partir de début décembre
- Clé USB pour connecter un ordinateur portable au réseau 4G/LTE
- Hotspot mobile



Samsung  
Galaxy Note II



HTC  
One XL



Samsung  
Galaxy S III



Nokia  
Lumia 920



Huawei  
E398



ZTE  
MF-91D

### Abonnement adapté

- Tous les abonnements de surf et de données NATEL