

LTE - Long Term Evolution

Die rasante neue Mobilfunktechnologie

Frank Dederichs
Leiter Entwicklung, Netz & IT,
Swisscom (Schweiz) AG

07. November 2011






100% Breitbandabdeckung

Die Schweiz hat eine der weltbesten
Telekominfrastrukturen

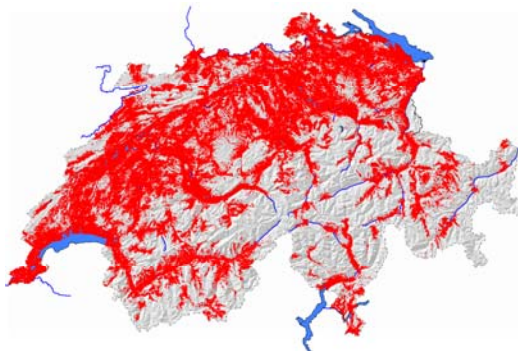
- > Gemäss Grundversorgung ermöglicht Swisscom Breitband in der ganzen Schweiz



> Festnetz:



-  > 98% ADSL-Abdeckung
-  > 87% VDSL-Abdeckung (Standard TV)
-  > 75% VDSL-Abdeckung (Hochauflösendes TV)
- > Ausbau Glasfaser

> Mobilfunknetz:



-  > 99% GSM-/EDGE-Abdeckung (bis zu 256 kbit/s)
-  93% UMTS-/HSPA-Abdeckung (bis zu 21 Mbit/s)
- 500 Standorte mit 42 Mbit/s

Rasante Entwicklung

Der Bandbreitenbedarf nimmt stetig zu

- Immer mehr Tätigkeiten im Alltag erfolgen über das Internet: vom Online-Banking bis zur Kommunikation über soziale Netze wie Facebook oder Twitter
- Rasante Entwicklung der Elektronik ermöglicht immer leistungsfähigere Geräte und Anwendungen
- Massiv sinkende Preise sorgen für rasche Verbreitung digitaler Technologien
- Zwei von drei Mobilfunktelefonen, die Swisscom verkauft, sind Smartphones, der Datenaustausch über Mobiltelefone wird immer wichtiger
- Das Verkehrsvolumen im Festnetzbereich verdoppelt sich alle 21 Monate, im Mobilfunkbereich alle 12 Monate

→ **Telekom-Netze werden zu Nervenbahnen der Informationsgesellschaft**

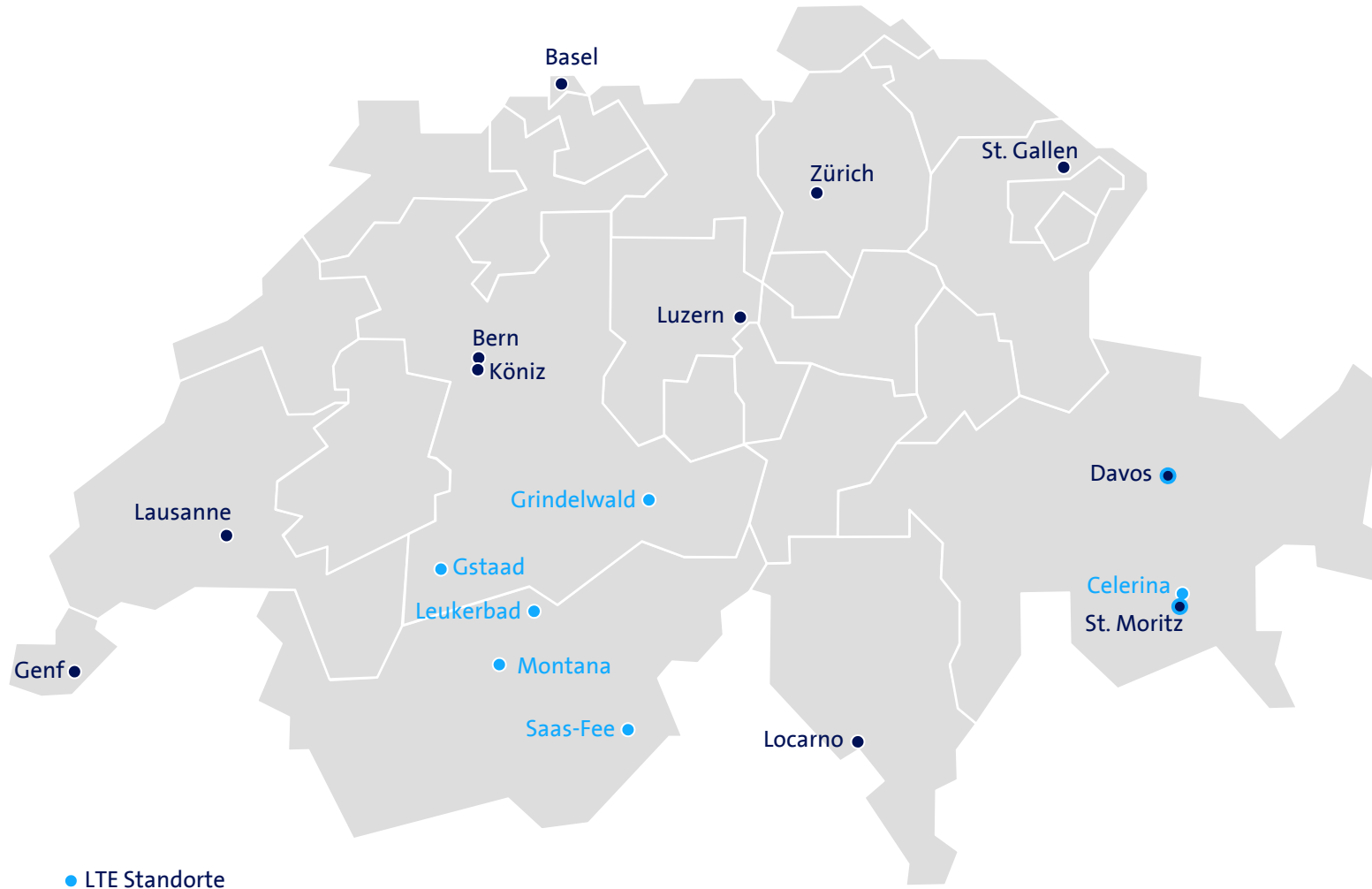
Intensive Tests mit Long Term Evolution (LTE)

4G zum Anfassen

- Swisscom hat 2010 & 2011 die «Mobilfunktechnologie der 4. Generation» intensiv getestet
- Die Technologie hat überzeugt: Sowohl im Labor als auch im Feld hat LTE die Erwartungen erfüllt
- Ab Dezember 2011 wird es erste Kundentests in Tourismusgebieten geben
- Der Start zum LTE-Ausbau ist im Jahr 2012 geplant
- Die Ausbauplanung hängt von den Resultaten bei der Neuvergabe der Mobilfunkkonzessionen Anfang 2012 und von der Entwicklung des Marktes ab

LTE Pilotprojekt

Tourismusgebiete und Swisscom Shops



- LTE Standorte
- LTE Shops

Zukunft

Swisscom baut heute das Netz für morgen

- > Swisscom leistet den entscheidenden Beitrag zur hervorragenden Breitbandabdeckung der Schweiz
- > Unser stabiles und flächendeckendes Netz ermöglicht immer und überall Zugriff auf die gewünschten Dienste mit allen Geräten
- > Neueste Technologien wie LTE decken die Bedürfnisse der Kundinnen und Kunden von heute und morgen ab
 - > Musik und Video via Internet ins Auto streamen
 - > Cloud Computing (Anwendungen und Daten sind zentral gespeichert und nicht lokal)
 - > TV via Smartphones, PC-Tablets
 - > Videokonferenz und Onlinegaming unterwegs in Echtzeit
- > Netzausbau ist immer auch ein Zukunftsprojekt: Swisscom investiert aber auch bereits jetzt, um die Bedürfnisse von übermorgen zu erfüllen

Fragen und Antworten

