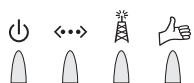


Risoluzione dei problemi

In caso di problemi controllate gli indicatori di stato su **entrambi** i dispositivi.



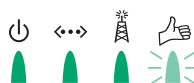
Il dispositivo non riceve l'alimentazione

► Controllate il collegamento di rete del dispositivo.



I dispositivi non si collegano

► Migliorate la qualità del collegamento (vedi sotto).
► Assicuratevi che l'altro dispositivo sia pronto.



Verde lampeggiante: collegamento sufficiente

► All'occorrenza migliorate la qualità del collegamento (vedi sotto).

Supporto

Se si verificano dei problemi a livello di collegamento, tenete conto dei consigli seguenti. Qualora i problemi non vengano risolti, contattate il nostro servizio clienti al numero 0800 800 800.

Qualità del collegamento

Consigli per migliorare la qualità del collegamento

- > Rispettare una distanza minima di un metro tra l'Access Point Wireless Multimedia 7811 (involucro blu) e il modem.
- > Non collocare i dispositivi per terra.
- > Non posizionare i dispositivi all'interno di armadi o simili.
- > Tenere una distanza di almeno 15 cm tra i dispositivi e le pareti.
- > Ridurre la distanza tra i dispositivi al minimo possibile.
- > Non posizionare i dispositivi negli angoli della stanza.
- > Non collocare i dispositivi vicino ad apparecchi Bluetooth o a un forno a microonde.

Parametri della prestazione

(possono variare a seconda del tipo di costruzione dell'edificio)

Distanza tra i dispositivi	Numero di pareti (Spessore della parete 10 cm)	Potenza del segnale
15 metri	1 parete	ottimale
20 metri	da 1 a 3 pareti	media
> 20 metri	Impiego non raccomandato	

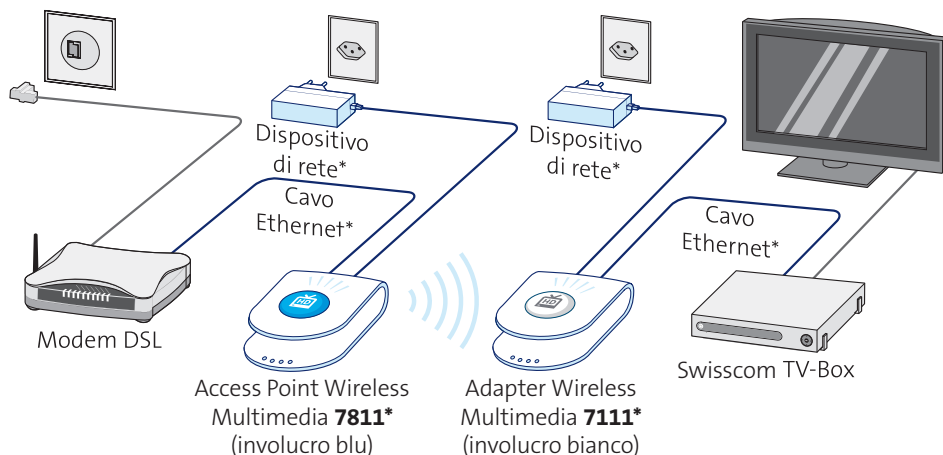
Ampliare Swisscom TV

Installare il kit di collegamento senza fili HDTV



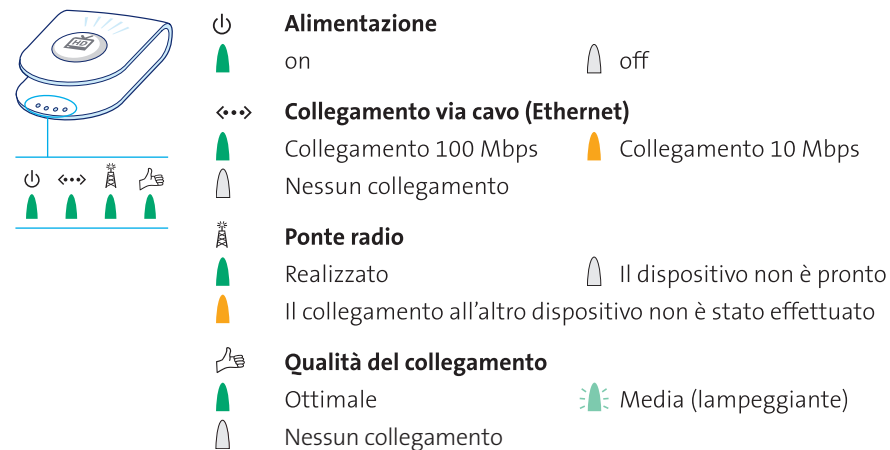
Elenco dispositivi

* Contenuto della fornitura

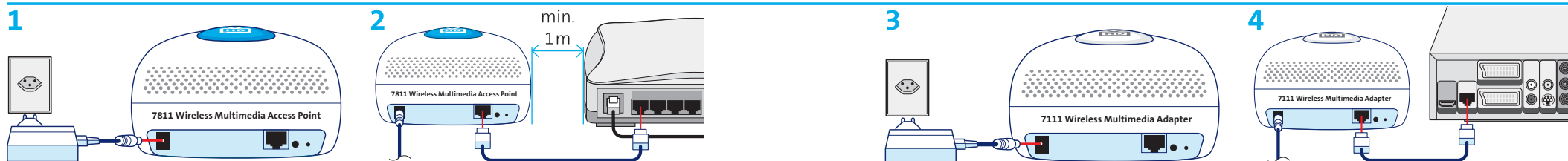


Indicatore di stato

(Access Point Wireless Multimedia 7811 e adattatore Wireless Multimedia 7111)



Installazione



1 Selezionare l'**Access Point Wireless Multimedia 7811** (involucro blu). Collegare il dispositivo di rete e inserire nella presa.

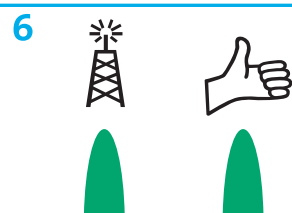
2 Collegare l'Access Point Wireless Multimedia 7811 al modem DSL acceso servendosi del **cavo Ethernet**. min. 1m

3 Selezionare l'**adattatore Wireless Multimedia 7111** (involucro bianco). Collegare il secondo dispositivo di rete e inserire nella presa.

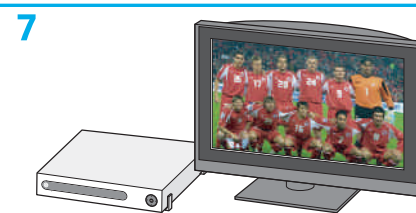
4 Collegare l'adattatore Wireless Multimedia 7111 e il Swisscom TV-Box servendosi del **cavo Ethernet**.



5 L'impostazione dei dispositivi può durare fino a cinque minuti.



6 Il ponte radio è realizzato. **Qualità del collegamento:** ottimale (verde) o media (verde lampeggiante).



7 Accendere la TV e il Swisscom TV-Box.

Nota: Per risolvere problemi e migliorare la qualità del collegamento vedi pagina seguente.